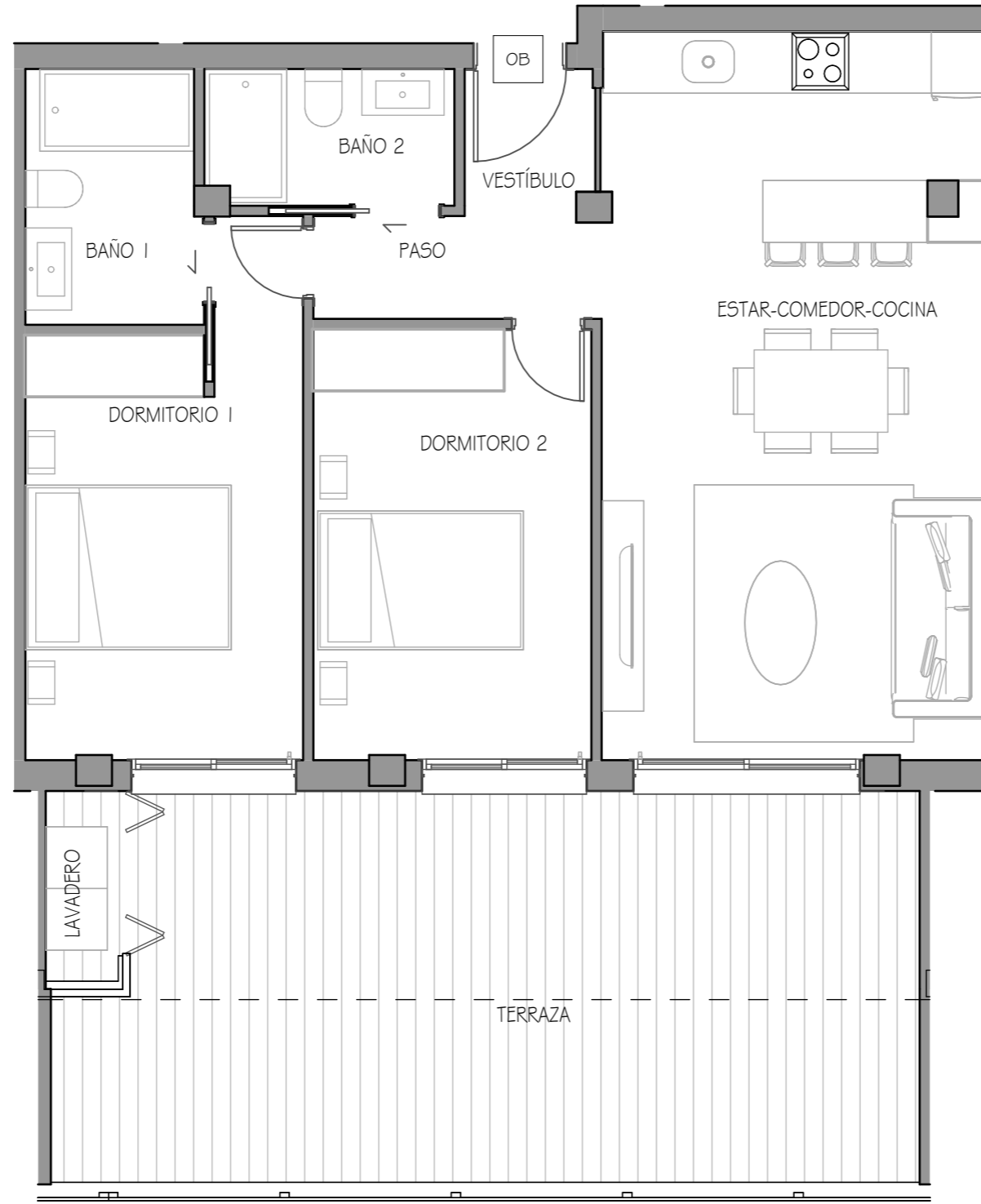


ZONA VERDE



ZONA VERDE PÚBLICA

## VIVIENDA TIPO OB

### SUPERFICIES ÚTILES DE VIVIENDA OB

SUPERFICIE INTERIOR	
ESTAR-COMEDOR-COCINA	26.85 m <sup>2</sup>
DORMITORIO 1	12.08 m <sup>2</sup>
DORMITORIO 2	11.31 m <sup>2</sup>
BAÑO 2	3.18 m <sup>2</sup>
BAÑO 1	4.19 m <sup>2</sup>
PASO	2.73 m <sup>2</sup>
VESTÍBULO	1.77 m <sup>2</sup>
<b>TOTAL INTERIOR</b>	<b>62.11 m<sup>2</sup></b>
SUPERFICIE EXTERIOR	
TERRAZA	30.80 m <sup>2</sup>
LAVADERO	1.30 m <sup>2</sup>
<b>TOTAL EXTERIOR</b>	<b>32.11 m<sup>2</sup></b>
<b>TOTAL SUPERFICIE ÚTIL</b>	<b>94.21 m<sup>2</sup></b>

### SUPERFICIES CONSTRUIDAS. TIPO OB

SUP CONST INTERIOR VIVIENDA	TOTAL SUP. CONST. VIVIENDA (*)
71.05 m <sup>2</sup>	90.60 m <sup>2</sup>

(\*) INCLUYENDO TERRAZAS Y P.P. de ZONAS COMUNES