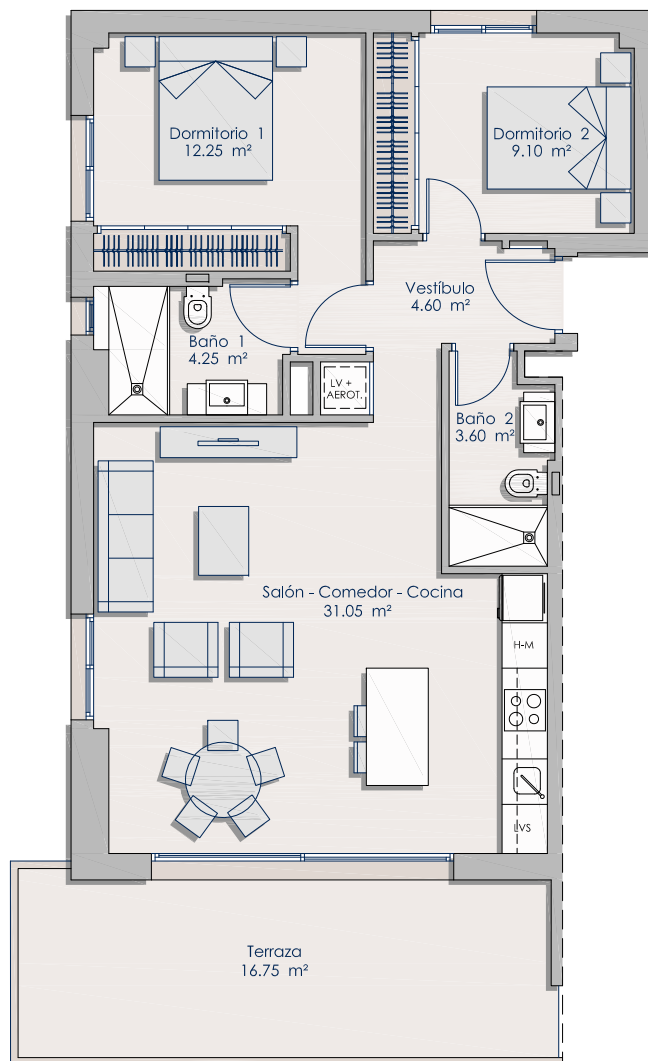
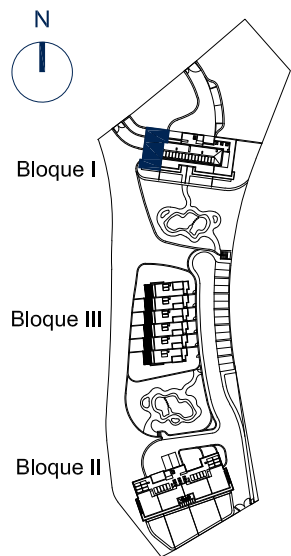


Bloque I - Vivienda 5



Planta Primera

Superficie cerrada de vivienda:	79.05 m ²
Superficie terraza cubierta:	18.05 m ²
Superficie terraza descubierta:	- m ²
Superficie elementos comunes:	7.85 m ²
Superficie construida total:	104.95 m ²
Superficie útil total:	81.60 m ²

Escala Gráfica



DINA4 - 1/100