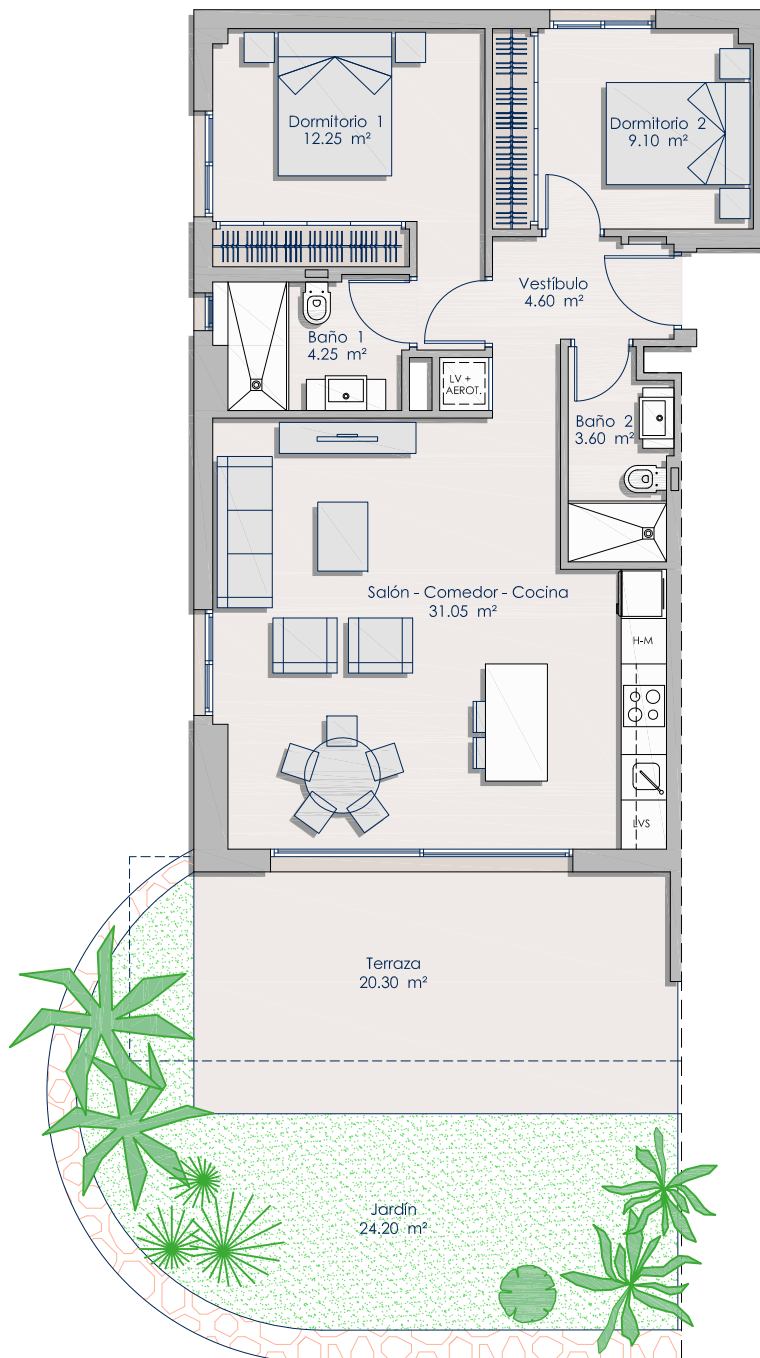
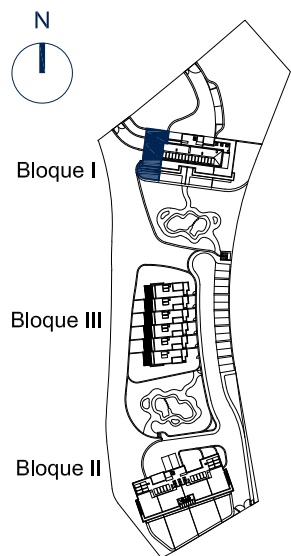


Bloque I - Vivienda 1



Planta Baja

Superficie cerrada de vivienda:	77.60 m ²
Superficie terraza cubierta:	16.10 m ²
Superficie terraza descubierta:	4.50 m ²
Superficie elementos comunes:	7.55 m ²
Superficie construida total:	105.75 m ²
Superficie útil total:	85.15 m ²
Superficie aproximada jardín:	24 m ²

Escala Gráfica

