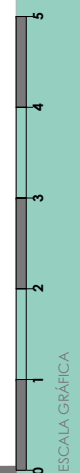
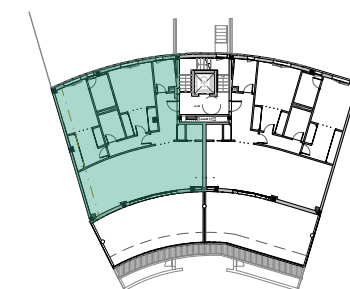
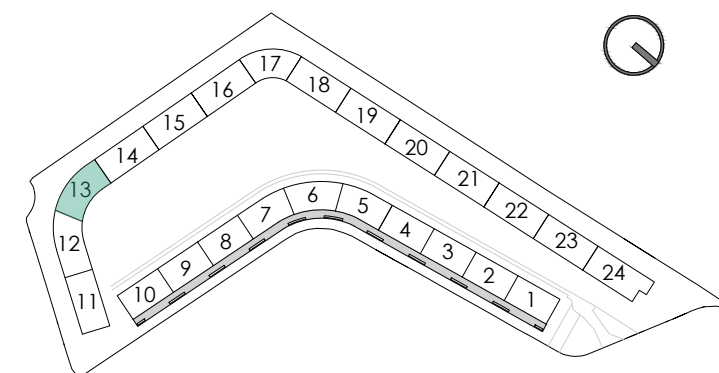




**CUADRO DE SUPERFICIES**

|   |                       |
|---|-----------------------|
| SUPERFICIE ÚTIL VIVIENDA:                 | 102,92 m <sup>2</sup> |
| SUPERFICIE ÚTIL EXTERIOR:                 | 35,61 m <sup>2</sup>  |
| SUPERFICIE ÚTIL TOTAL:                    | 138,53 m <sup>2</sup> |
| SUPERFICIE CONSTRUIDA I/ZZCC:             | 141,46 m <sup>2</sup> |
| SUPERFICIE CONSTRUIDA S/DECRETO 218/2005: | 138,29 m <sup>2</sup> |



**151 VIVIENDAS, APARCAMIENTO Y TRASTEROS**

Plano conforme a Proyecto de Básico, sujeto a posibles modificaciones por necesidades técnicas en ejecución de obra, jurídicas, y/o exigencias municipales. Todo el mobiliario tiene carácter meramente ilustrativo. Plano susceptible de modificaciones hasta aprobación urbanística definitiva. Documento informativo abreviado a disposición del consumidor. Entrega de cantidades anticipadas garantizadas conforme a la ley. Planimetría e información de acuerdo al decreto 218/2005. Para otra información consultar en punto de venta.