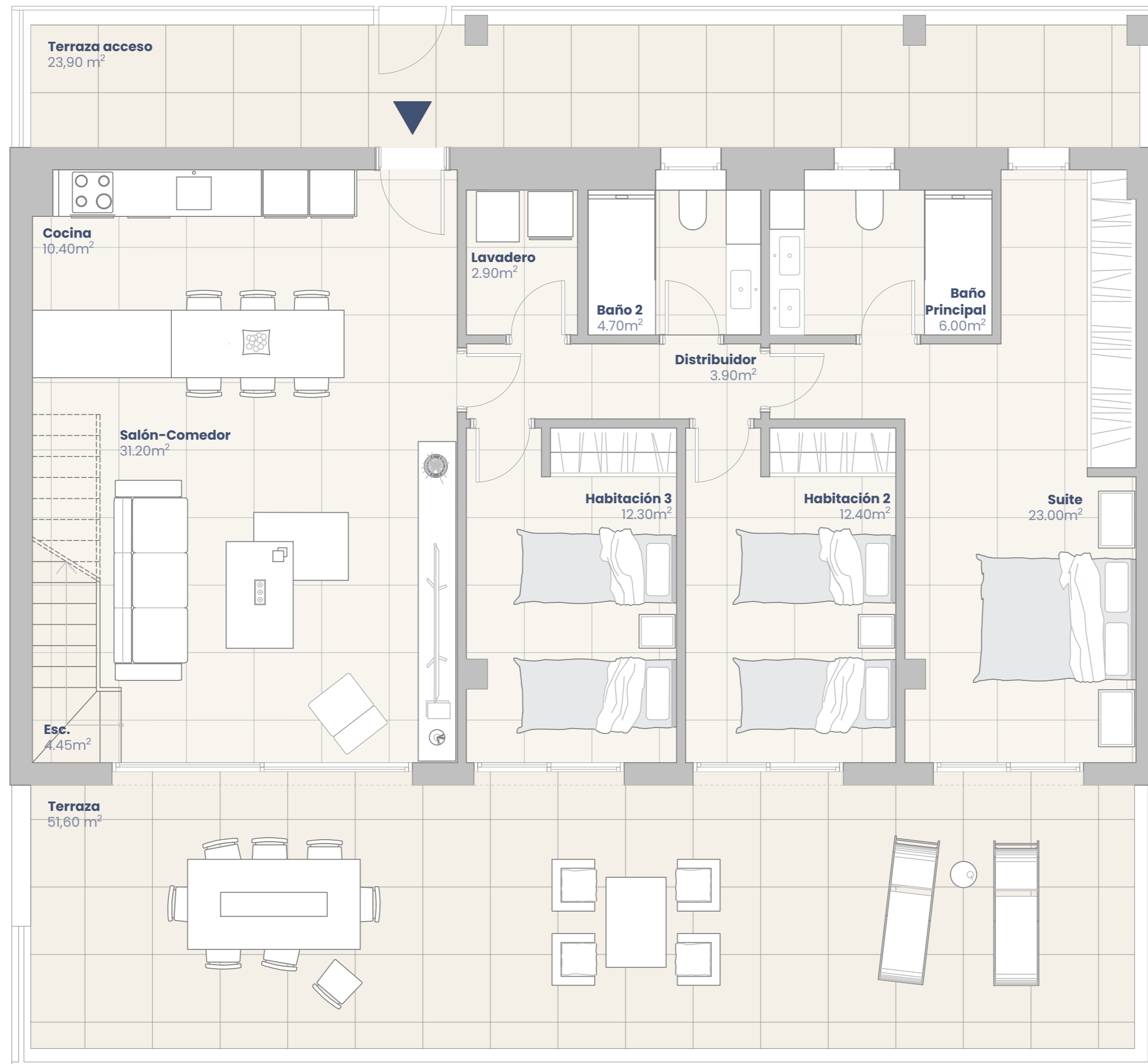


Bloque 5 Planta 2 Letra E 4 Dormitorios Ático



Superficies

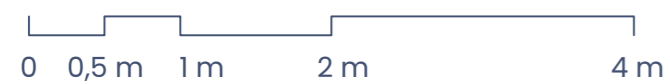
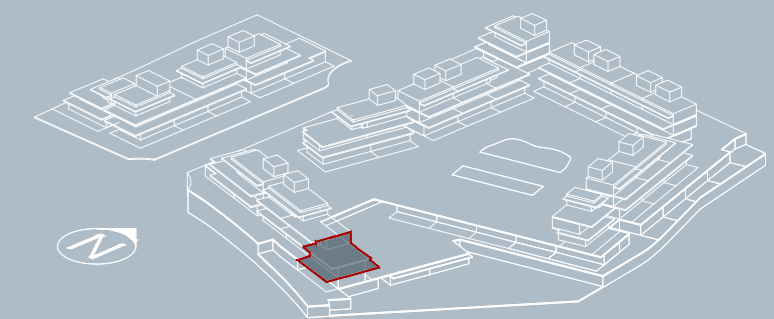
Superficie útil interior:	134,95 m ²
Superficie útil terrazas:	206,00 m ²
Superficie construida interior:	156,20 m ²
Superficie construida incluidas ZZCC:	209,75 m ²

Decreto 218/2005:

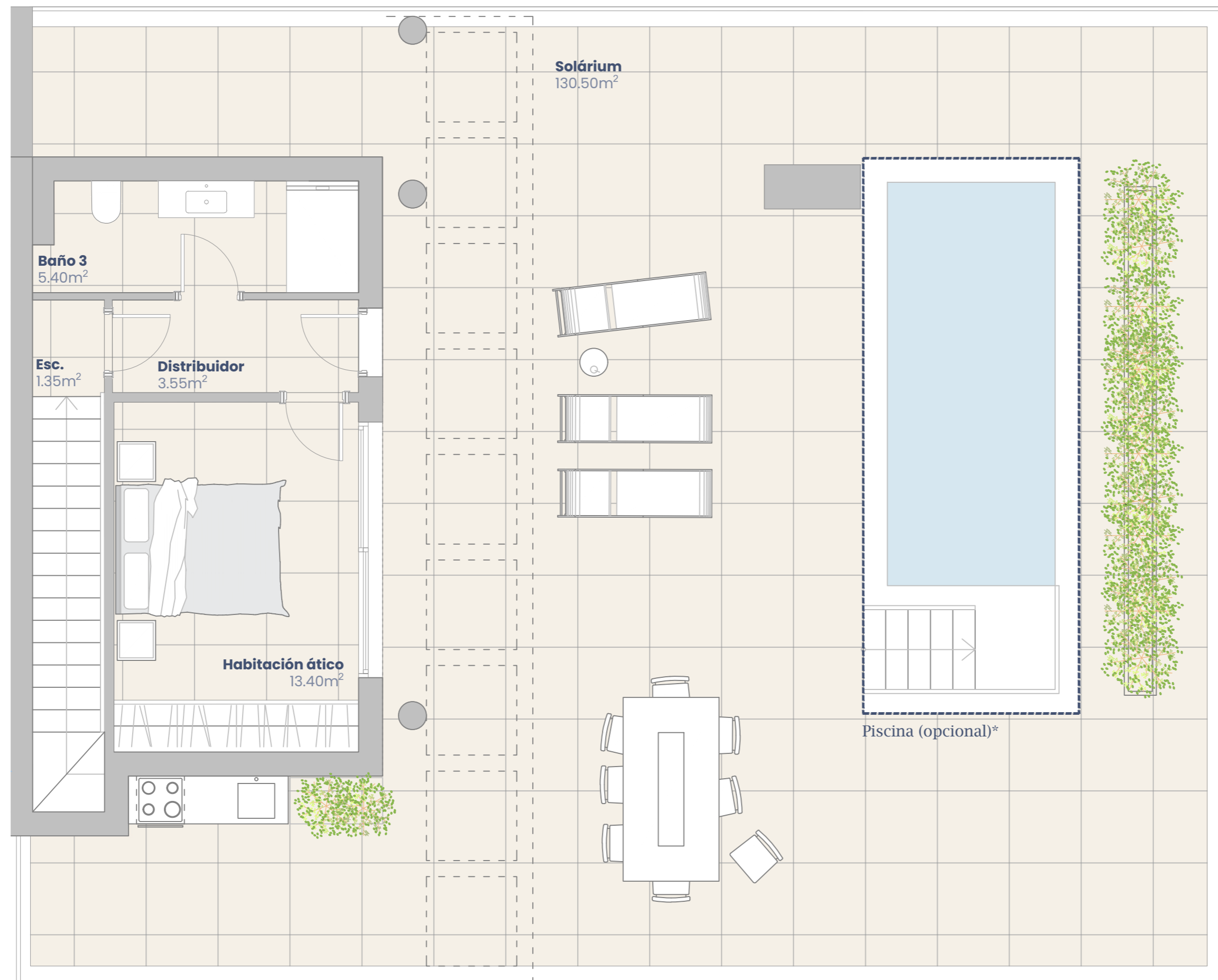
Superficie útil:	149,80 m ²
Superficie construida:	225,20 m ²

Localización:

SUP-C5 "Camino del Cerrillar" Parcelas 1 y 2
ESTEPOÑA, MÁLAGA



Bloque 5 Planta 3 Letra E 4 Dormitorios Ático



Superficies

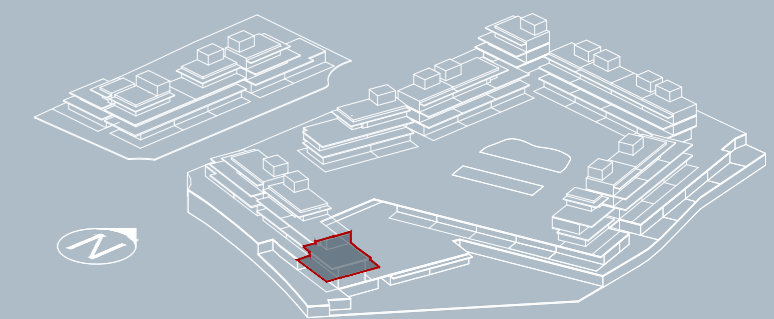
Superficie útil interior:	134,95 m ²
Superficie útil terrazas:	206,00 m ²
Superficie construida interior:	156,20 m ²
Superficie construida incluidas ZZCC:	209,75 m ²

Decreto 218/2005:

Superficie útil:	149,80 m ²
Superficie construida:	225,20 m ²

Localización:

SUP-C5 "Camino del Cerrillar" Parcelas 1 y 2
ESTEPOÑA, MÁLAGA



0 0,5 m 1 m 2 m 4 m

