

Vivienda D

Escalera / Portal	4
Planta/s	-1

Superficies

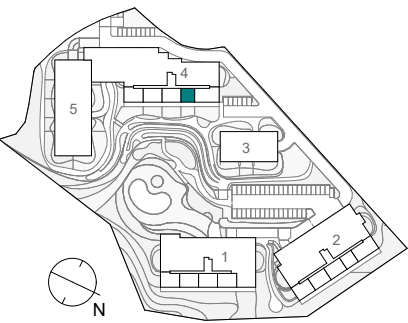
Útil interior aproximada	46,26 m²
Construída terraza	8,52 m²

Construida interior	51,84 m²
Construida con E.Comunes	60,69 m²

Superficies útiles aproximadas

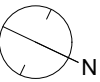
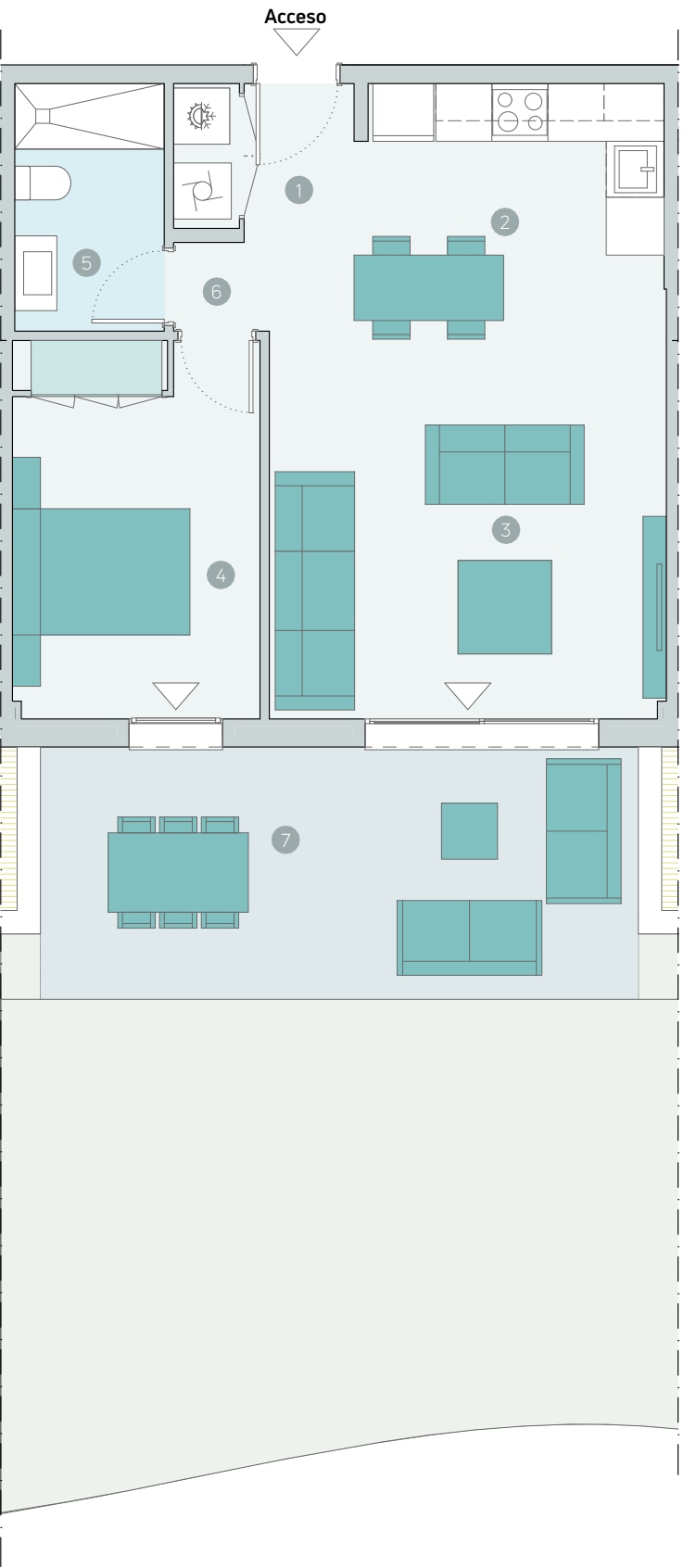
1 Vestíbulo	3,29 m²
2 Cocina	6,00 m²
3 Salón comedor	21,08 m²
4 Dormitorio principal	10,68 m²
5 Baño 1	4,24 m²
6 Distribuidor	0,97 m²
7 Terraza	19,28 m²

Plano de conjunto



Advertencia Legal. La información gráfica contenida en este soporte es orientativa y no tiene carácter contractual, por lo que podrá ser modificada por el Promotor durante la ejecución de las obras por causas de índole técnica, jurídica y/o requerimiento de la administración competente. Cualesquiera elementos de decoración y su distribución son de carácter decorativo y ornamental, no son objeto de contratación ni tampoco tienen carácter contractual y/o precontractual, ni valor y/u oferta alguna.

Nº Edición 01
Fecha 13/03/2025



Escala gráfica