

Vivienda A

Escalera / Portal	3
Planta/s	0

Superficies

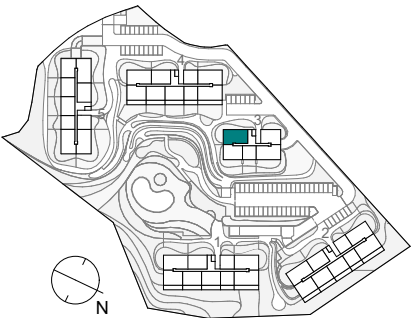
Útil interior aproximada	83,88 m²
Construída terraza	9,84 m²

Construida interior	95,25 m²
Construida con E.Comunes	111,59 m²

Superficies útiles aproximadas

1 Vestíbulo	6,23 m²
2 Cocina	7,65 m²
3 Salón comedor	23,46 m²
4 Dormitorio principal	12,41 m²
5 Dormitorio 2	10,09 m²
6 Dormitorio 3	10,03 m²
7 Baño 1	4,24 m²
8 Baño 2	4,00 m²
9 Lavadero	2,66 m²
10 Distribuidor	3,11 m²
11 Terraza	70,98 m²

Plano de conjunto



**Advertencia Legal.** La información gráfica contenida en este soporte es orientativa y no tiene carácter contractual, por lo que podrá ser modificada por el Promotor durante la ejecución de las obras por causas de índole técnica, jurídica y/o requerimiento de la administración competente. Cualesquiera elementos de decoración y su distribución son de carácter decorativo y ornamental, no son objeto de contratación ni tampoco tienen carácter contractual y/o precontractual, ni valor y/u oferta alguna.

Nº Edición 01  
Fecha 13/03/2025

