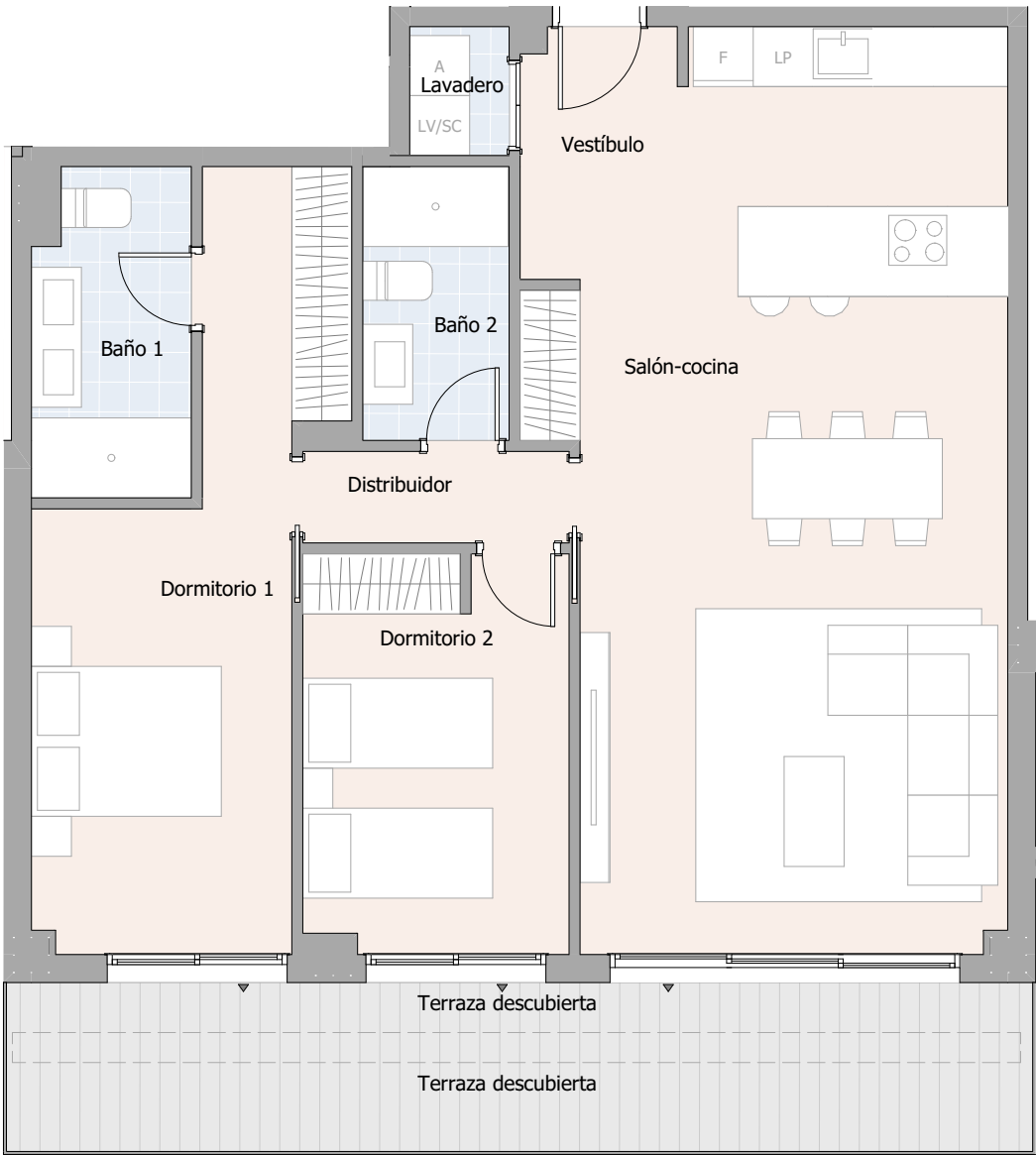


PORTAL 2 PLANTA 2 PUERTA D

VIVIENDA TIPO 205a



SUPERFICIES ÚTILES

Vestíbulo	2,82 m2
Salón-cocina	39,12 m2
Dormitorio 1	16,15 m2
Dormitorio 2	10,49 m2
Distribuidor	2,44 m2
Lavadero	1,28 m2
Baño 1	5,07 m2
Baño 2	4,01 m2

RESUMEN DE SUPERFICIES

Sup. útil interior	81,38 m2
Sup. construida interior	92,52 m2
Sup. construida exterior cubierta	8,28 m2
Sup. construida total + ZZCC	121,58 m2
Sup. construida exterior descubierta	9,49 m2

