

VIVIENDA 6.0.5

BLOQUE 6 3 DORMITORIOS

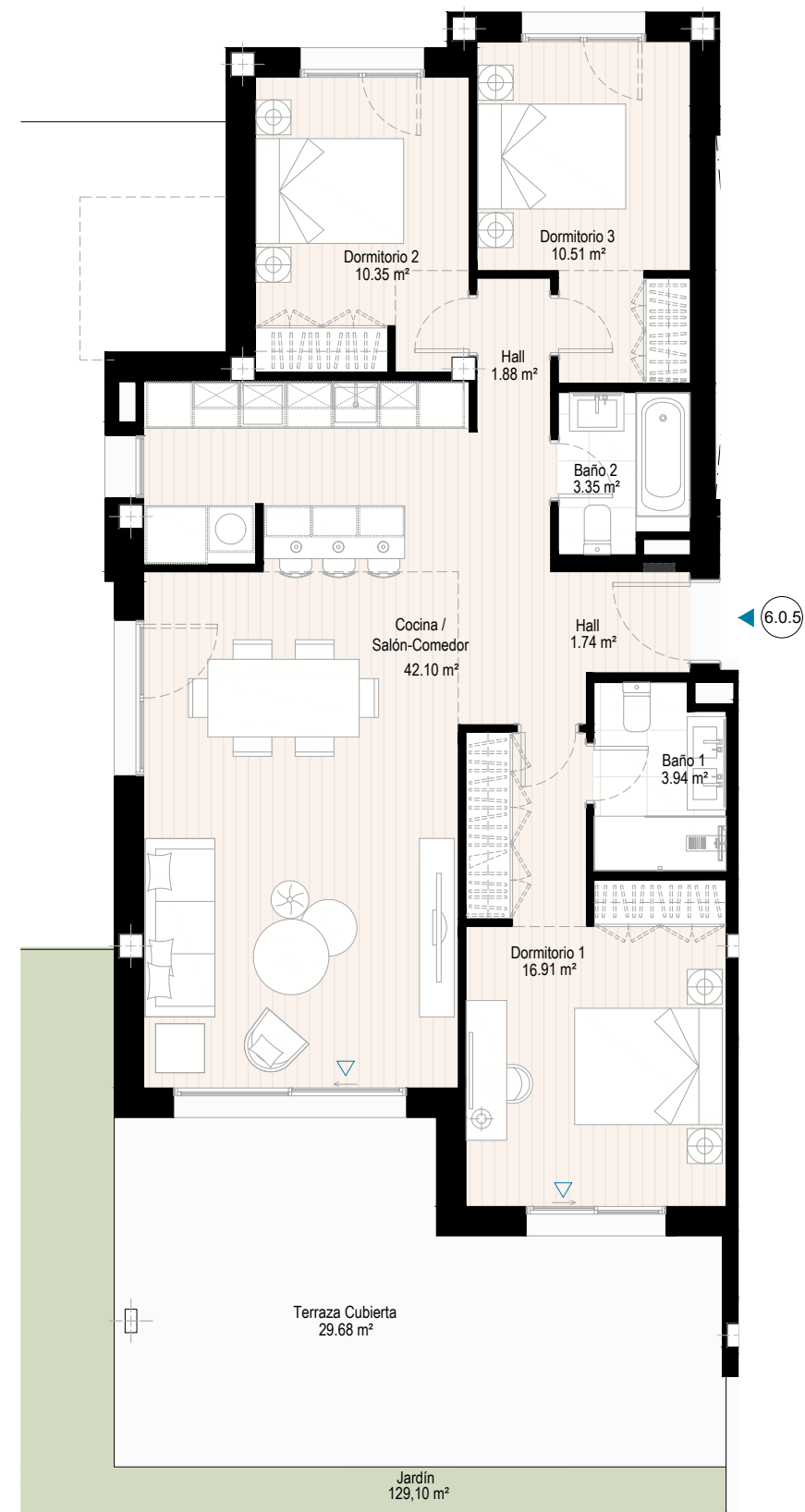
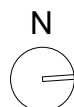
SUPERFICIES

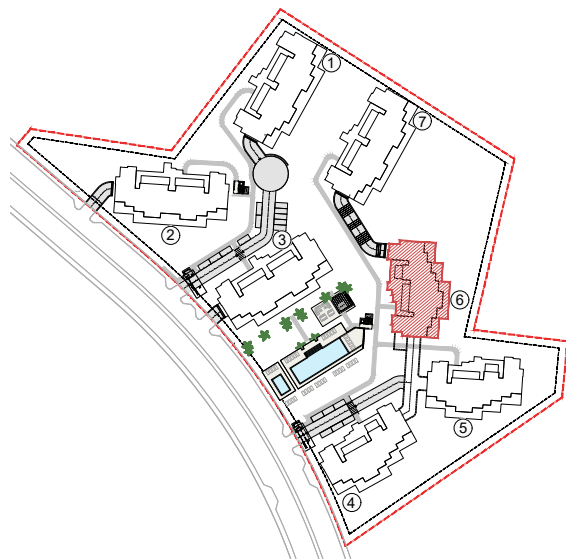
Superficie Construida Vivienda	110,52 m ²
Superficie Construida Terrazas	29,87 m ²
Superficie Construida + ZZ.CC.	130,09 m ²
Superficie Construida Total	159,96 m²

Superficie Útil Vivienda	90,78 m ²
Superficie Útil Terrazas	29,68 m ²
Superficie Útil Total	120,46 m²

Jardín	129,10 m²
---------------	-----------------------------

Según DECRETO 218 / 2005 del BOJA





VIVIENDA 6.0.5

BLOQUE 6 3 DORMITORIOS

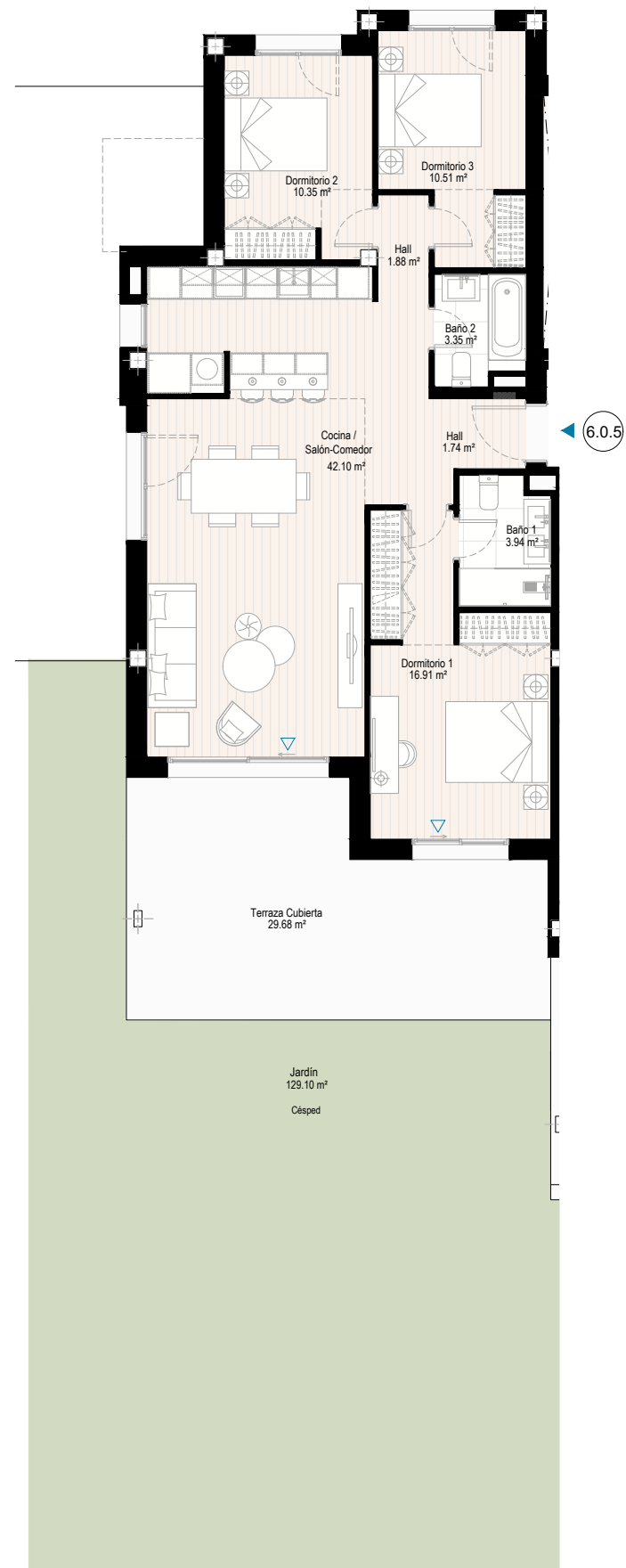
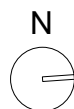
SUPERFICIES

Superficie Construida Vivienda	110,52 m ²
Superficie Construida Terrazas	29,87 m ²
Superficie Construida + ZZ.CC.	130,09 m ²
Superficie Construida Total	159,96 m²

Superficie Útil Vivienda	90,78 m ²
Superficie Útil Terrazas	29,68 m ²
Superficie Útil Total	120,46 m²

Jardín	129,10 m²
---------------	-----------------------------

Según DECRETO 218 / 2005 del BOJA



6.0.5