



VIVIENDA 5.2.1

BLOQUE 5 3 DORMITORIOS

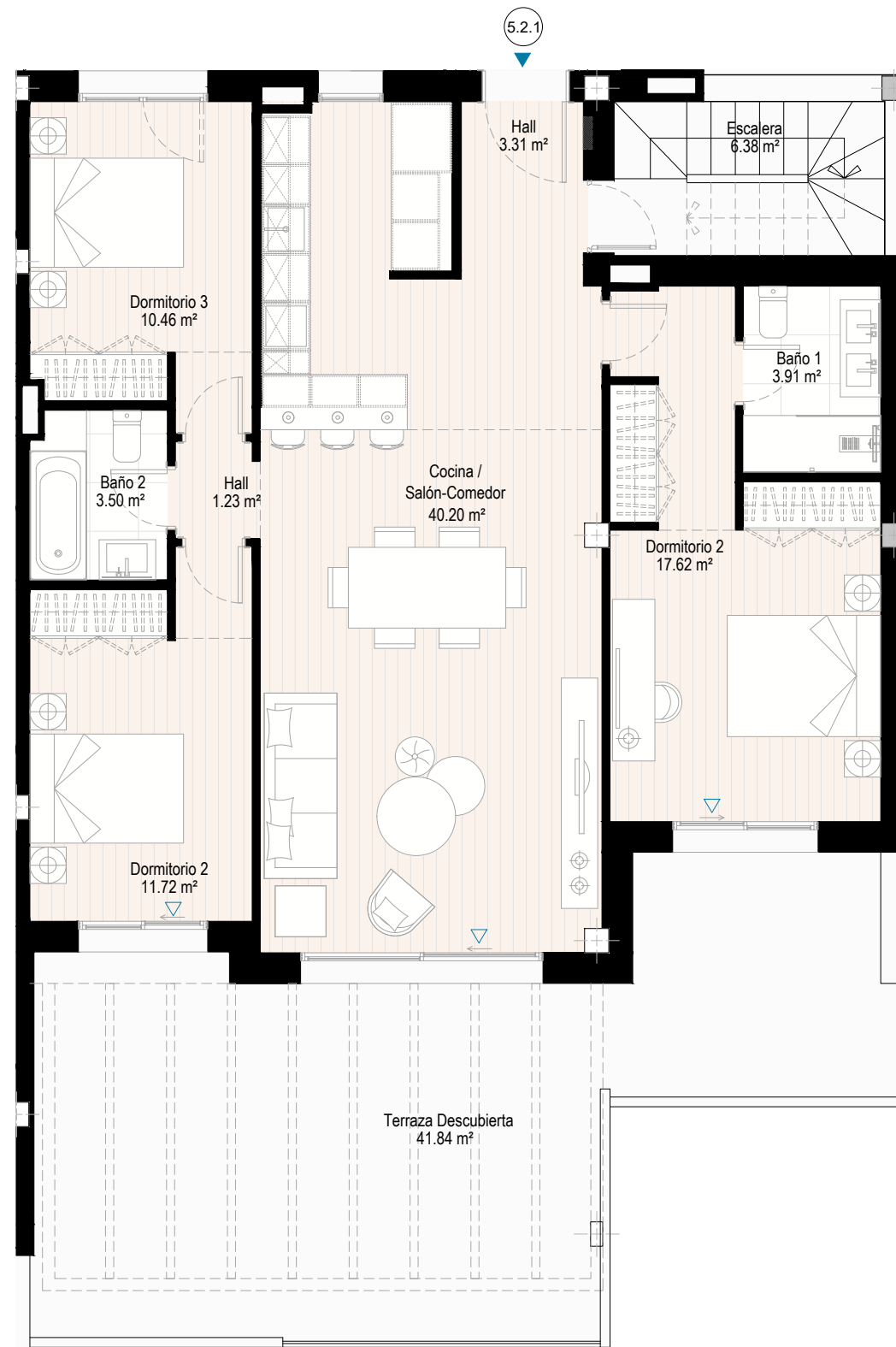
SUPERFICIES

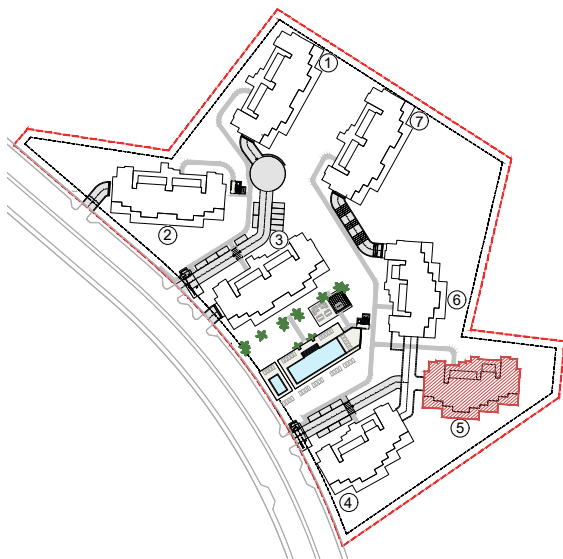
Superficie Construida Vivienda	110,73 m ²
Superficie Construida Terrazas	52,43 m ²
Superficie Construida Solarium	111,85 m ²
Superficie Construida + ZZ.CC.	149,06 m ²
Superficie Construida Total	313,34 m²

Superficie Útil Vivienda	91,95 m ²
Superficie Útil Terrazas	48,22 m ²
Superficie Útil Solarium	104,81 m ²
Superficie Útil Total	244,98 m²

Según DECRETO 218 / 2005 del BOJA

Superficie Útil	101,15 m ²
Superficie Construida	160,14 m ²





VIVIENDA 5.2.1

BLOQUE 5 3 DORMITORIOS

SUPERFICIES

Superficie Construida Vivienda	110,73 m ²
Superficie Construida Terrazas	52,43 m ²
Superficie Construida Solarium	111,85 m ²
Superficie Construida + ZZ.CC.	149,06 m ²
Superficie Construida Total	313,34 m²

Superficie Útil Vivienda	91,95 m ²
Superficie Útil Terrazas	48,22 m ²
Superficie Útil Solarium	104,81 m ²
Superficie Útil Total	244,98 m²

Según DECRETO 218 / 2005 del BOJA

Superficie Útil	101,15 m ²
Superficie Construida	160,14 m ²

