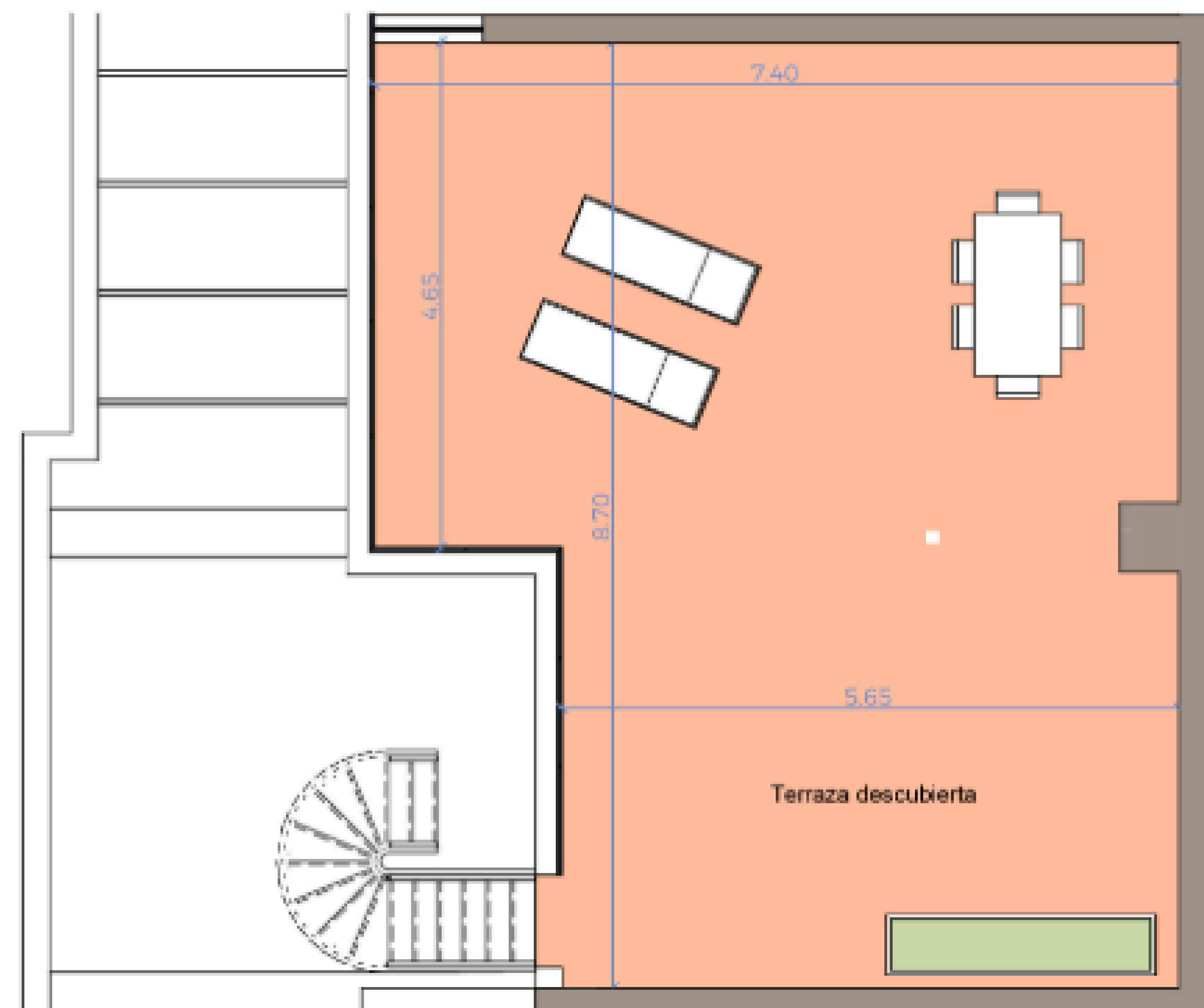
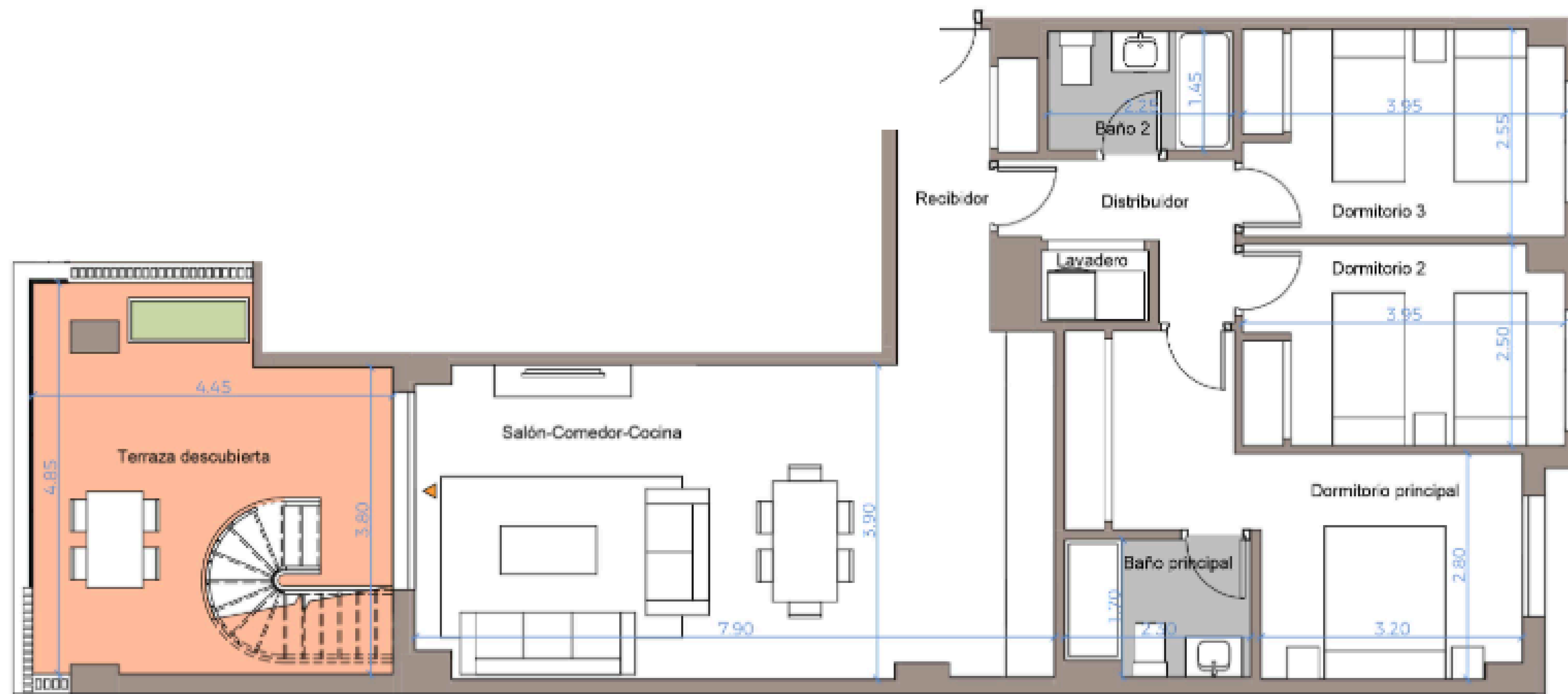


Plano de conjunto



Cuadro de superficies

Distribuidor	3.80 m ²
Dormitorio principal	14.50 m ²
Dormitorio 2	9.70 m ²
Dormitorio 3	10.10 m ²
Lavadero	1.10 m ²
Baño 2	3.30 m ²
Baño principal	3.80 m ²
Salón-Comedor-Cocina	31.20 m ²
Recibidor	5.00 m ²
Terraza descubierta	19.60 m ²
Terraza descubierta	58.00 m ²

Superficie útil de vivienda:	82.60 m ²
Superficie útil de vivienda s/D J.A. 218/2005:	90.66 m ²
Superficie útil de espacios exteriores:	77.70 m ²
Superficie construida c.c. de viviendas:	110.00 m ²
Superficie construida propia de vivienda:	97.00 m ²
Sup. construida de vivienda c.c. S/D J.A. 218/2005:	121.84 m ²



P3-P02-A

Nº Edición: V.1.0

Fecha: 01 Agosto 2024