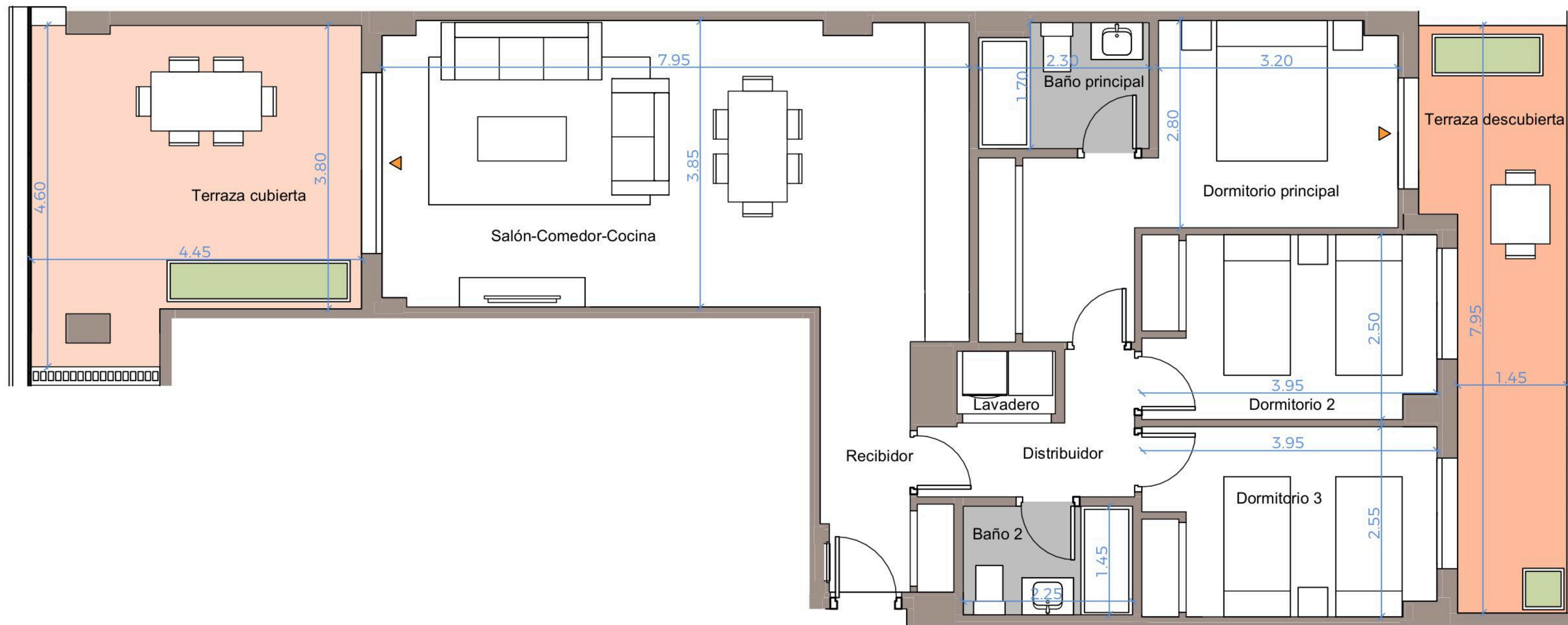
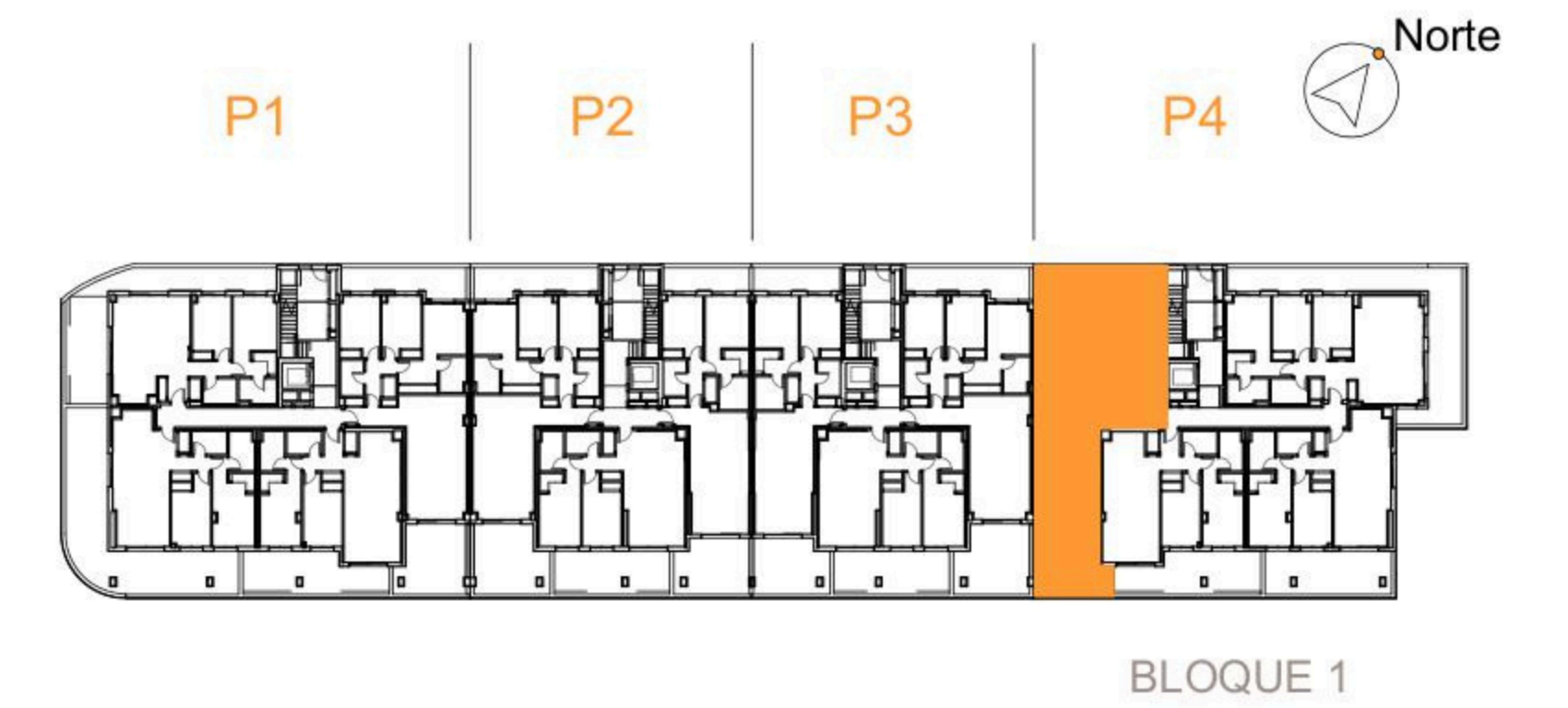


Plano de conjunto



Cuadro de superficies

Lavadero	1.10 m ²
Dormitorio 3	10.10 m ²
Dormitorio 2	9.70 m ²
Dormitorio principal	14.50 m ²
Baño 2	3.30 m ²
Baño principal	3.80 m ²
Distribuidor	3.80 m ²
Recibidor	4.70 m ²
Salón-Comedor-Cocina	31.40 m ²
Terraza cubierta	18.20 m ²
Terraza descubierta	13.00 m ²

Superficie útil de vivienda:	82.40 m ²
Superficie útil de vivienda s/D J.A 218/2005::	90.64 m ²
Superficie útil de espacios exteriores:	31.20 m ²
Superficie construida c.c de viviendas:	109.00 m ²
Superficie construida propia de vivienda:	97.00 m ²
Sup. construida de vivienda c.c. S/D J.A 218/2005:	120.94 m ²



P4-P00-A