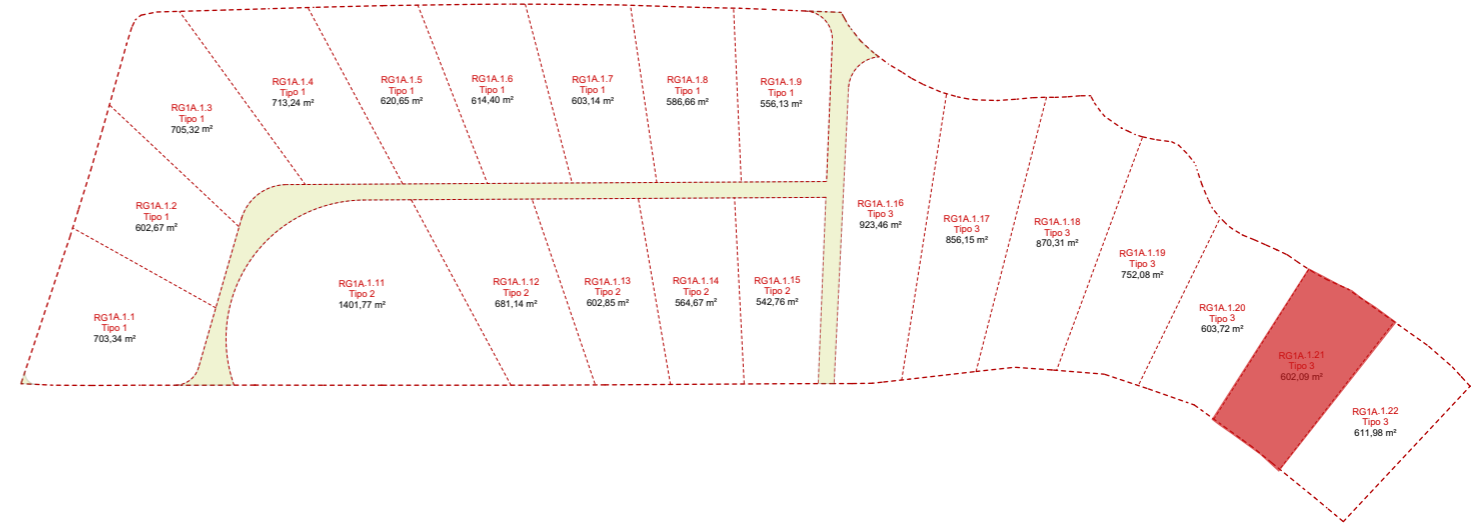


## Vivienda 21

Superficie Parcela = 602,09 m<sup>2</sup>  
Superficie Construida Vivienda= 132,3 m<sup>2</sup>  
Superficie Edificable Vivienda= 124,3 m<sup>2</sup>  
Superficie Útil Vivienda (sin terrazas)= 105,3 m<sup>2</sup>  
Superficie Terrazas (inc. Patio)= 71,9 m<sup>2</sup>

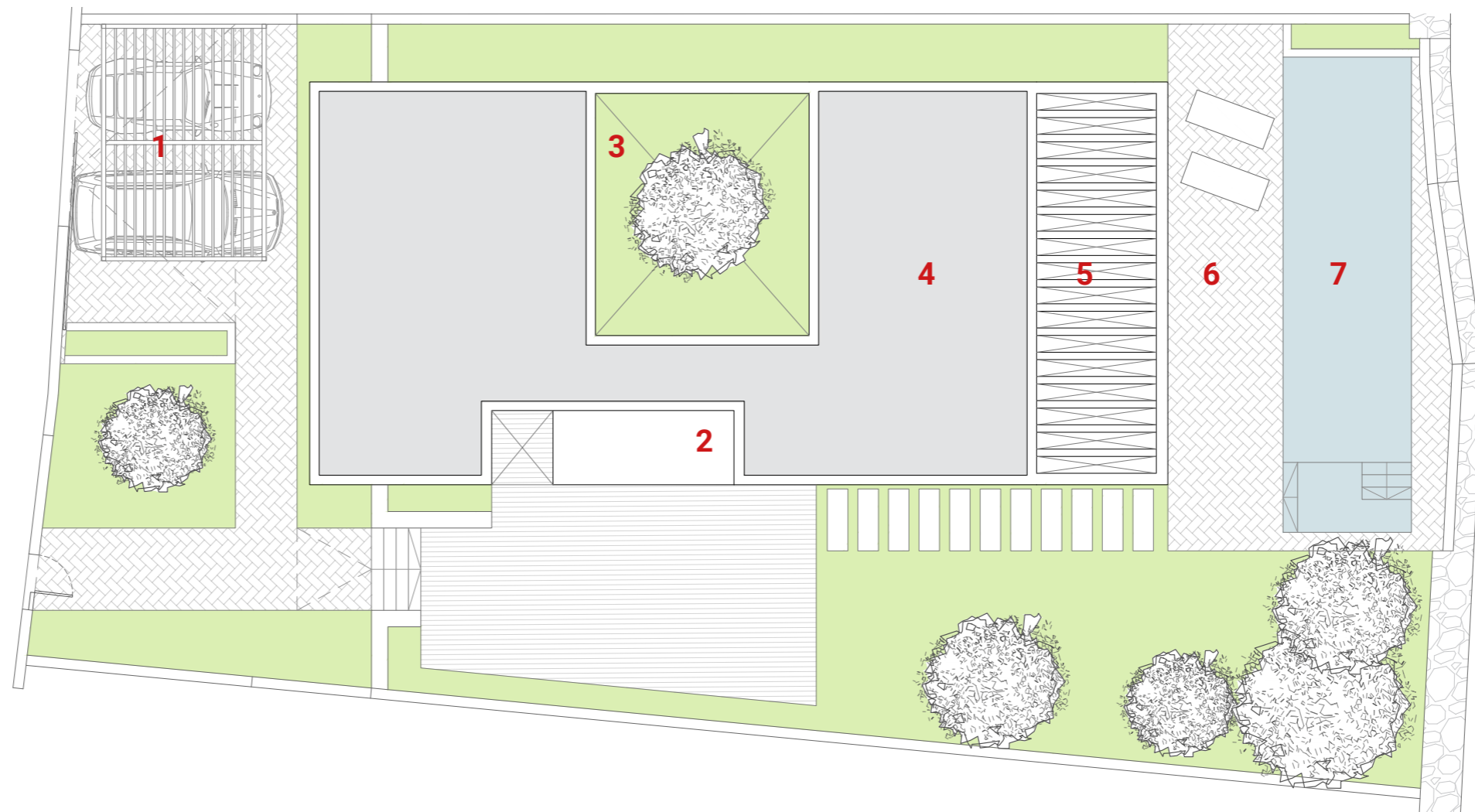


### Superficie construida:

PARCELA 21 : 602,09 m<sup>2</sup>

- 1) Aparcamiento: 23 m<sup>2</sup>
- 2) Logia Acceso: 10,6 m<sup>2</sup>
- 3) Patio: 32 m<sup>2</sup>
- 4) Vivienda: 132,3 m<sup>2</sup>
- 5) Porche apergolado: 29,3 m<sup>2</sup>
- 6) Porche Tumbonas: 45,1 m<sup>2</sup>
- 7) Piscina: 35,9 m<sup>2</sup>

**S. Construida Total = 308,2 m<sup>2</sup>**

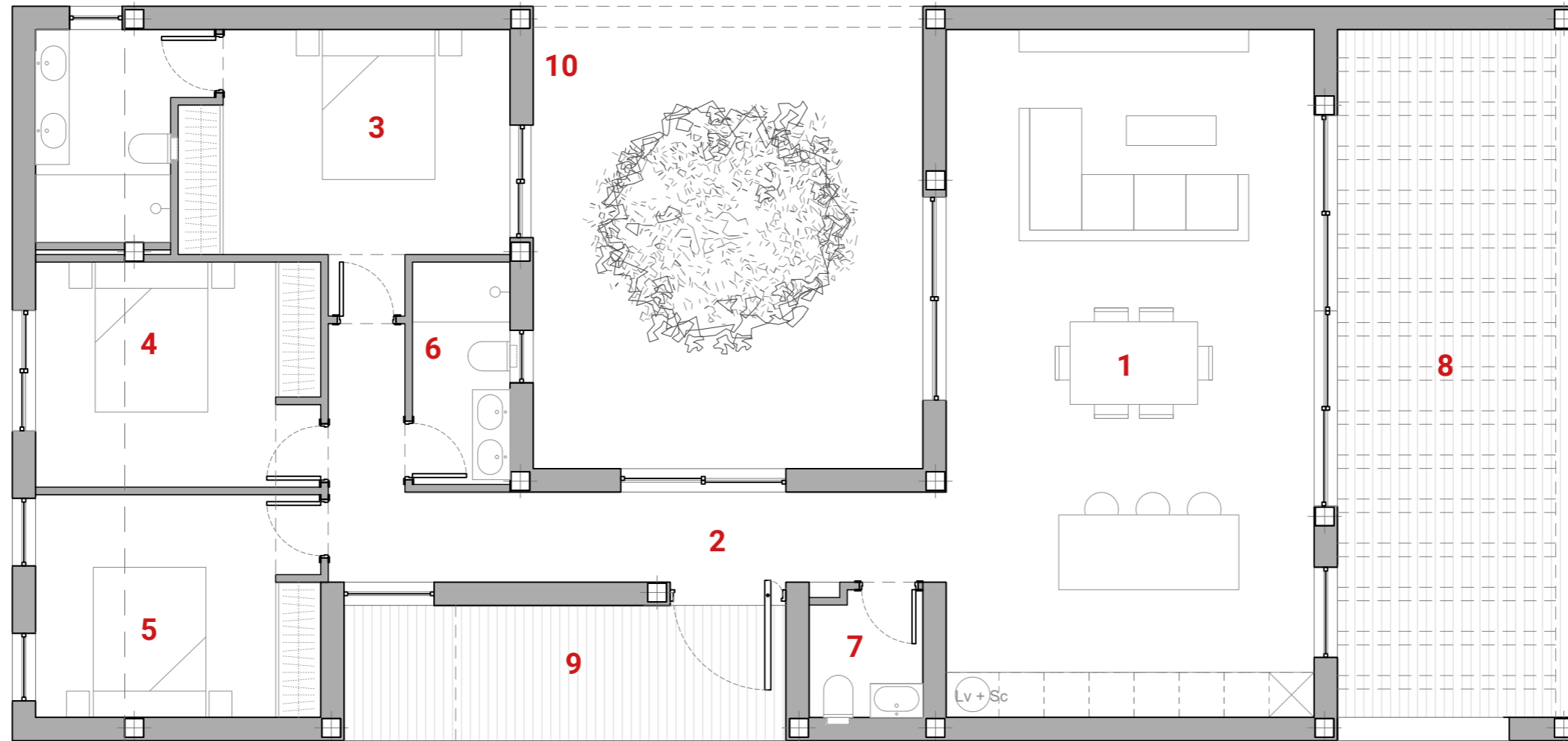


\*MATERIALES SEGÚN MEMORIA DE CALIDADES

\*TODOS LOS DETALLES QUE FIGURAN EN EL PLANO SON ORIENTATIVOS

\*SUPERFICIES APROXIMADAS TOMADAS DEL PROYECTO BÁSICO QUE PODRÁN VERSE LIGERAMENTE ALTERADAS DURANTE LA EJECUCIÓN DE LAS OBRAS

## Vivienda 21



### Superficie Útil:

1) Sala Estar/Cocina/Comedor: 45,0 m<sup>2</sup>  
2) Acceso + Distribuidor: 12,2 m<sup>2</sup>

3) Dormitorio 1 en Suite: 19,2 m<sup>2</sup>  
4) Dormitorio 2: 11,3 m<sup>2</sup>

5) Dormitorio 3: 11,2 m<sup>2</sup>  
6) Baño: 3,9 m<sup>2</sup>

7) Aseo: 2,5 m<sup>2</sup>  
8) Porche: 29,3 m<sup>2</sup>

9) Acceso: 10,6 m<sup>2</sup>  
10) Patio: 32 m<sup>2</sup>

\*MATERIALES SEGÚN MEMORIA DE CALIDADES

\*TODOS LOS DETALLES QUE FIGURAN EN EL PLANO SON ORIENTATIVOS

\*SUPERFICIES APROXIMADAS TOMADAS DEL PROYECTO BÁSICO QUE PODRÁN VERSE LIGERAMENTE ALTERADAS DURANTE LA EJECUCIÓN DE LAS OBRAS