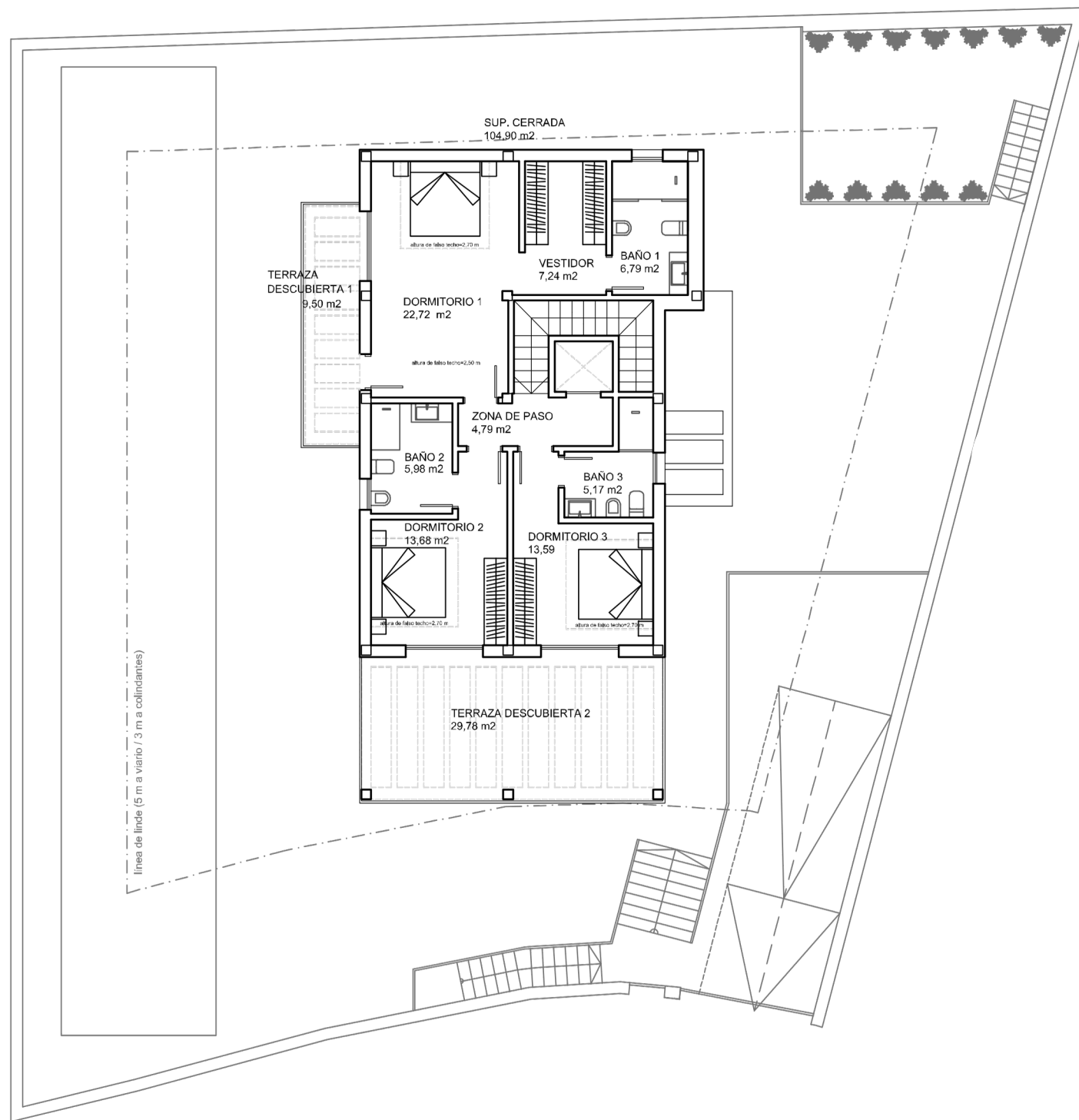


EDIFICACIÓN PRINCIPAL	Superficies Útiles (m ²)	Superficies Construidas (m ²)	Superficies Computable (m ²)
PLANTA BAJA			
salón-cocina-comedor	58,63		
dormitorio	19,10		
baño	5,90		
acceso	1,20		
aseo	3,12		
TOTAL VIVIENDA	87,95	100,88	100,88
terracea cubierta	29,78	29,72	14,86
TOTAL PLANTA BAJA	117,73	130,60	115,74
PLANTA ALTA			
dormitorio 1	22,72		
baño 1	6,79		
dormitorio 2	13,68		
baño 2	5,98		
dormitorio 3	13,59		
baño 3	5,17		
zona de paso	4,79		
vestidor	7,24		
EDIFICACION CERRADA	79,96	96,37	96,37
terracea descubierta 1	9,50	9,50	0,00
terracea descubierta 2	29,78	29,72	0,00
TOTAL PLANTA ALTA	119,24	135,59	96,37
TOTAL VIVIENDA SOBRE RASANTE	236,97	266,19	212,11
deducción terrazas (-8,00 m ²)	0,00	0,00	-8,00
TOTAL COMPUTABLE			204,11
OCUPACION EN PLANTA			144,70
ANEXOS			
piscina	100,00	100,00	0,00
PLANTA SÓTANO			
garaje	44,65		
sauna	10,26		
baño turco	9,78		
gimnasio	31,46		
baño 1	7,24		
ducha	3,64		
zona de paso	46,81		
bodega	8,28		
sala de masajes	24,74		
vestuario	11,88		
despensa	9,03		
almacén	28,89		
zona cubierta	25,72		
tavadero	18,81		
TOTAL SÓTANO	281,19	324,50	0,00



CAMINO PEATONAL

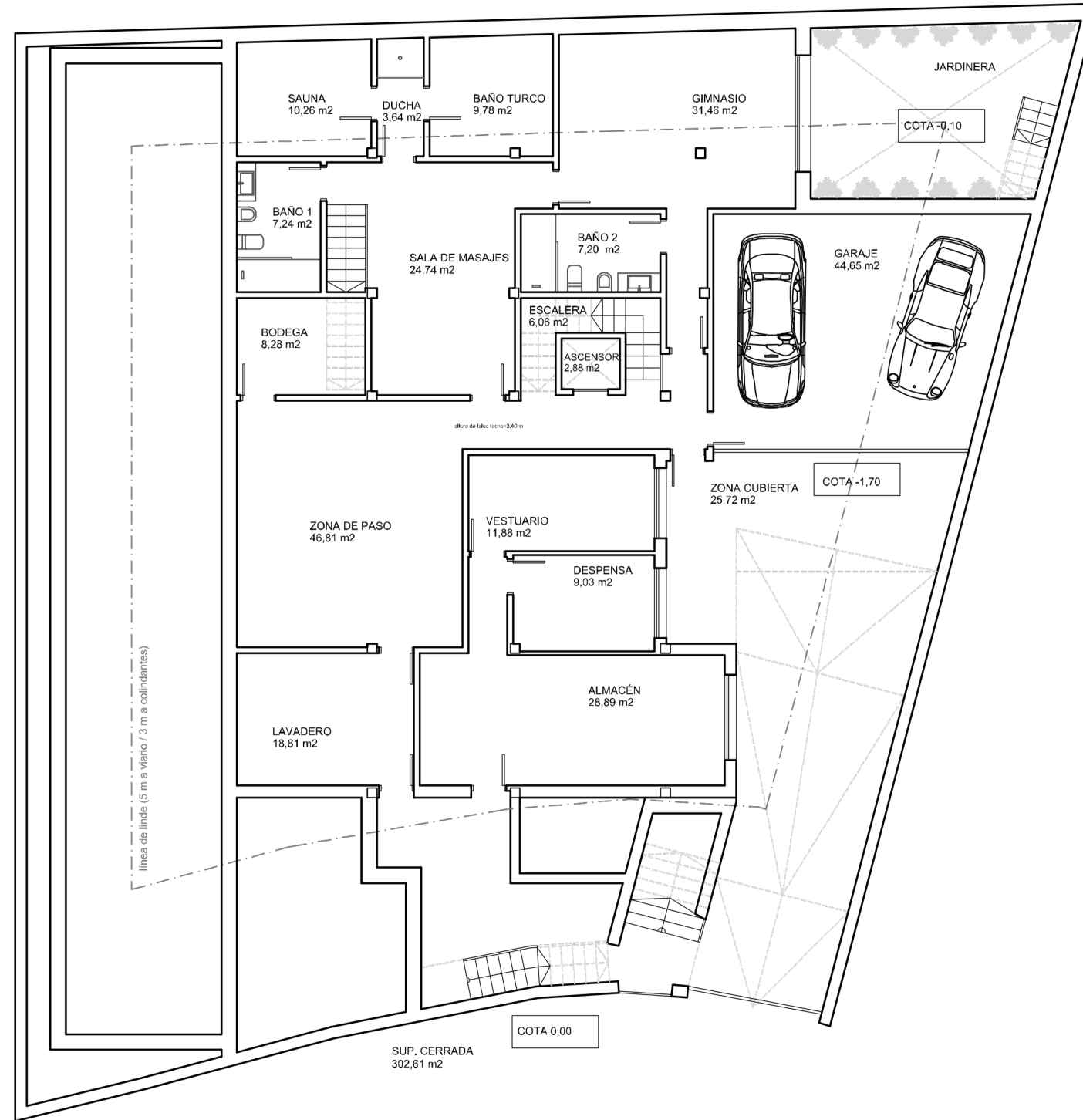


EDIFICACIÓN PRINCIPAL	Superficies Útiles (m ²)	Superficies Construidas (m ²)	Superficies Computable (m ²)
PLANTA BAJA			
salón-cocina-comedor	58,63		
dormitorio	19,10		
baño	5,90		
acceso	1,20		
aseo	3,12		
TOTAL VIVIENDA	87,95	100,88	100,88
terracea cubierta	29,78	29,72	14,86
TOTAL PLANTA BAJA	117,73	130,60	115,74
PLANTA ALTA			
dormitorio 1	22,72		
baño 1	6,79		
dormitorio 2	13,68		
baño 2	5,98		
dormitorio 3	13,59		
baño 3	5,17		
zona de paso	4,79		
vestidor	7,24		
EDIFICACION CERRADA	79,96	96,37	96,37
terracea descubierta 1	9,50	9,50	0,00
terracea descubierta 2	29,78	29,72	0,00
TOTAL PLANTA ALTA	119,24	135,59	96,37
TOTAL VIVIENDA SOBRE RASANTE	236,97	266,19	212,11
deducción terrazas (-8,00 m ²)	0,00	0,00	-8,00
TOTAL COMPUTABLE			204,11
OCUPACION EN PLANTA			144,70
ANEXOS			
piscina	100,00	100,00	0,00
PLANTA SÓTANO			
garaje	44,65		
sauna	10,26		
baño turco	9,78		
gimnasio	31,46		
baño 1	7,24		
ducha	3,64		
zona de paso	46,81		
bodega	8,28		
sala de masajes	24,74		
vestuario	11,88		
despensa	9,03		
almacén	28,89		
zona cubierta	25,72		
tavadero	18,81		
TOTAL SÓTANO	281,19	324,50	0,00



CAMINO PEATONAL

NOTA IMPORTANTE: TODAS LAS VENTANAS DEL SEMISÓTANO DEBEN DE ESTAR ENRASADAS AL FORJADO SUPERIOR Y CON UNA DIMENSIÓN MÁXIMA DE ALTURA DE 1,20 m.



EDIFICACIÓN PRINCIPAL	Superficies Útiles (m ²)	Superficies Construidas (m ²)	Superficies Computable (m ²)
PLANTA BAJA			
salón-cocina-comedor	58,63		
dormitorio	19,10		
baño	5,90		
acceso	1,20		
aseo	3,12		
TOTAL VIVIENDA	87,95	100,88	100,88
terrace cubierta	29,78	29,72	14,86
TOTAL PLANTA BAJA	117,73	130,60	115,74
PLANTA ALTA			
dormitorio 1	22,72		
baño 1	6,79		
dormitorio 2	13,68		
baño 2	5,98		
dormitorio 3	13,59		
baño 3	5,17		
zona de paso	4,79		
vestidor	7,24		
EDIFICACION CERRADA	79,96	96,37	96,37
terrace descubierta 1	9,50	9,50	0,00
terrace descubierta 2	29,78	29,72	0,00
TOTAL PLANTA ALTA	119,24	135,59	96,37
TOTAL VIVIENDA SOBRE RASANTE	236,97	266,19	212,11
deducción terrazas (-8,00 m ²)	0,00	0,00	-8,00
TOTAL COMPUTABLE			204,11
OCUPACION EN PLANTA			144,70
ANEXOS			
piscina	100,00	100,00	0,00
PLANTA SÓTANO			
garaje	44,65		
sauna	10,26		
baño turco	9,78		
gimnasio	31,46		
baño 1	7,24		
ducha	3,64		
zona de paso	46,81		
bodega	8,28		
sala de masajes	24,74		
vestuario	11,88		
dispensa	9,03		
almacén	28,89		
zona cubierta	25,72		
lavadero	18,81		
TOTAL SÓTANO	281,19	324,50	0,00

