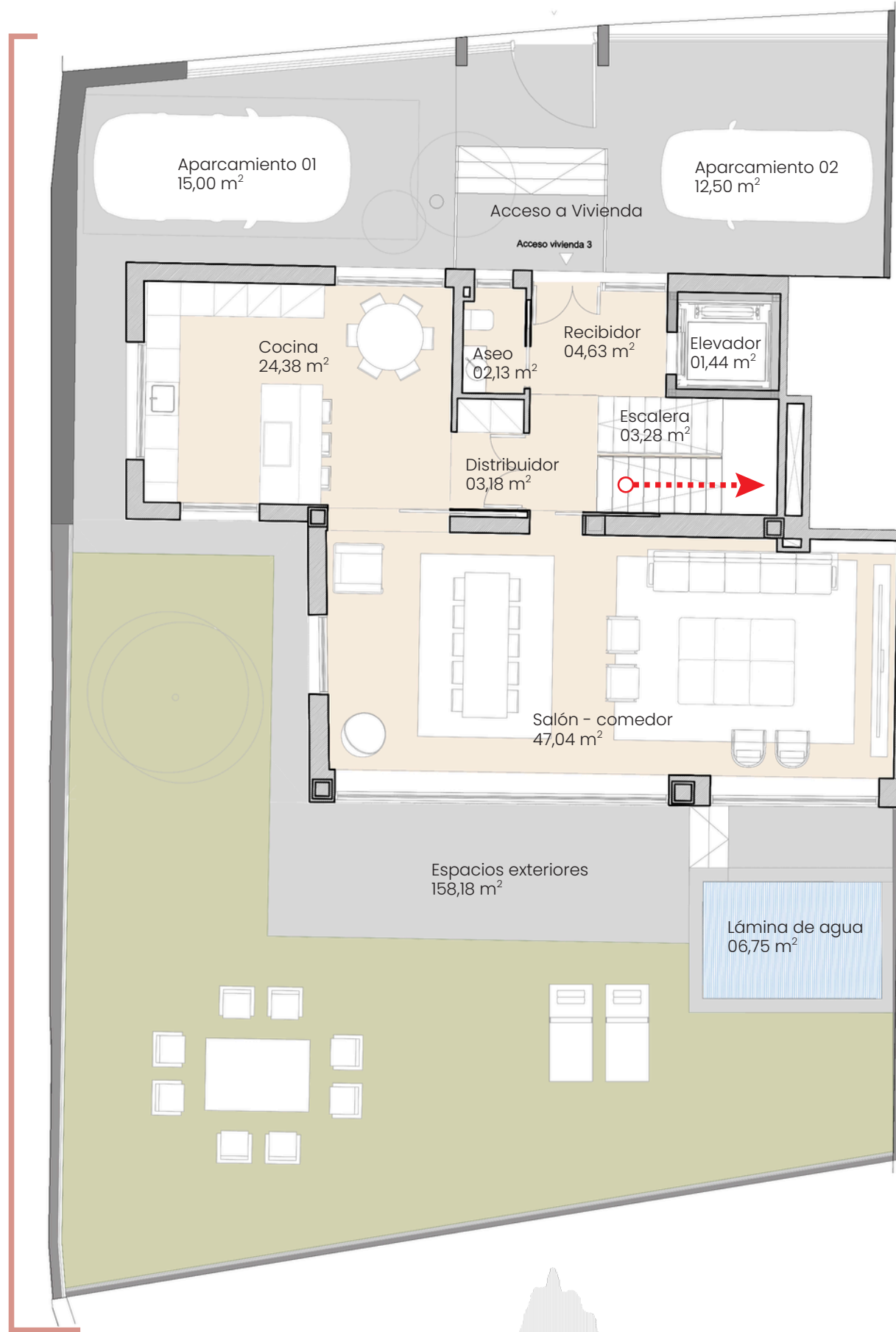
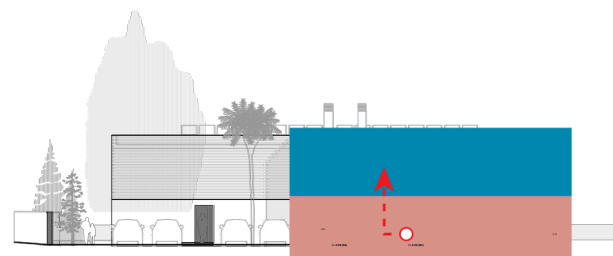


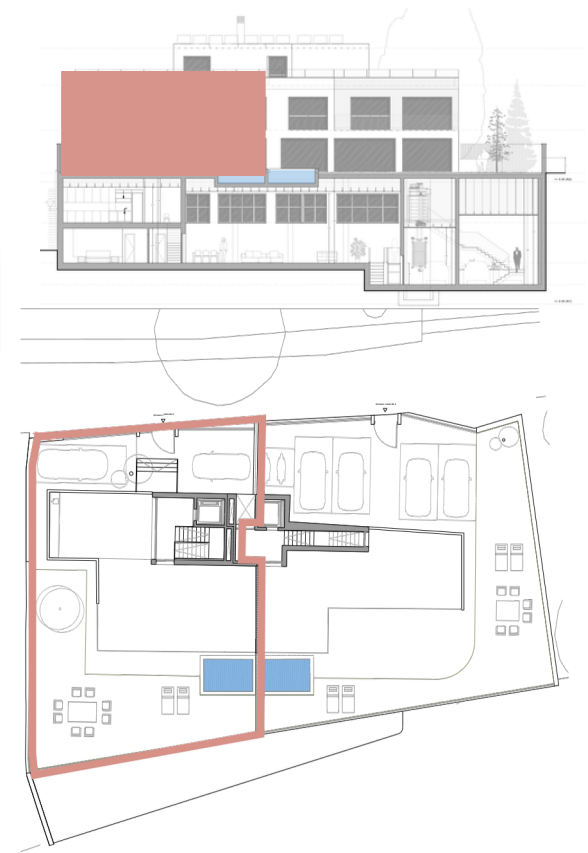
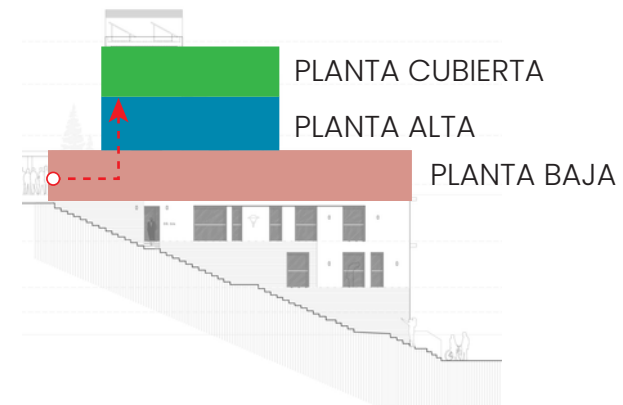
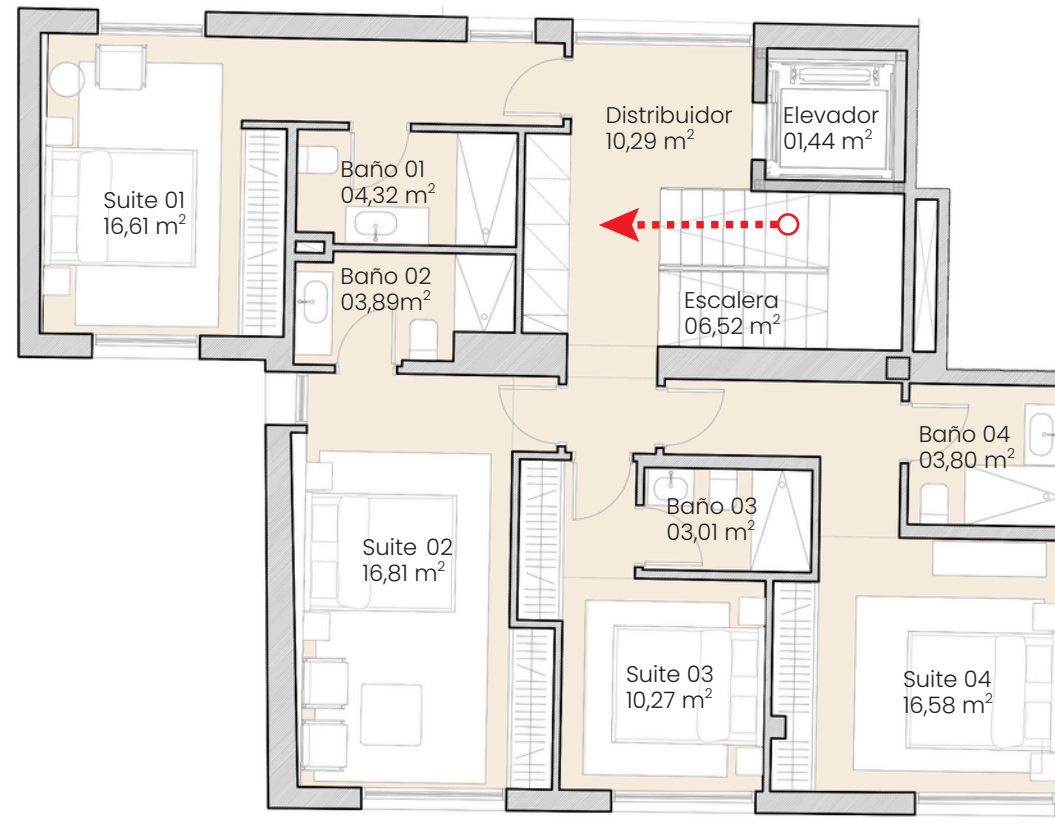
PLANTA BAJA



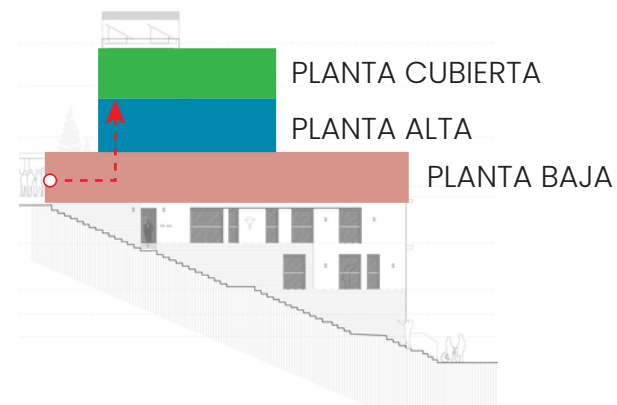
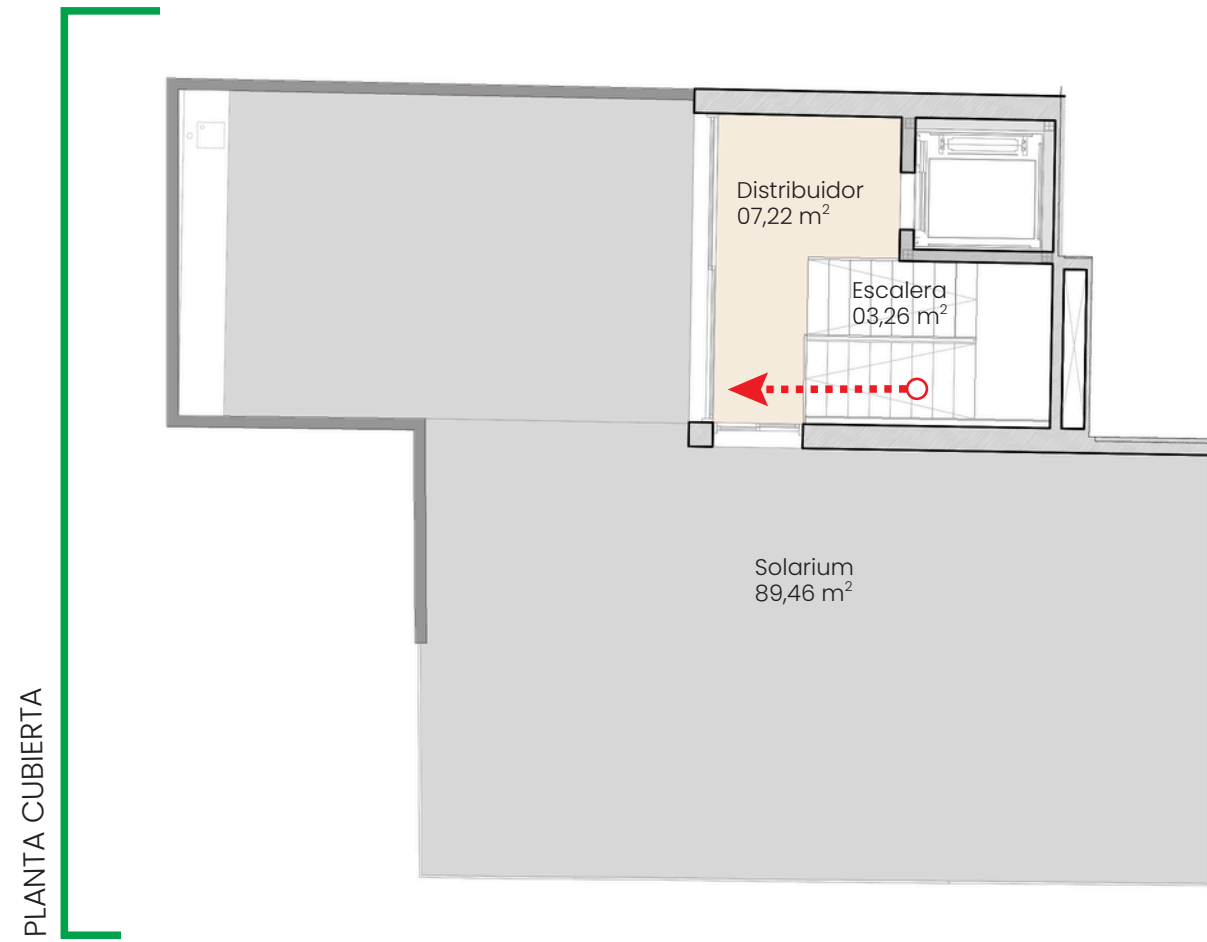
ESCALA 1:100/A3



PLANTA PRIMERA



Superficie útil cerrada de vivienda Pl. Baja	86,08 m ²
Superficie const. cerrada de vivienda Pl. Baja	108,86 m ²
	92,10 m ²
Superficie útil cerrada de vivienda Pl. Alta	118,35 m ²
Superficie const. cerrada de vivienda Pl. Alta	95,24 m ²
Superficie de jardín	
Superficie útil cerrada TOTAL de vivienda	188,66 m ²
Superficie const. cerrada TOTAL de vivienda	248,65 m ²
Superficie útil de vivienda Decreto 218/2005	207,53 m ²
Superficie const. de vivienda Decreto 218/200	267,52 m ²



ESCALA 1:100/A3

Sup. útil cerrada de vivienda Pl. Cubierta	10,48 m ²
Sup. const. cerrada de vivienda Pl. Cubierta	21,44 m ²
Superficie útil cerrada TOTAL de vivienda	188,66 m ²
Superficie const. cerrada TOTAL de vivienda	248,65 m ²
Superficie útil de vivienda Decreto 218/2005	207,53 m ²
Superficie const. de vivienda Decreto 218/200	267,52 m ²