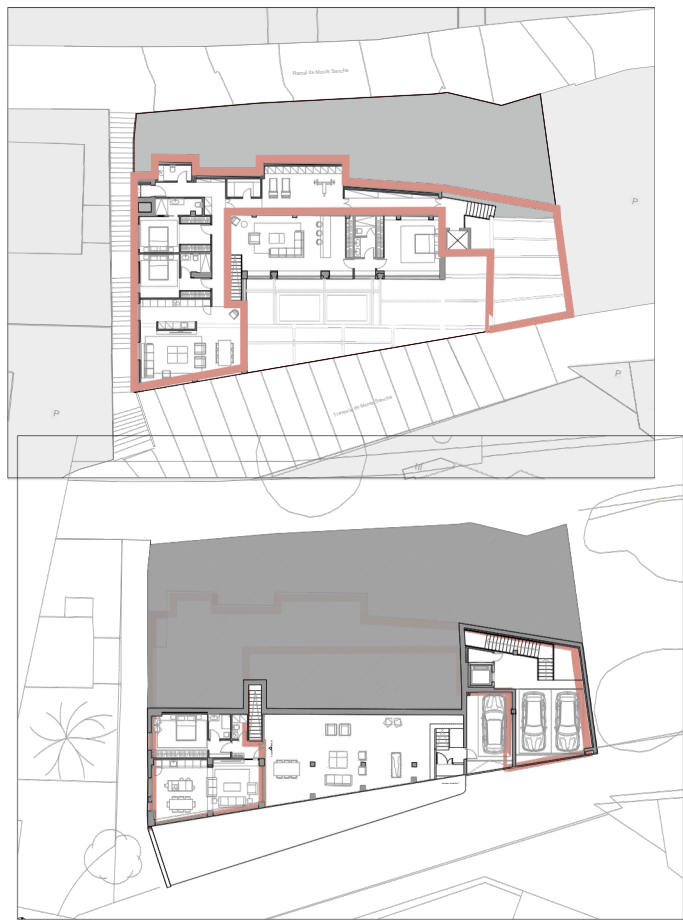
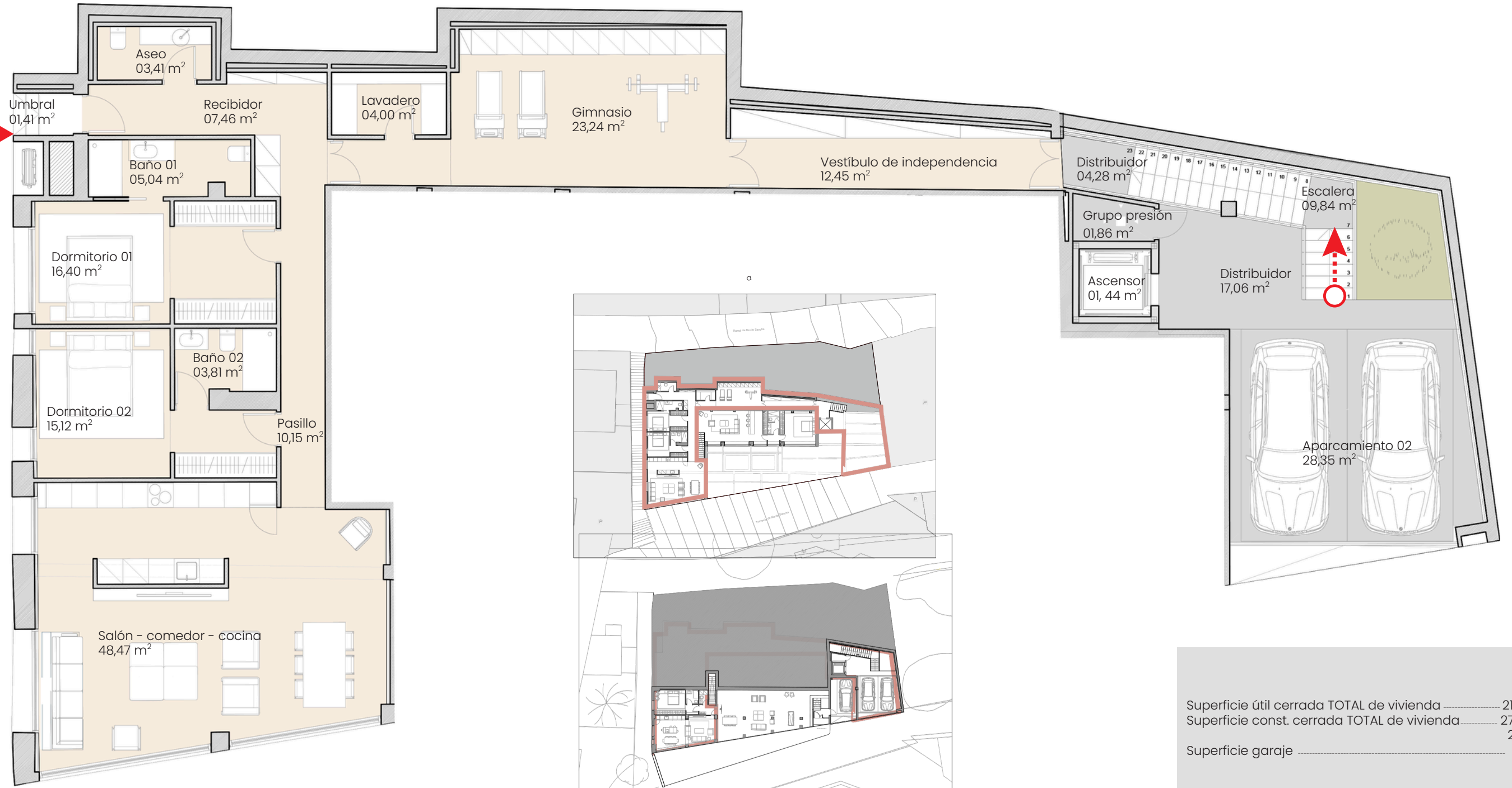


PLANTA BAJA

Acceso a Vivienda



Superficie útil cerrada TOTAL de vivienda	219,08 m <sup>2</sup>
Superficie const. cerrada TOTAL de vivienda	275,64 m <sup>2</sup>
Superficie garaje	28,35 m <sup>2</sup>
Superficie útil de vivienda Decreto 218/2005	219,08 m <sup>2</sup>
Superficie const. de vivienda Decreto 218/200	275,64 m <sup>2</sup>

ESCALA 1:100/A3