

VIVIENDA 1.5.6

PLANTA QUINTA (N05)

2 DORMITORIOS

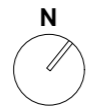
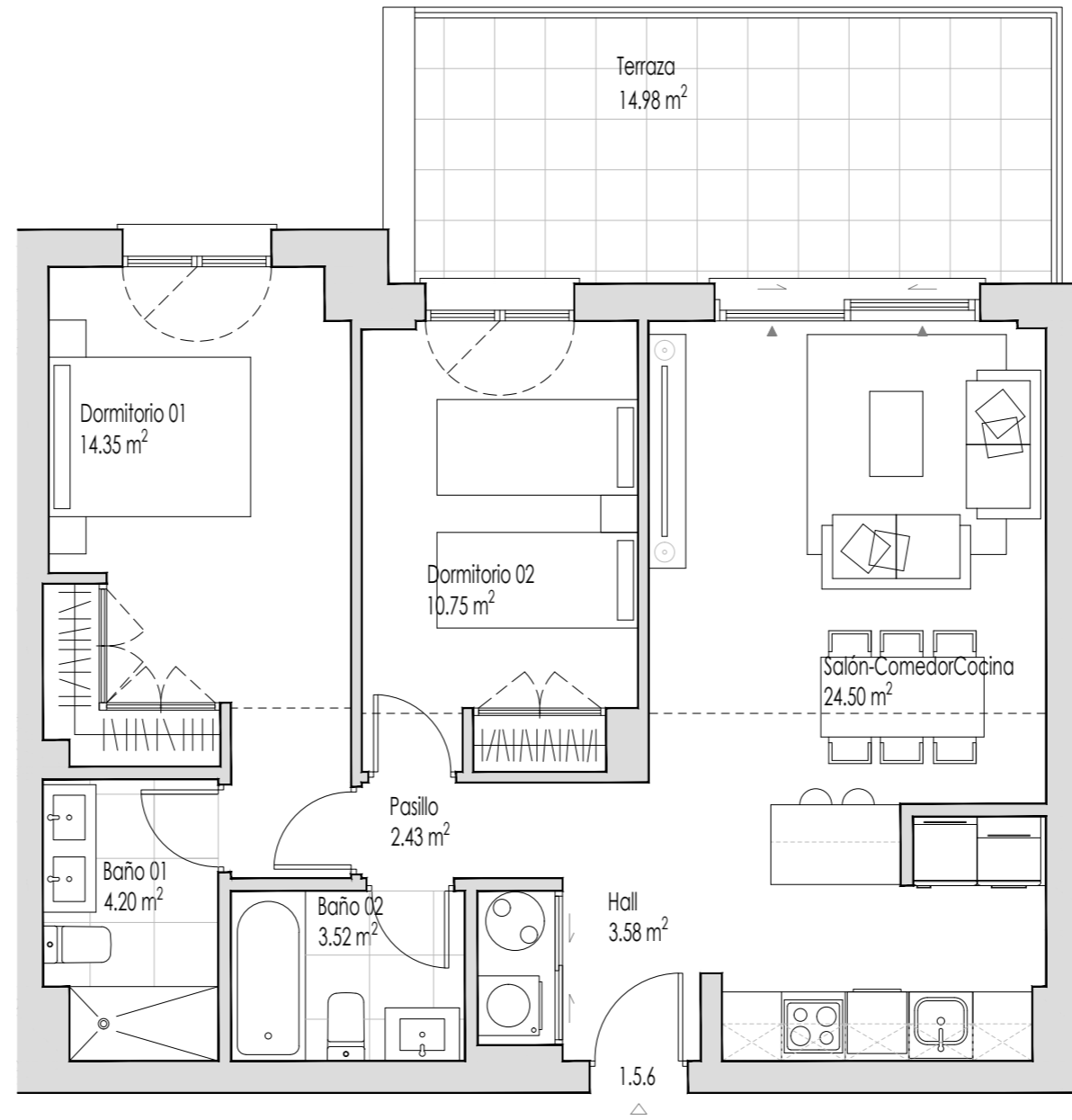
SUPERFICIES

Superficie Construida Vivienda	74,41 m ²
Superficie Construida Terrazas	16,59 m ²
Superficie Construida + ZZ.CC.	105,92 m ²
Superficie Construida Total	91,00 m²
Superficie Útil Vivienda	63,33 m ²
Superficie Útil Terrazas	14,98 m ²
Superficie Útil Total	78,31 m²

Jardín

Según DECRETO 218 / 2005 del BOJA

Superficie Útil	69,66 m ²
Superficie Construida	95,67 m ²



0 5 10 m

ESCALA GRÁFICA