

VIVIENDA 1.5.3

PLANTA QUINTA (N05)

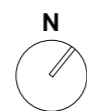
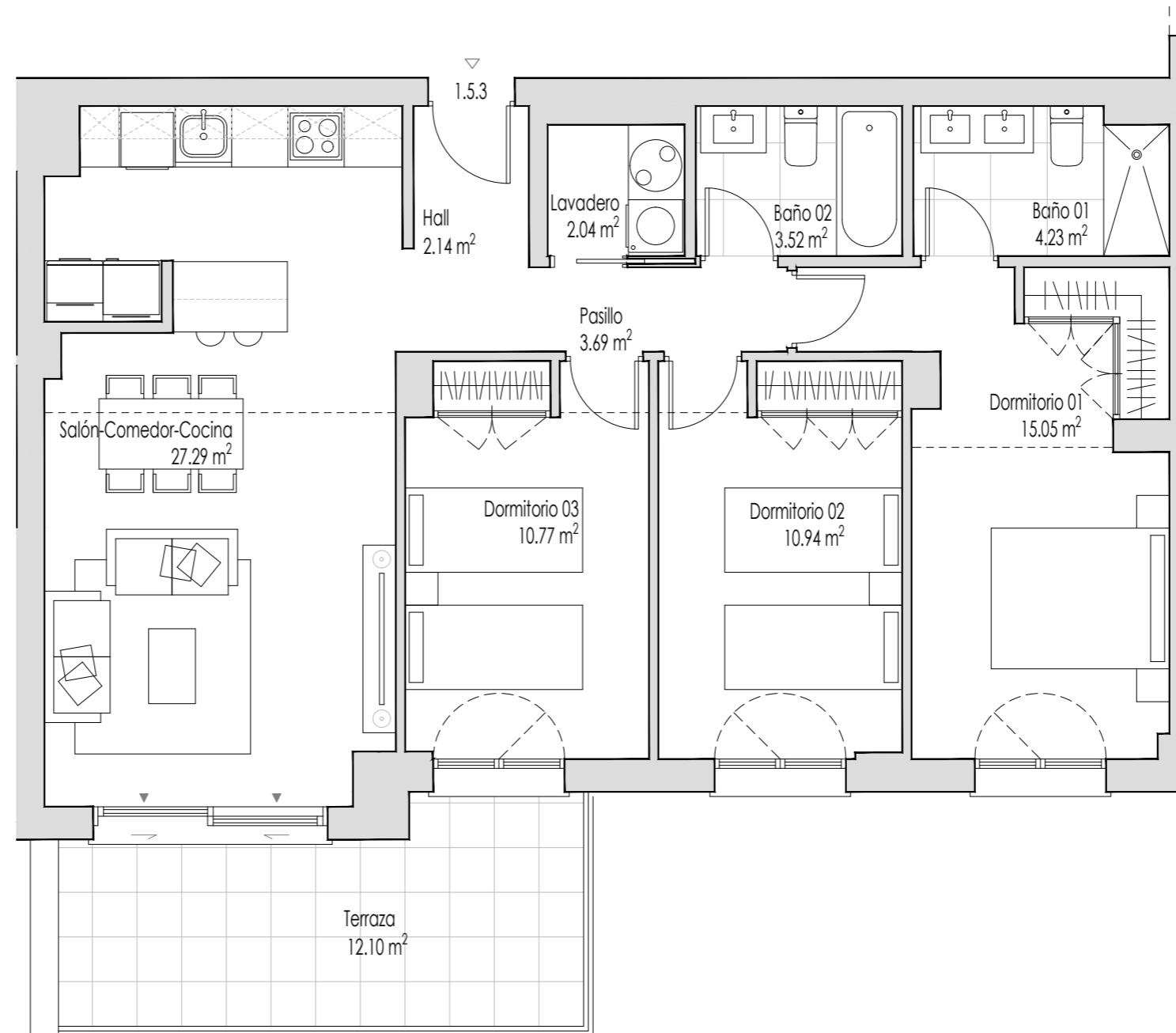
3 DORMITORIOS

SUPERFICIES

Superficie Construida Vivienda	94,56 m ²
Superficie Construida Terrazas	13,55 m ²
Superficie Construida + ZZ.CC.	125,84 m ²
Superficie Construida Total	108,11 m²
Superficie Útil Vivienda	79,66 m ²
Superficie Útil Terrazas	12,10 m ²
Superficie Útil Total	91,76 m²

Jardín

Según DECRETO 218 / 2005 del BOJA	
Superficie Útil	85,71 m ²
Superficie Construida	118,34 m ²



0 5 10 m

ESCALA GRÁFICA