

## VIVIENDA 1.1.3

### PLANTA PRIMERA (N01)

### 3 DORMITORIOS

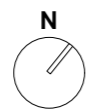
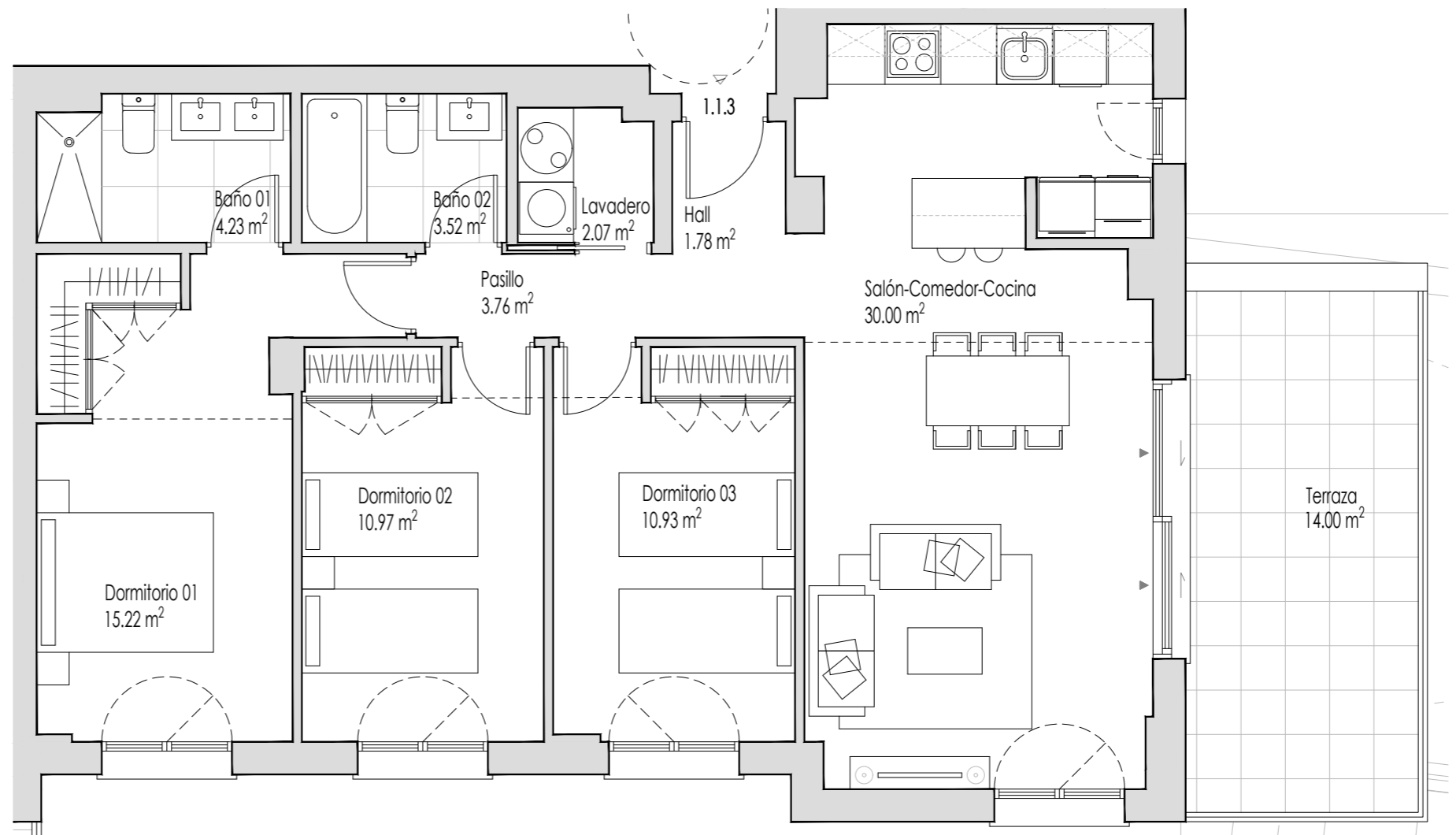
#### SUPERFICIES

Superficie Construida Vivienda	98,40 m <sup>2</sup>
Superficie Construida Terrazas	15,60 m <sup>2</sup>
Superficie Construida + Z.Z.C.C.	132,69 m <sup>2</sup>
<b>Superficie Construida Total</b>	<b>114,00 m<sup>2</sup></b>
Superficie Útil Vivienda	82,48 m <sup>2</sup>
Superficie Útil Terrazas	14,00 m <sup>2</sup>
<b>Superficie Útil Total</b>	<b>96,48 m<sup>2</sup></b>

#### Jardín

#### Según DECRETO 218 / 2005 del BOJA

Superficie Útil	89,48 m <sup>2</sup>
Superficie Construida	124,09 m <sup>2</sup>



0 5 10 m

ESCALA GRÁFICA