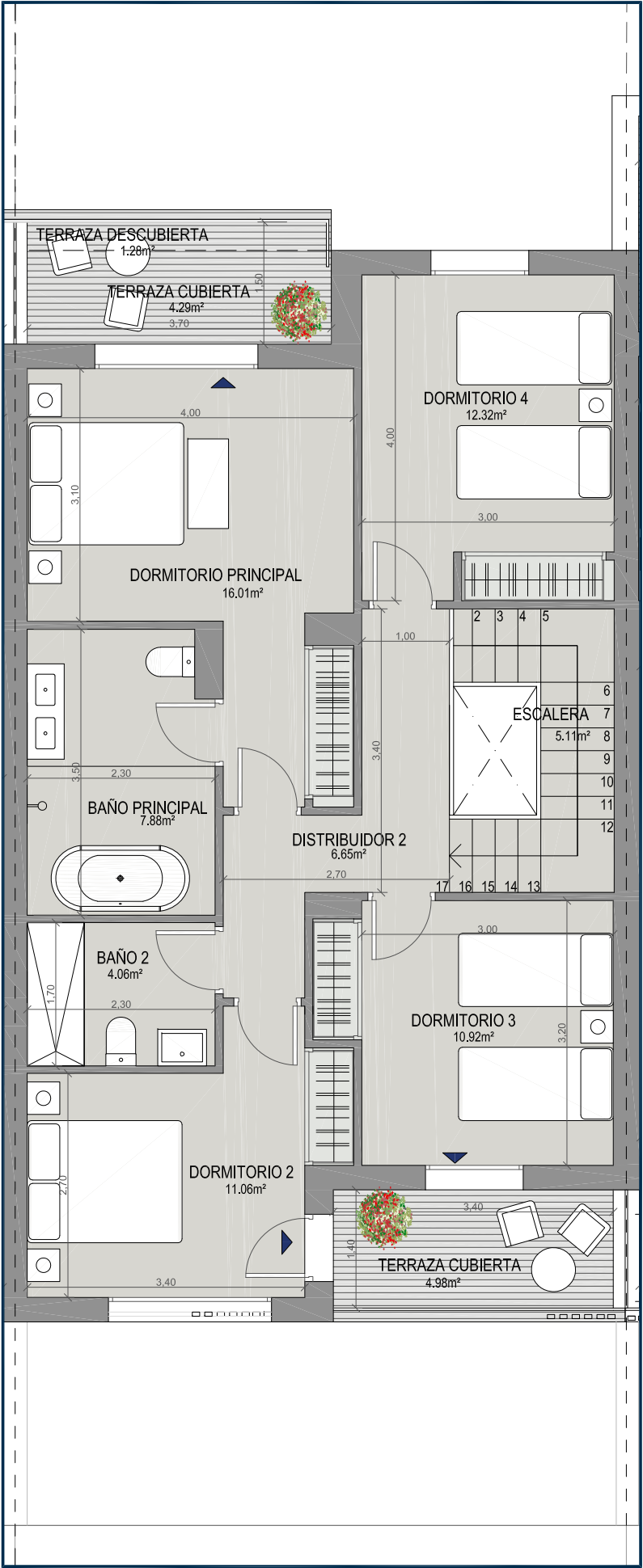


PLANTA BAJA



PLANTA PRIMERA



PARCELA

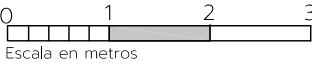
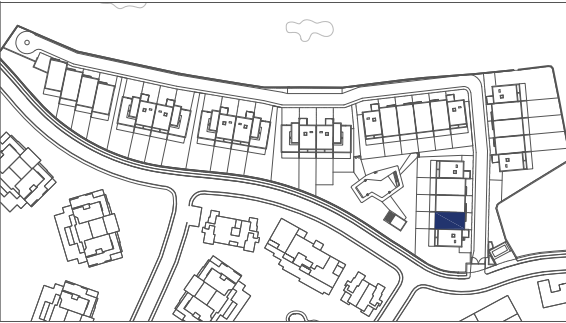
V4D.02U

CHALET ADOSADO Nº 02
VIVIENDA TIPO C

Superficie Útil Interior	134,33 m²
Superficie Útil Exterior Cubierta	16,87 m²
Superficie Útil Total	151,20 m²
Superficie Útil Exterior Descubierta	63,75 m²
Superficie Construida con Comunes	198,54 m²

La superficie construida incluye el 100% de los espacios exteriores cubiertos.

Superficies según Decreto 218/2005	
Superficie Útil	147,76 m²
Superficie Construida	179,70 m²



LAS IMÁGENES Y DATOS QUE SE PUBLICAN DE LA PROMOCIÓN CONSTITUYEN UNA SIMULACIÓN GRÁFICA DEL PROYECTO CONSTRUCTIVO QUE SE ENCUENTRA EN FASE DE PROYECTO BÁSICO