

RESUMEN SUPERFICIES ÚTILES

Total superficie útil interior	87.89 m ²
Total superficie útil exterior	10.21 m ²
Total superficie útil vivienda	98.10 m ²

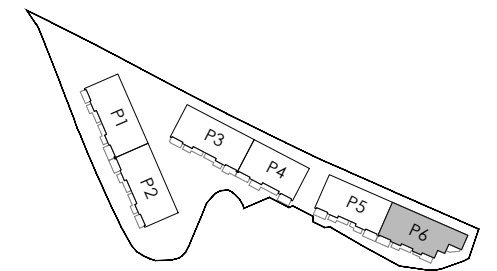
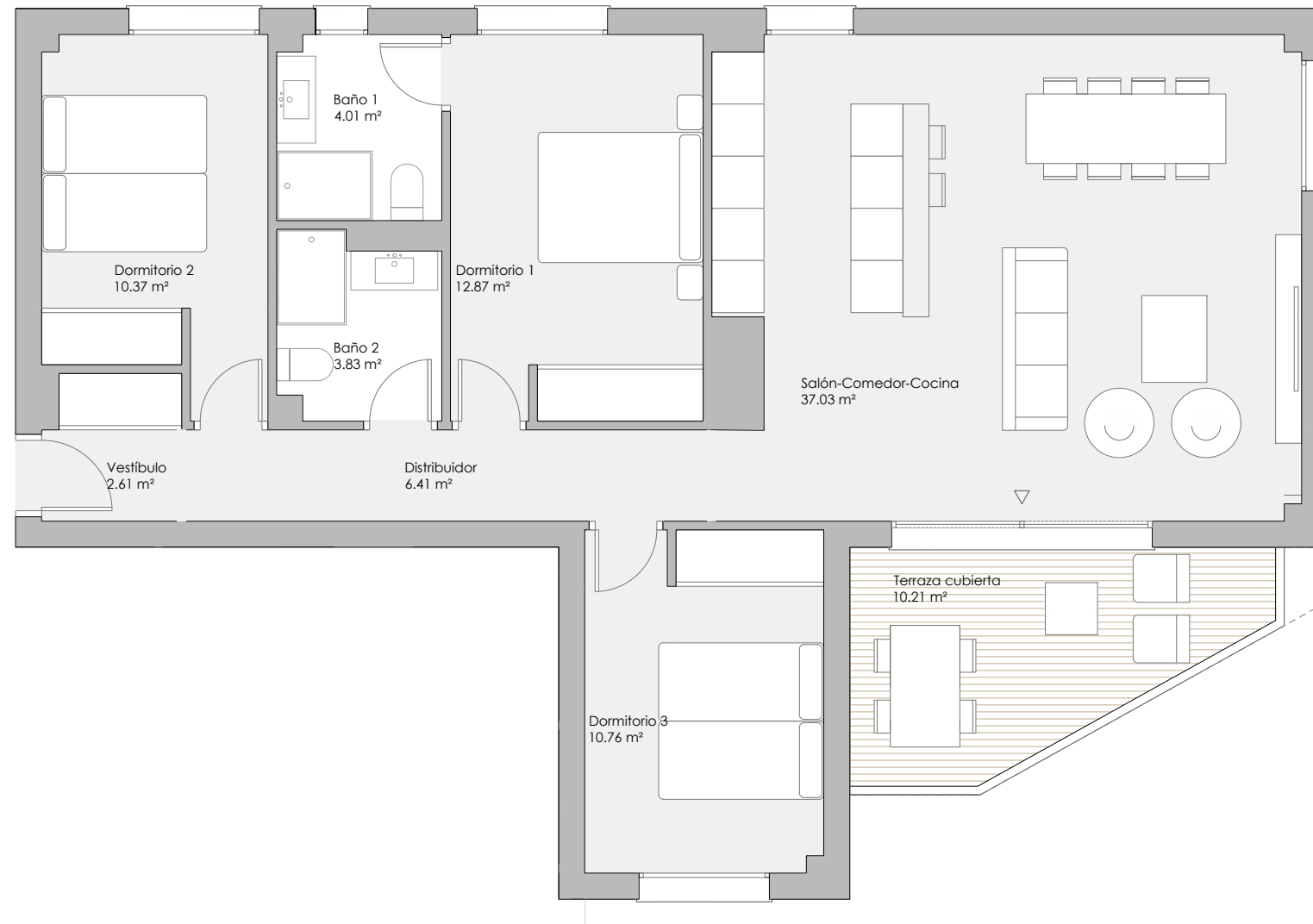
RESUMEN SUPERFICIES CONSTRUIDAS

Total superficie construida interior	105.05 m ²
Total superficie construida exterior	10.84 m ²
Total superficie construida vivienda	115.89 m ²

Total superficie construida con comunes	133.15 m ²
---	-----------------------

RESUMEN SUPERFICIES SEGÚN DECRETO 218/2005

Superficie útil BOJA	93.00 m ²
Superficie construida BOJA	127.73 m ²



LOCALIZACIÓN
Planta Primera

