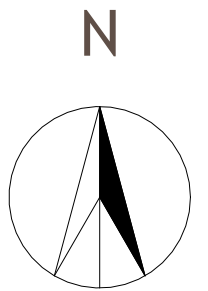
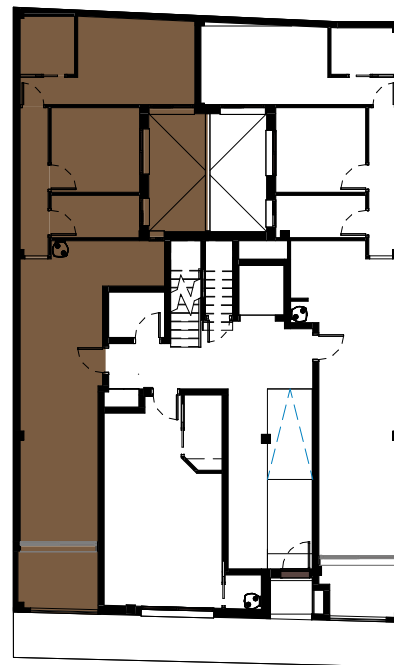


Planta Baja Tipo A



SUPERFICIES ÚTILES - P. BAJA TIPO A

SALÓN COMEDOR COCINA	28,80 m ²
DORMITORIO	12,70 m ²
DORMITORIO	8,19 m ²
PASO	4,51 m ²
BAÑO	4,09 m ²
BAÑO	3,45 m ²
SUP. ÚTIL INTERIOR	61,77 m ²
TERRAZA	5,64 m ²
TOTAL	67,41 m ²
SUP. CONSTRUIDA + PP.Z.C.	87,47 m ²
PATIO	7,61 m ²
SUP. CONSTRUIDA + Z.C.+PATIO+TERRAZAS	97,90 m ²



ESCALA GRÁFICA