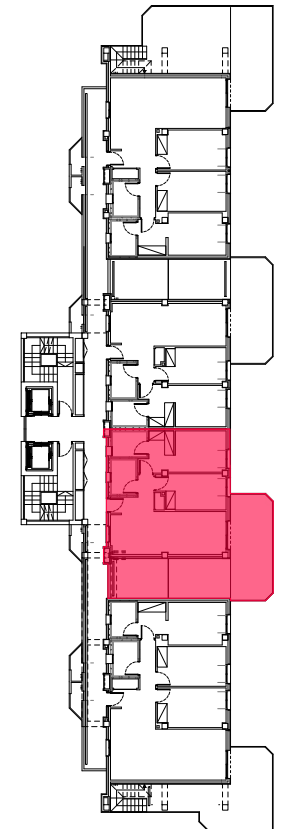


Superficies	
Superficie útil	54,85 m ²
Superficie terraza	37,90 m ²
Total superficie vivienda	92,75 m ²
m ² contruidos interiores ...	62,75 m ²
m ² contruidos terrazas	38,50 m ²
Sup. Const Int + Terrazas	101,25 m ²
Sup. const con zonas comunes	135,13 m ²



VIVIENDA TIPO "B" PLANTA 7