

Superficies

Superficie útil 78,90 m²

Superficie terraza 30,00 m²

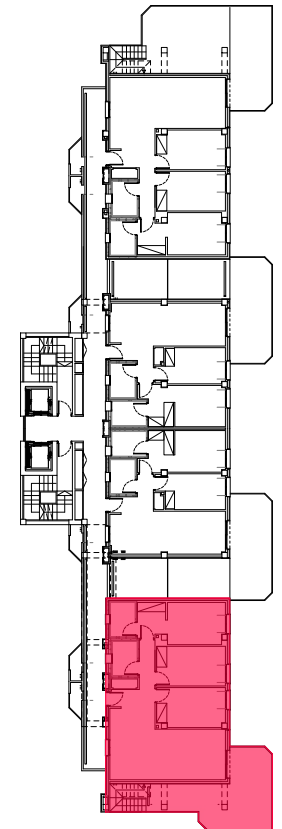
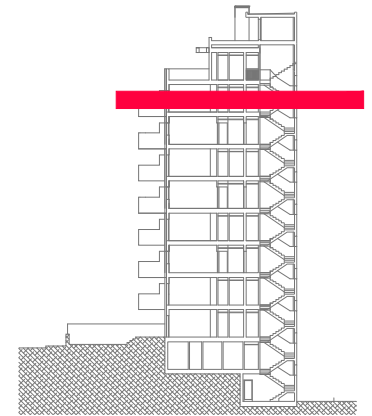
Total superficie vivienda 108,90 m²

m² contruidos interiores ... 88,25 m²

m² contruidos terrazas 31,20 m²

Sup. Const Int + Terrazas 119,45 m²

Sup. const con zonas comunes 167,10 m²



VIVIENDA TIPO "A" PLANTA 7