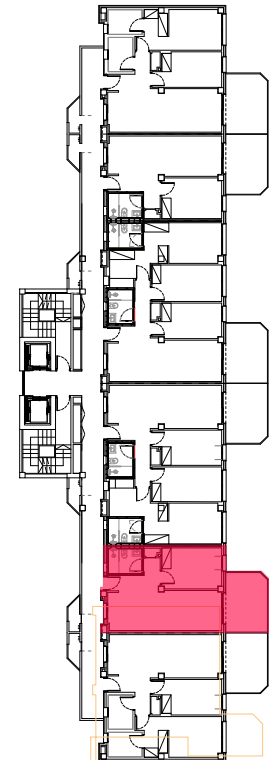


Superficies

Superficie útil	37,95 m <sup>2</sup>
Superficie terraza	10,65 m <sup>2</sup>
Total superficie vivienda	48,60 m <sup>2</sup>
m <sup>2</sup> contruidos interiores ...	42,75 m <sup>2</sup>
m <sup>2</sup> contruidos terrazas .....	11,00 m <sup>2</sup>
Sup. Const Int + Terrazas ....	53,75 m <sup>2</sup>
Sup. const con zonas comunes .....	76,83 m <sup>2</sup>



VIVIENDA TIPO "B" PLANTA 4 Y 6