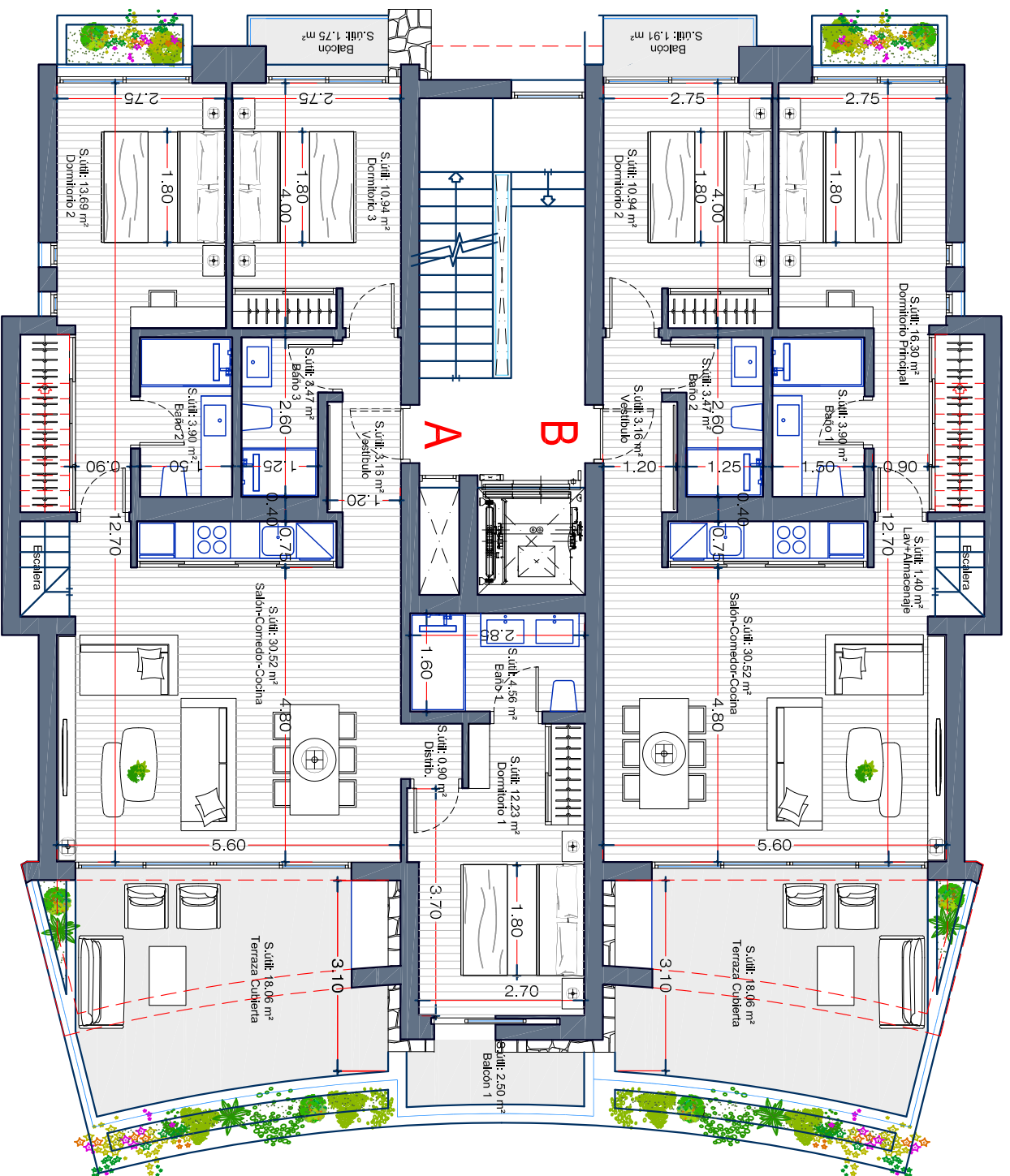


# PLANTA 2

VIVIENDA TIPO A (3 DORMITORIOS) 7 unidades  
 VIVIENDA TIPO B (2 DORMITORIOS) 7 unidades



## PLANTA 2. VIVIENDA TIPO B

### SUPERFICIES CONSTRUIDAS

|                         |                      |
|-------------------------|----------------------|
| Vivienda Cerrada        | 84.90 m <sup>2</sup> |
| Terraza Descubierta (*) | 22.65 m <sup>2</sup> |
| Balcón Descubierto      | 2.15 m <sup>2</sup>  |
| Jardinera               | 1.75 m <sup>2</sup>  |

(\*) Incluye jardinera frente terraza.

## PLANTA 2. VIVIENDA TIPO A

### SUPERFICIES CONSTRUIDAS

|                         |                       |
|-------------------------|-----------------------|
| Vivienda Cerrada        | 107.00 m <sup>2</sup> |
| Terraza Descubierta (*) | 25.45 m <sup>2</sup>  |
| Balcón Descubierto      | 1.75 m <sup>2</sup>   |
| Jardinera               | 1.75 m <sup>2</sup>   |

(\*) Incluye jardinera frente terraza.