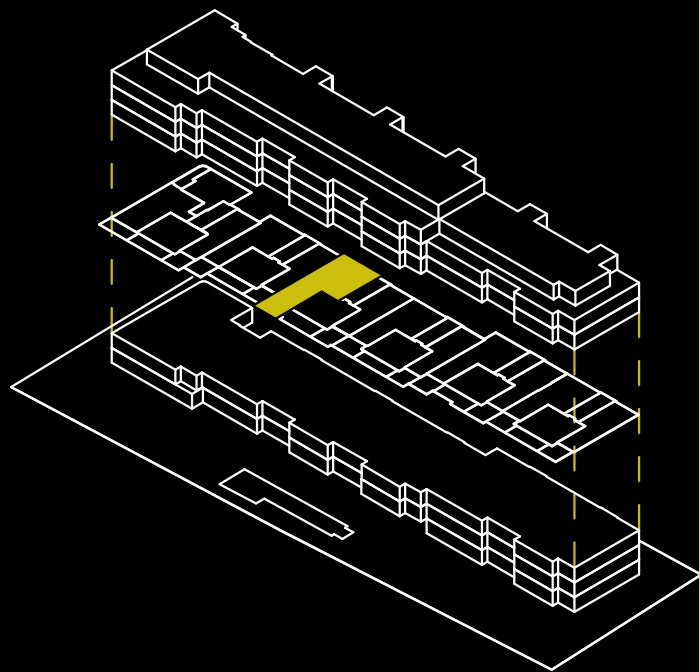


# 02-C

## PORTAL 3

3 Dormitorio/s  
2 Baño/s  
1 Terraza/s

Superficie útil:  
105,58m<sup>2</sup>



### SUPERFICIES APROXIMADAS:

	SUP. DE PROYECTO	DECRETO 218/2005
Superficie útil interior	88,81m <sup>2</sup>	
Superficie de terraza	16,77m <sup>2</sup>	
Total superficie útil	105,58m <sup>2</sup>	97,69m <sup>2</sup>

*\*Incluye útil interior y útil terrazas.*

Total superficie construida	121,51m <sup>2</sup>	112,64m <sup>2</sup>
-----------------------------	----------------------	----------------------

*\*Incluye construida interior, zona común proporcional.*

