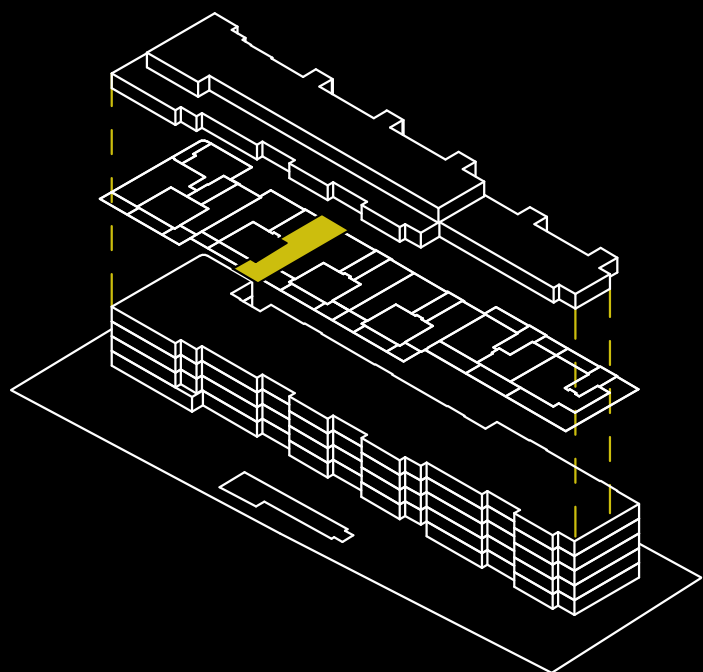


# 04-A

2 Dormitorio/s  
2 Baño/s  
1 Terraza/s

## PORTAL 2

Superficie útil:  
84,61m<sup>2</sup>



### SUPERFICIES APROXIMADAS:

	SUP. DE PROYECTO	DECRETO 218/2005
Superficie útil interior	67,50m <sup>2</sup>	
Superficie de terraza	17,11m <sup>2</sup>	
Total superficie útil	84,61m <sup>2</sup>	74,25m <sup>2</sup>

*\*Incluye útil interior y útil terrazas.*

Total superficie construida	92,93m <sup>2</sup>	87,13m <sup>2</sup>
-----------------------------	---------------------	---------------------

*\*Incluye construida interior, zona común proporcional.*

