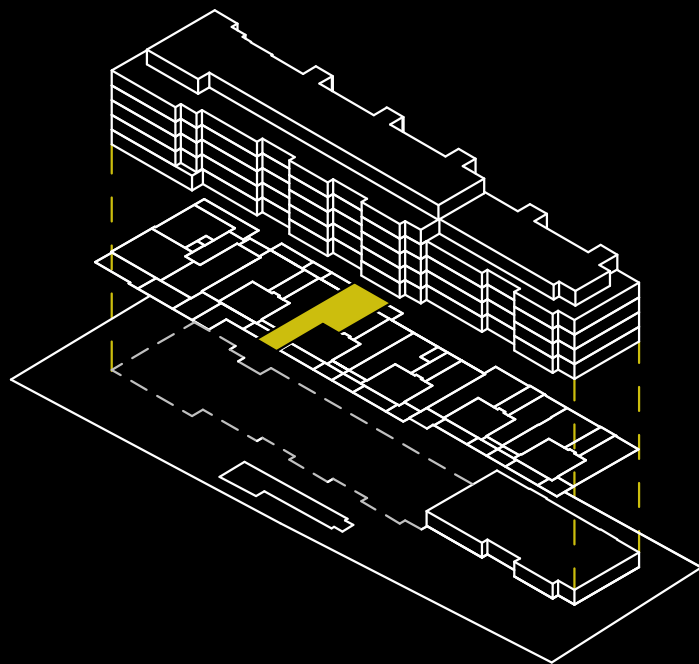


00-C

PORTAL 3

3 Dormitorio/s
2 Baño/s
2 Terraza/s

Superficie útil:
124,11m²



SUPERFICIES APROXIMADAS:

	SUP. DE PROYECTO	DECRETO 218/2005
Superficie útil interior	88,81m ²	
Superficie de terraza	35,30m ²	
Total superficie útil	124,11m ²	97,69m ²

**Incluye útil interior y útil terrazas.*

Total superficie construida	120,83m ²	113,29m ²
-----------------------------	----------------------	----------------------

**Incluye construida interior, zona común proporcional.*

Versión: Noviembre 2025

