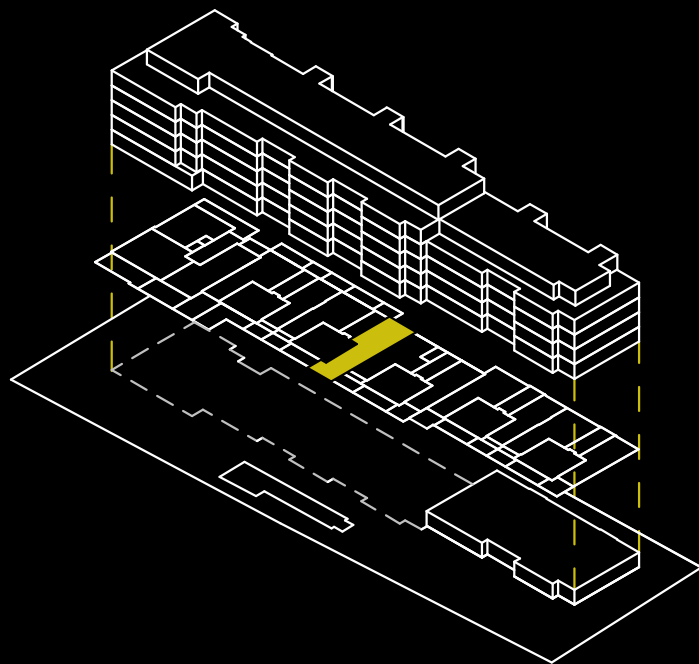


00-A

2 Dormitorio/s
2 Baño/s
1 Terraza/s

PORTAL 3

Superficie útil:
86,33m²



SUPERFICIES APROXIMADAS:

	SUP. DE PROYECTO	DECRETO 218/2005
Superficie útil interior	68,87m ²	
Superficie de terraza	17,46m ²	
Total superficie útil	86,33m ²	75,76m ²
<i>*Incluye útil interior y útil terrazas.</i>		
Total superficie construida	97,69m ²	91,60m ²

**Incluye construida interior, zona común proporcional.*

Versión: Noviembre 2025

