

P1-2A

3D

SUPERFICIE ÚTIL INTERIOR

BAÑO 1	6,87 m ²
BAÑO 2	4,00 m ²
DISTRIBUIDOR	3,99 m ²
DORMITORIO 1	16,68 m ²
DORMITORIO 2	10,06 m ²
DORMITORIO 3	9,06 m ²
ESTAR-COMEDOR-COCINA	40,82 m ²
LAVADERO	4,81 m ²
VESTÍBULO	1,98 m ²
SUPERFICIE ÚTIL INTERIOR TOTAL	98,27 m²

SUPERFICIE ÚTIL EXTERIOR

TERRAZA 1	128,96 m ²
SUPERFICIE ÚTIL EXTERIOR TOTAL	128,96 m²

SUPERFICIE ÚTIL TOTAL	227,23 m²
------------------------------	-----------------------------

Superficie construida cerrada: 116,97

Superficie construida abierta: m²

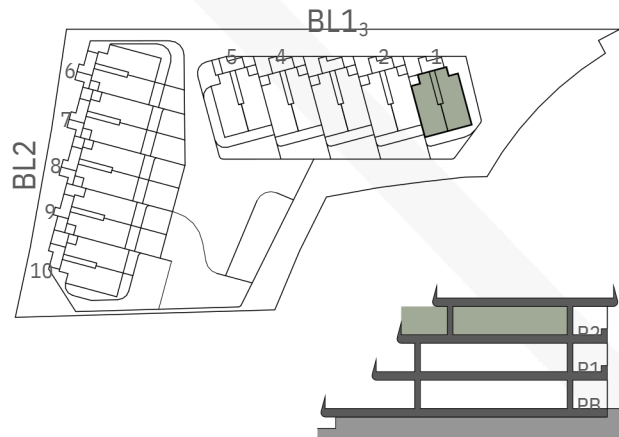
137,10

TOTAL SUP. CONSTRUIDA: 254,07 m²

DECRETO 218/2005

Superficie útil: 108,09 m²

Superficie construida: 154,96 m²



0 1 2 3 4

