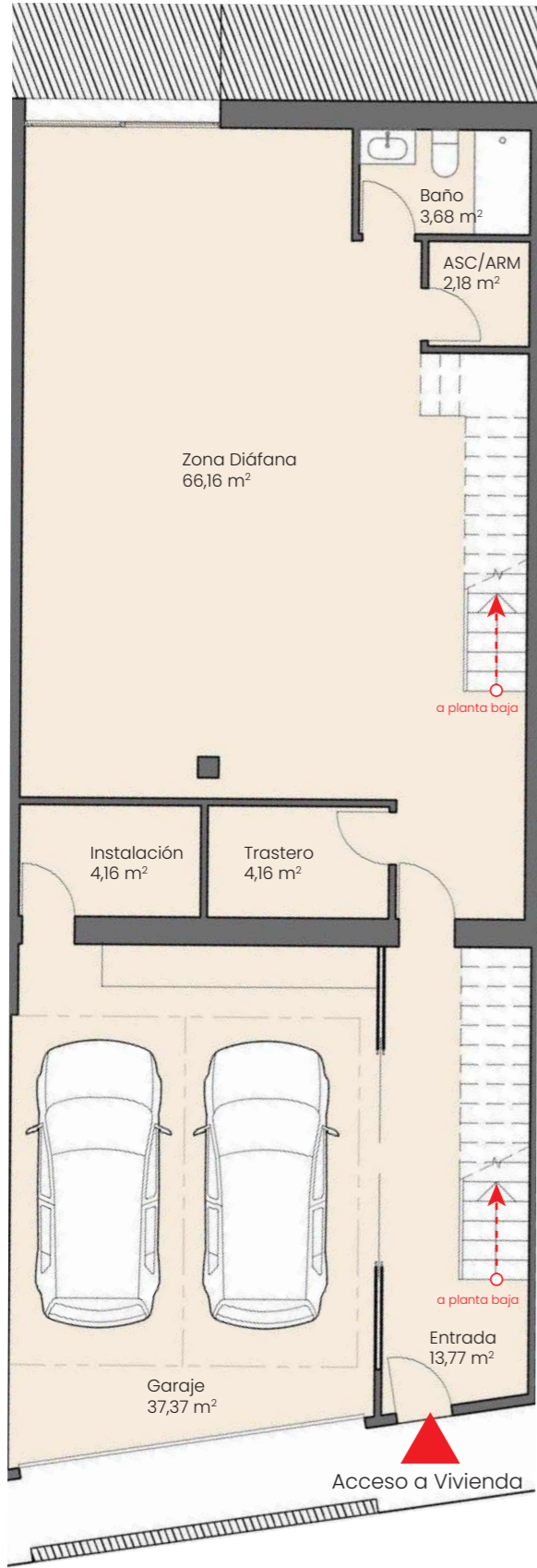


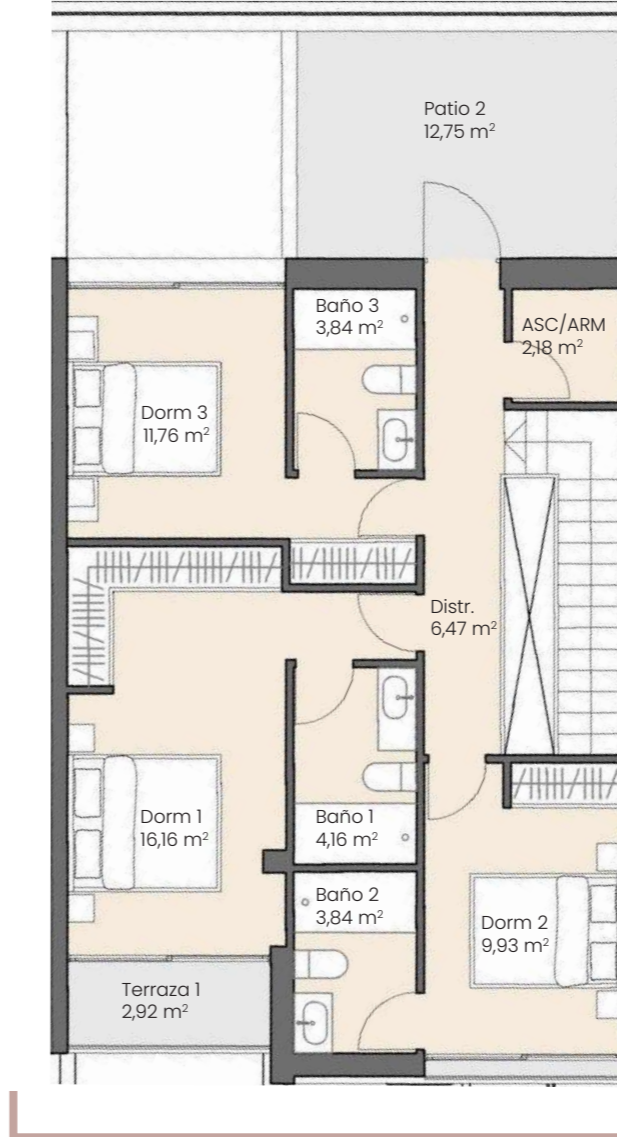
ESCALA 1:100/A3



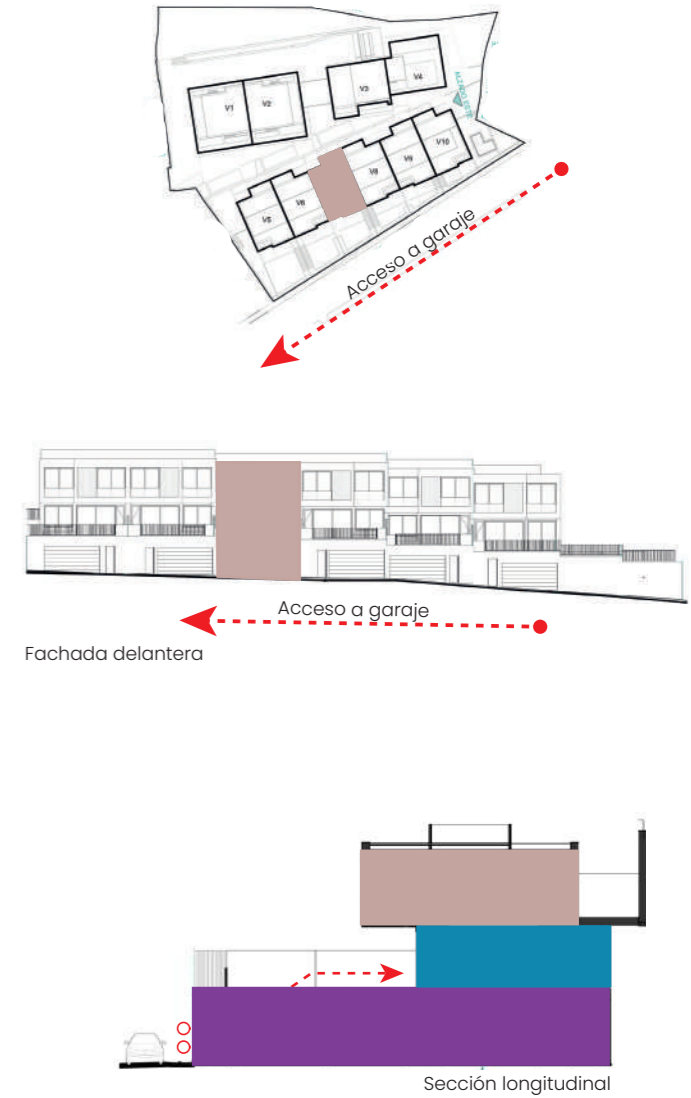
Planta sótano



Planta baja



Planta primera



Superficie útil cerrada de vivienda Pl. Sótano	131,48 m ²
Superficie const. cerrada de vivienda Pl. Sótano	147,08 m ²
Superficie útil cerrada de vivienda Pl. Baja	58,53 m ²
Superficie const. cerrada de vivienda Pl. Baja	67,48 m ²
Superficie útil cerrada de vivienda Pl. Alta	58,34 m ²
Superficie const. cerrada de vivienda Pl. Alta	75,96 m ²
Superficie de jardín	20,79 m ²
Superficie útil cerrada TOTAL de vivienda	248,35 m ²
Superficie const. cerrada TOTAL de vivienda	290,52 m ²
Superficie útil de vivienda Decreto 218/2005	273,19 m ²
Superficie const. de vivienda Decreto 218/200	315,36 m ²