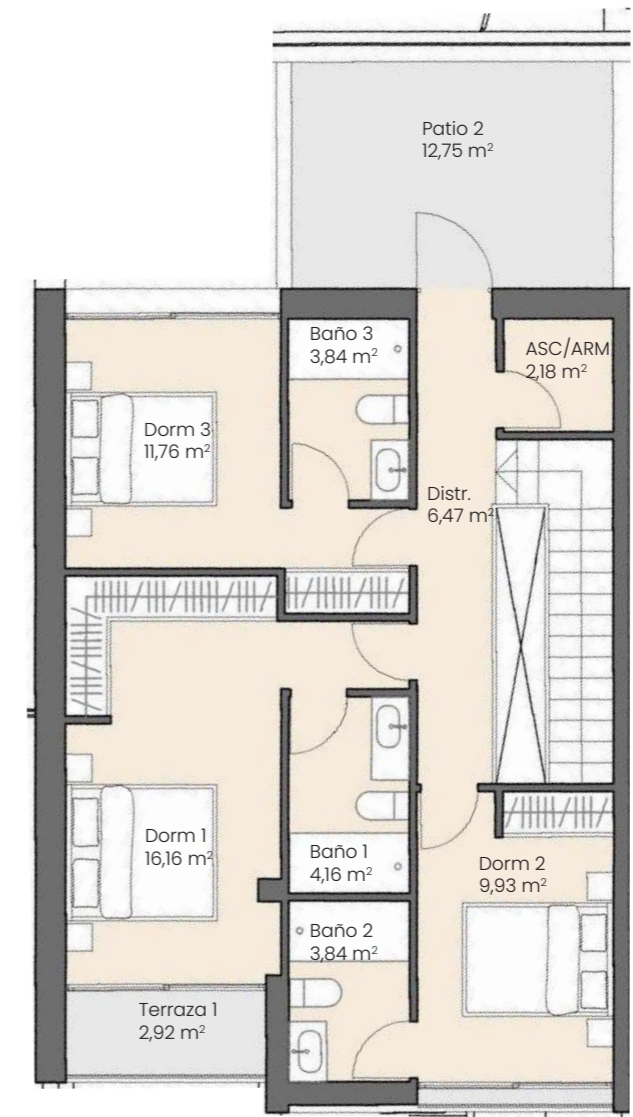
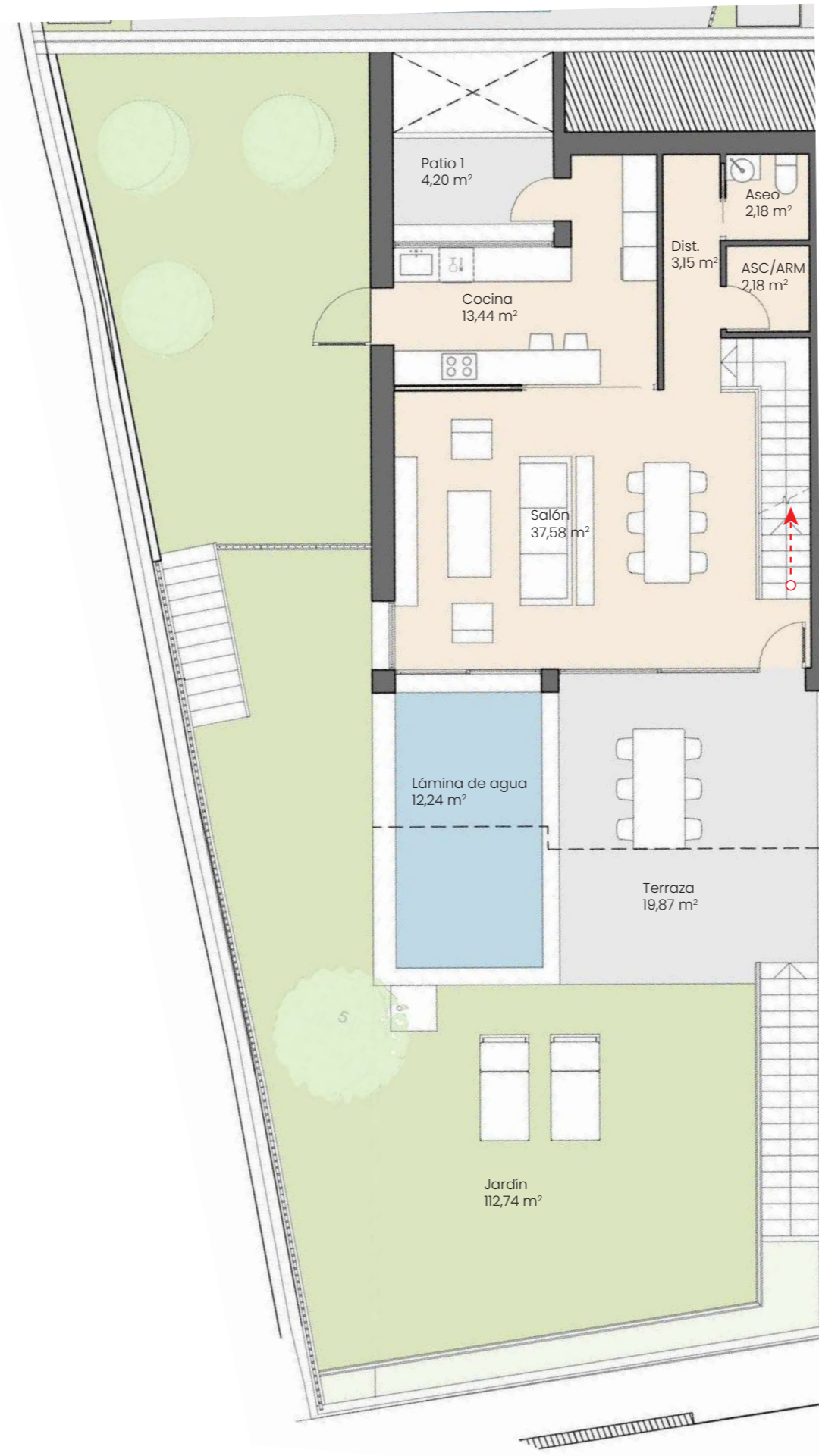
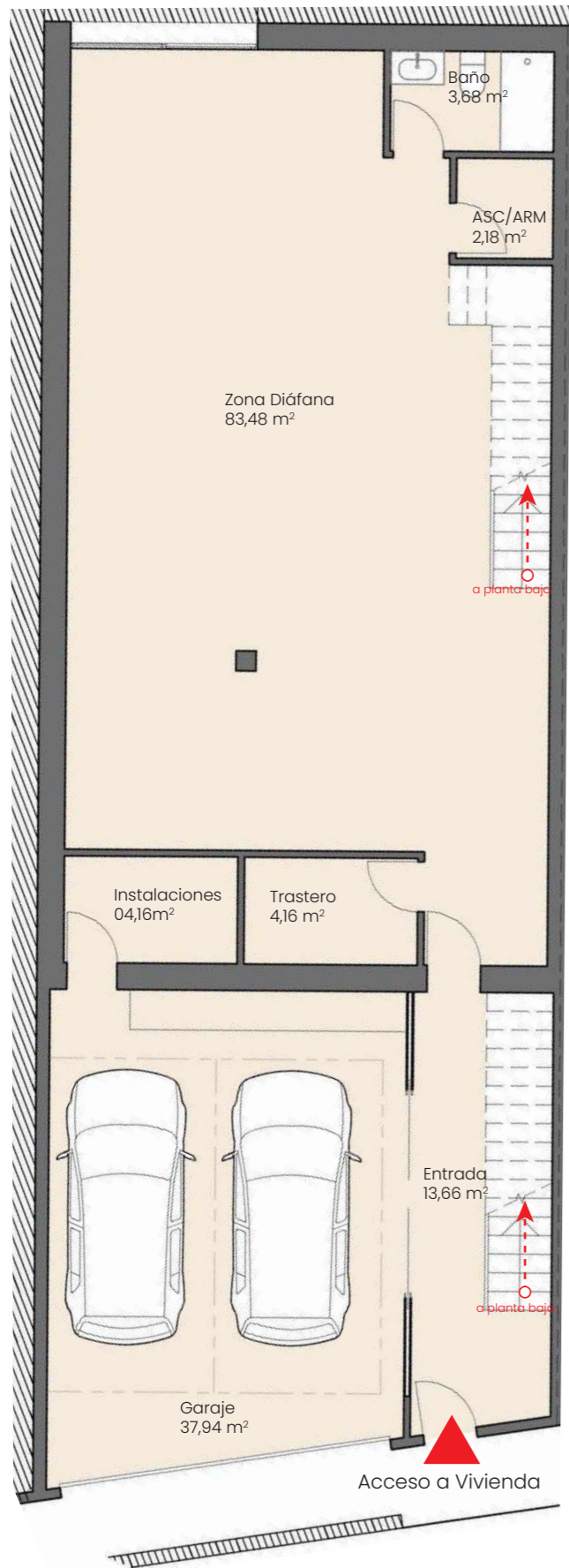


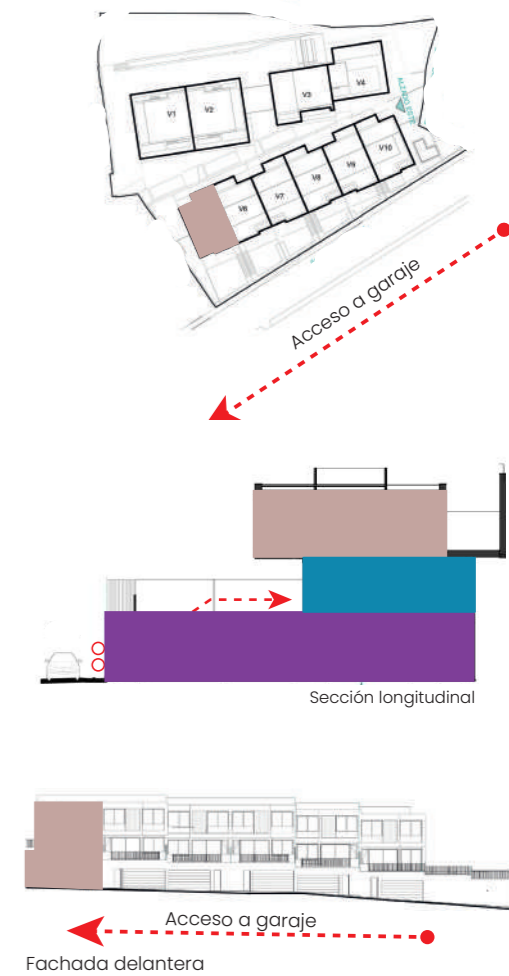
ESCALA 1:100/A3

Planta baja

Planta sótano



Planta primera



Superficie útil cerrada de vivienda Pl. Sótano	149,26 m ²
Superficie const. cerrada de vivienda Pl. Sótano	170,72 m ²
Superficie útil cerrada de vivienda Pl. Baja	58,53 m ²
Superficie const. cerrada de vivienda Pl. Baja	69,05 m ²
Superficie útil cerrada de vivienda Pl. Alta	58,34 m ²
Superficie const. cerrada de vivienda Pl. Alta	77,82 m ²
Superficie de jardín	112,74 m ²
Superficie útil cerrada TOTAL de vivienda	266,13 m ²
Superficie const. cerrada TOTAL de vivienda	317,59 m ²
Superficie útil de vivienda Decreto 218/2005	292,74 m ²
Superficie const. de vivienda Decreto 218/200	344,20 m ²