

Planta Primera



Planta Cubierta

Superficie útil cerrada de vivienda Pl. Primera	71,27 m ²
Superficie const. cerrada de vivienda Pl. Primera	90,27 m ²
Superficie útil cerrada de vivienda Pl. Cubierta	04,35 m ²
Superficie const. cerrada de vivienda Pl. Cubierta	17,54 m ²
Superficie útil cerrada TOTAL de vivienda	181,37 m ²
Superficie const. cerrada TOTAL de vivienda	235,68 m ²

Superficie útil de vivienda Decreto 218/2005	199,51 m ²
Superficie const. de vivienda Decreto 218/200	253,82 m ²



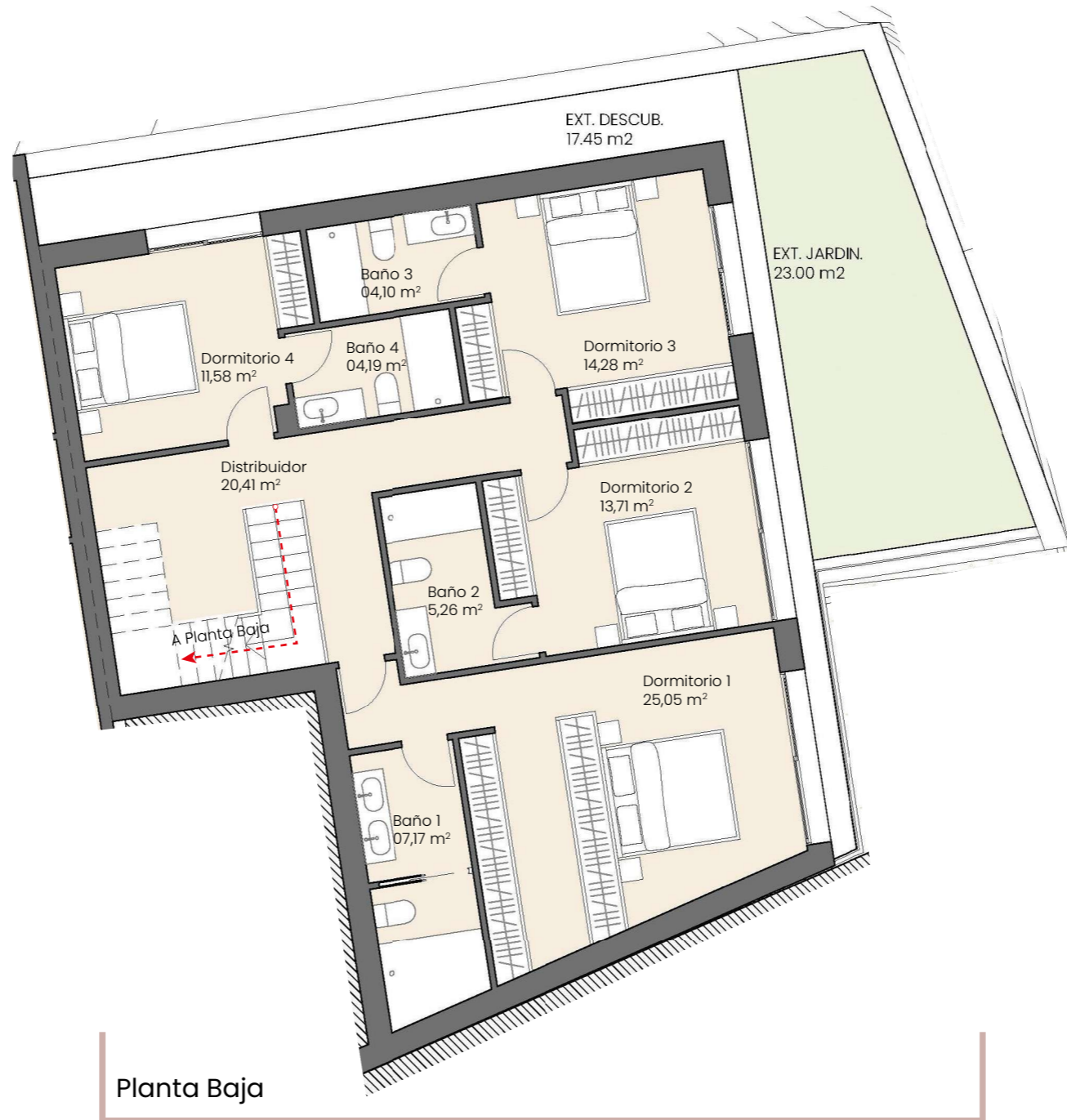
Alzado delantero



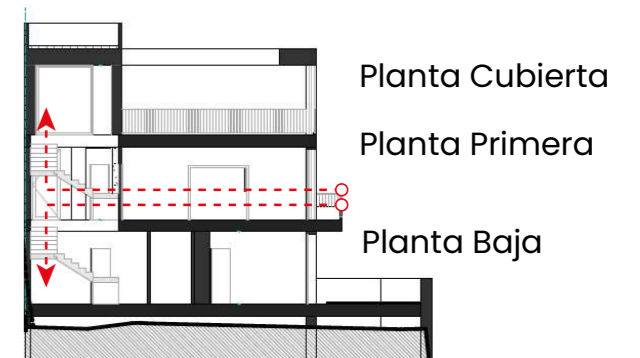
Alzado trasero



ESCALA 1:100/A3



Planta Baja



Superficie útil cerrada de vivienda Pl. Baja	105,75 m ²
Superficie const. cerrada de vivienda Pl. Baja	127,87 m ²
Superficie de jardín	23,00 m ²
Superficie útil cerrada TOTAL de vivienda	181,37 m ²
Superficie const. cerrada TOTAL de vivienda	235,68 m ²
Superficie útil de vivienda Decreto 218/2005	199,51 m ²
Superficie const. de vivienda Decreto 218/200	253,82 m ²