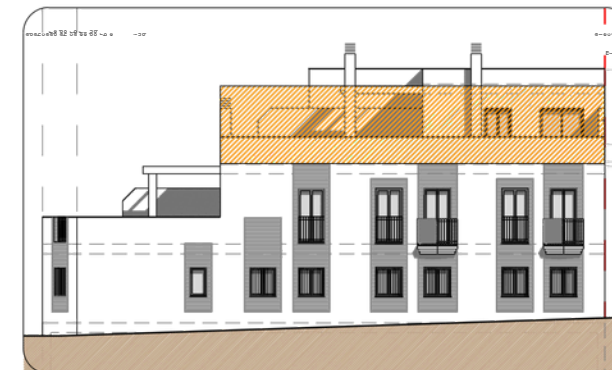
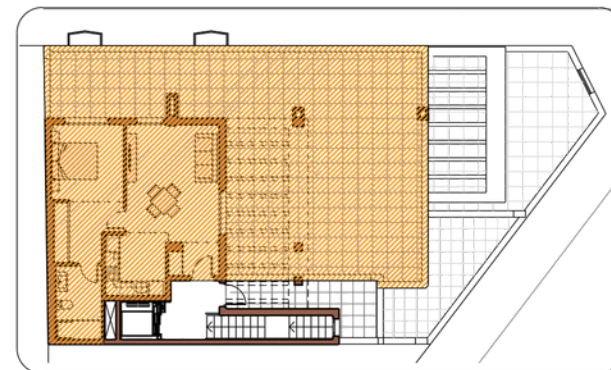


EDIFICIO DE 8 VIVIENDAS

VIVIENDA AT.1 _ PLANTA ÁTICO 1

SUPERFICIES	
SUPERFICIE ÚTIL VIVIENDA	48,39 m ²
	93,54 m ²
SUPERFICIE ÚTIL TERRAZA	
SUPERFICIE CONSTRUIDA VIVIENDA	56,86 m ²
SUPERFICIE CONSTRUIDA VIVIENDA CON P.P.Z.C.	75,93 m ²
SEGÚN DECRETO 218/2.005 JUNTA DE ANDALUCÍA	
SUPERFICIE ÚTIL VIVIENDA	53,23 m ²
SUPERFICIE CONSTRUIDA VIVIENDA CON P.P.Z.C.	80,77 m ²



ESCALA 1:50
ESCALA GRÁFICA

