

EDIFICIO DE 8 VIVIENDAS

VIVIENDA 1.1 _ PLANTA PRIMERA 1

SUPERFICIES

SUPERFICIE ÚTIL VIVIENDA 41,11 m²

SUPERFICIE ÚTIL BALCÓN 0,74 m²

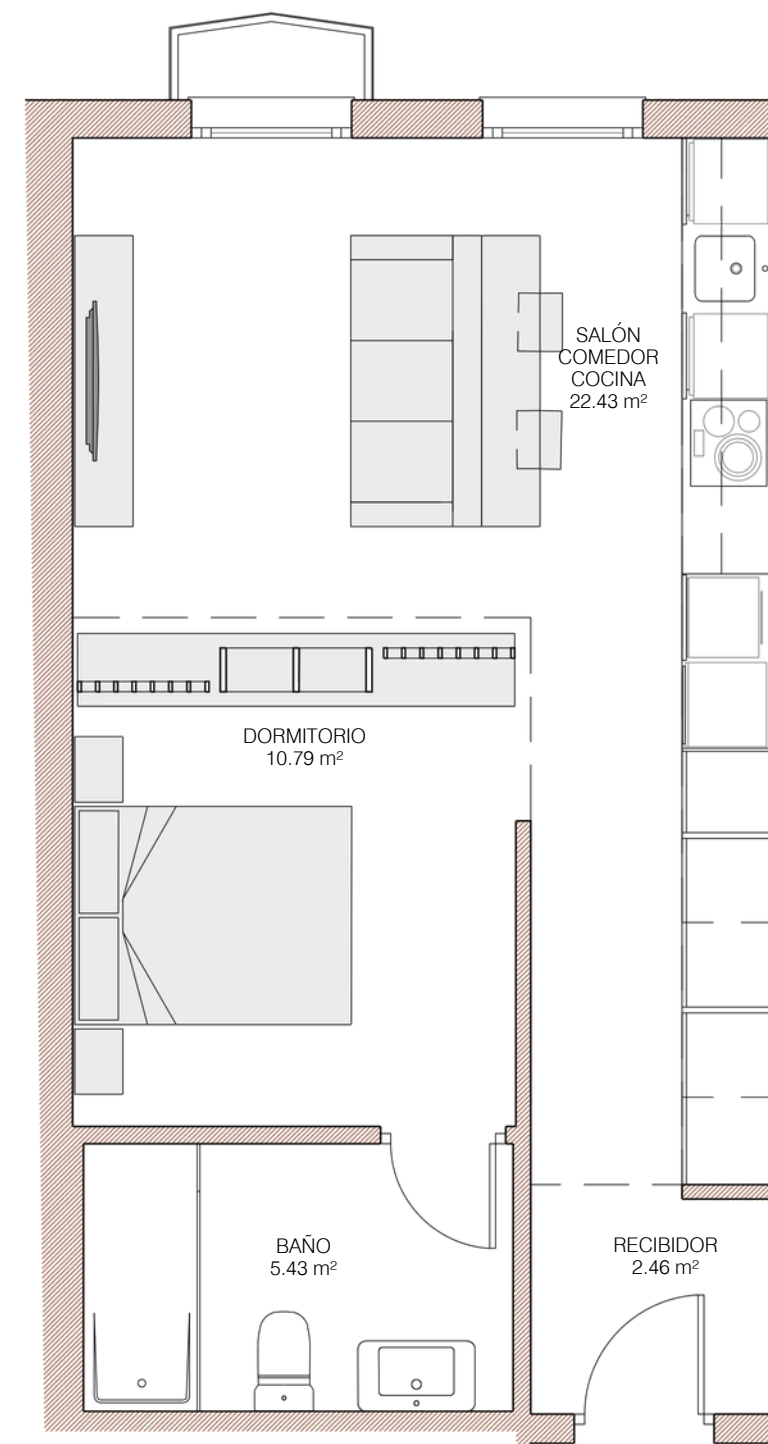
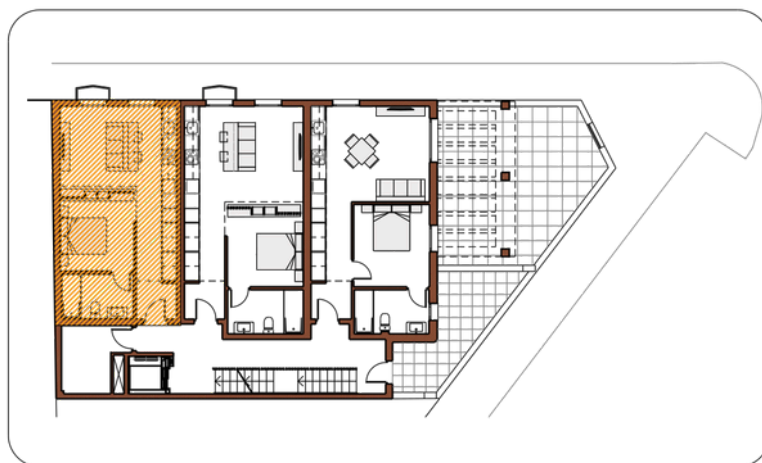
SUPERFICIE CONSTRUIDA VIVIENDA 47,79 m²

SUPERFICIE CONSTRUIDA VIVIENDA CON P.P.Z.C. 64,56 m²

SEGÚN DECRETO 218/2.005 JUNTA DE ANDALUCÍA

SUPERFICIE ÚTIL VIVIENDA 41,85 m²

SUPERFICIE CONSTRUIDA VIVIENDA CON P.P.Z.C. 65,30 m²



ESCALA 1:50
ESCALA GRÁFICA

