

EDIFICIO DE 8 VIVIENDAS

VIVIENDA B1 _ PLANTA BAJA 1

SUPERFICIES

SUPERFICIE ÚTIL VIVIENDA 41,11 m²

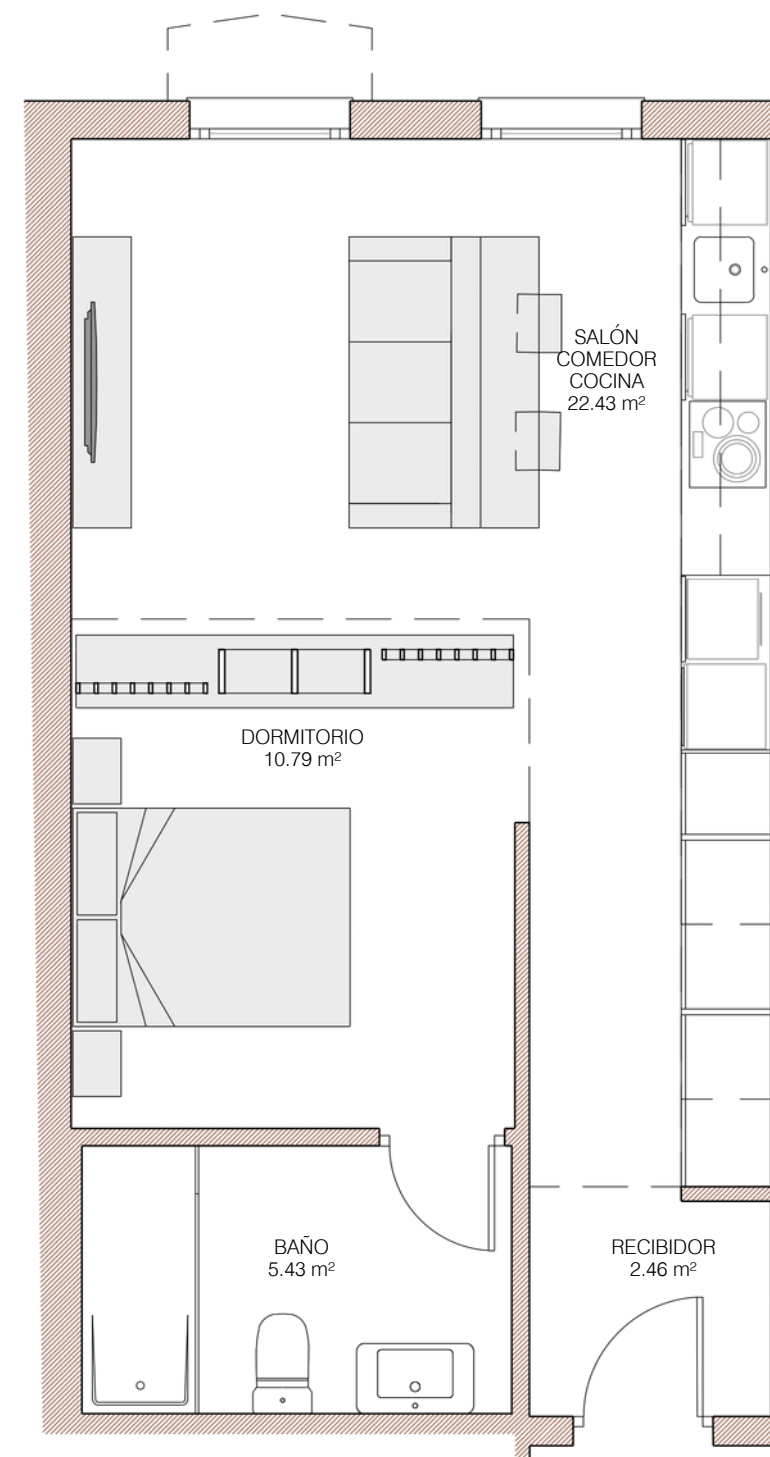
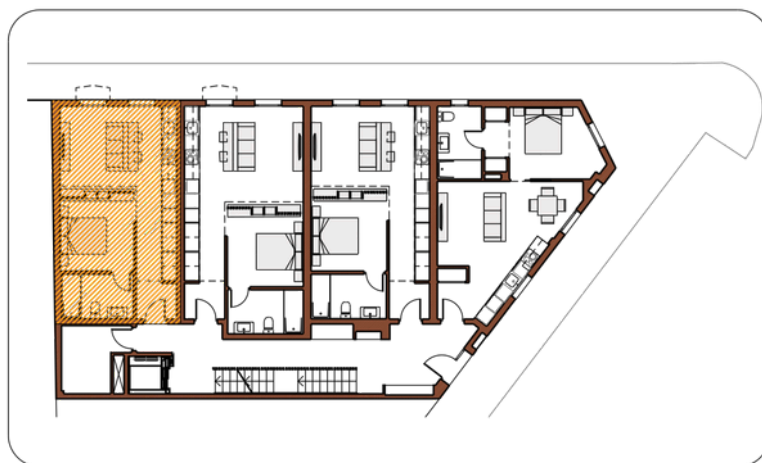
SUPERFICIE CONSTRUIDA VIVIENDA 47,79 m²

SUPERFICIE CONSTRUIDA VIVIENDA CON P.P.Z.C. 63,82 m²

SEGÚN DECRETO 218/2.005 JUNTA DE ANDALUCÍA

SUPERFICIE ÚTIL VIVIENDA 41,11 m²

SUPERFICIE CONSTRUIDA VIVIENDA CON P.P.Z.C. 63,82 m²



ESCALA 1:50
ESCALA GRÁFICA

