

2-4-1-B



Superficies

Vivienda **2D**

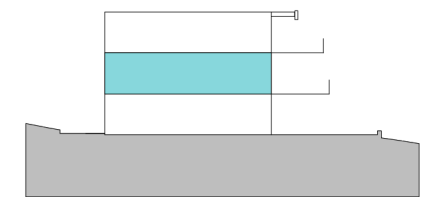
Superficie útil interior	89,76 m ²
Superficie construida interior	102,77 m ²
Superficie construida exterior	46,22 m ²
Superficie construida ppZC	166,62 m ²
Superficie Jardín	0,00 m ²
Terraza	42,74 m ²

DECRETO 218/2005

Superficie útil	98,74 m ²
Superficie construida	130,47 m ²

Localización

Calle Torrevigía, Estepona. Málaga



Planta 01



V01

