



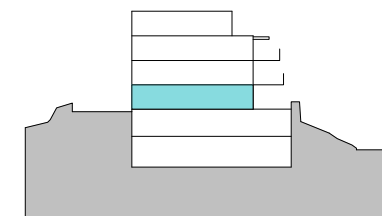
1-1-0-B



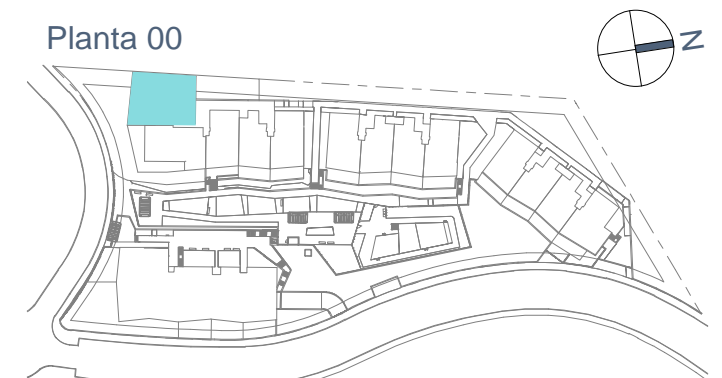
Superficies

Vivienda **2D**

Superficie útil interior	84,11 m ²
Superficie construida interior	97,73 m ²
Superficie construida exterior	230,97 m ²
Superficie construida ppZC	345,22 m ²
Superficie Jardín	165,20 m ²
Terraza	64,47 m ²
DECRETO 218/2005	
Superficie útil	92,52 m ²
Superficie construida	135,54 m ²



Planta 00



El presente plano comercial, que incluye una parte gráfica y datos relativos a superficies, puede ser objeto de modificaciones ordenadas por los organismos públicos competentes y/o exigencias técnicas o jurídicas, siempre y cuando estén justificadas y no supongan alteraciones sustanciales. El mobiliario mostrado no está incluido y el equipamiento del inmueble será el indicado en la correspondiente memoria de calidades.

V01