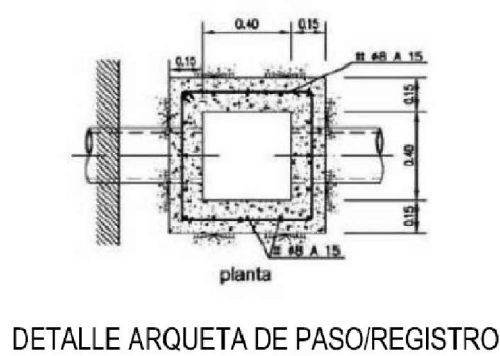
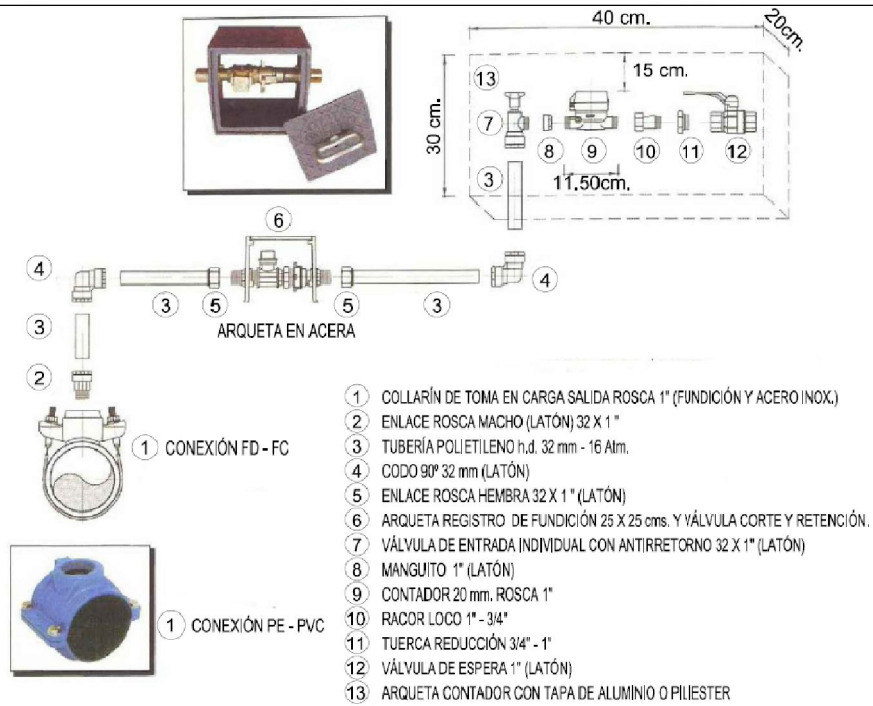
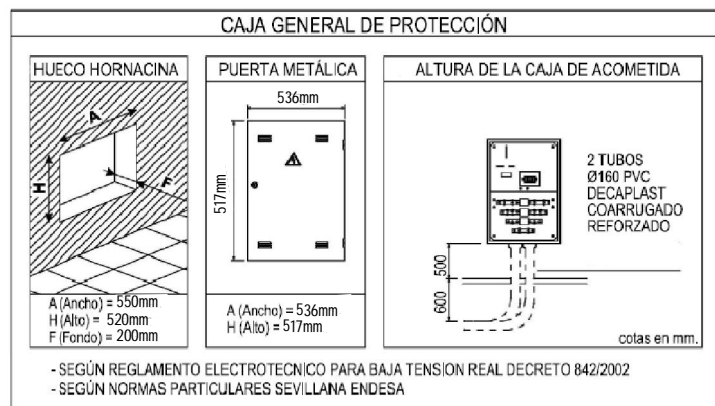
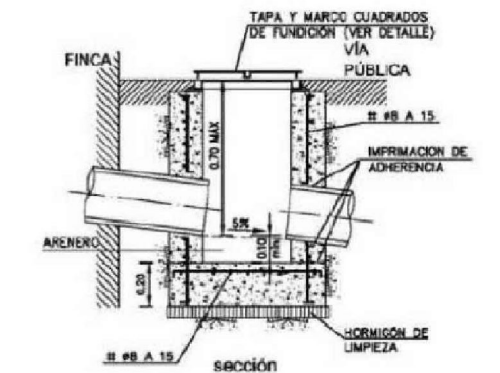


1. ACOMETIDA A LA ARQUETA DE LA RED GENERAL DE ABASTECIMIENTO EXISTENTE Ubicación en Acerado
2. MODULO DE CONTADOR EN HORNACINA - Ø50mm Dimensiones según compañía suministradora
3. LLAVE DE PASO DE ABONADO (en arqueta 40x40CM)

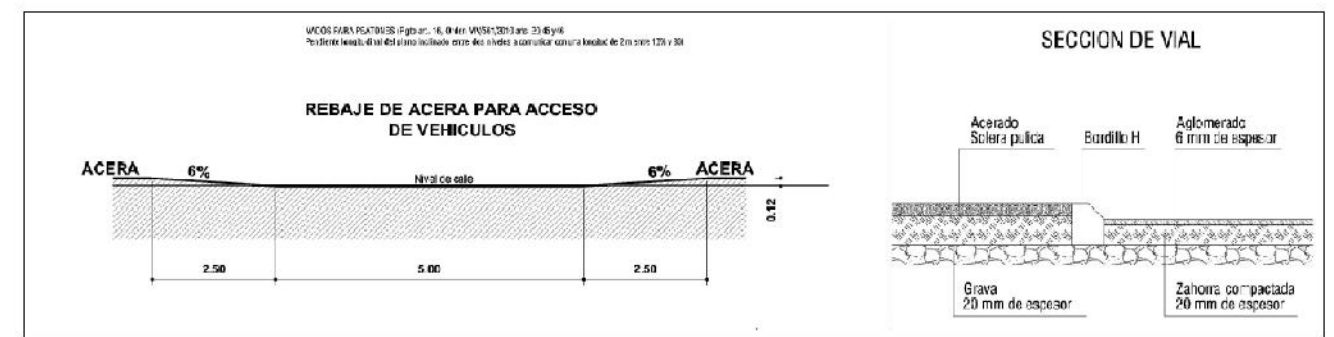
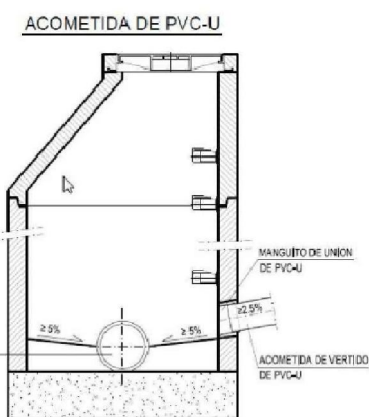
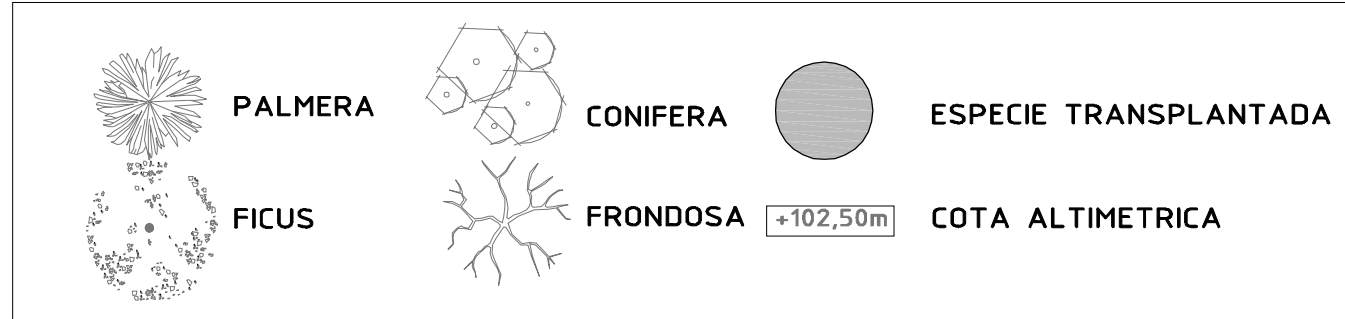
ESQUEMA DE ACOMETIDA 1 Pulgada. CONTADOR CALIBRE 20 mm

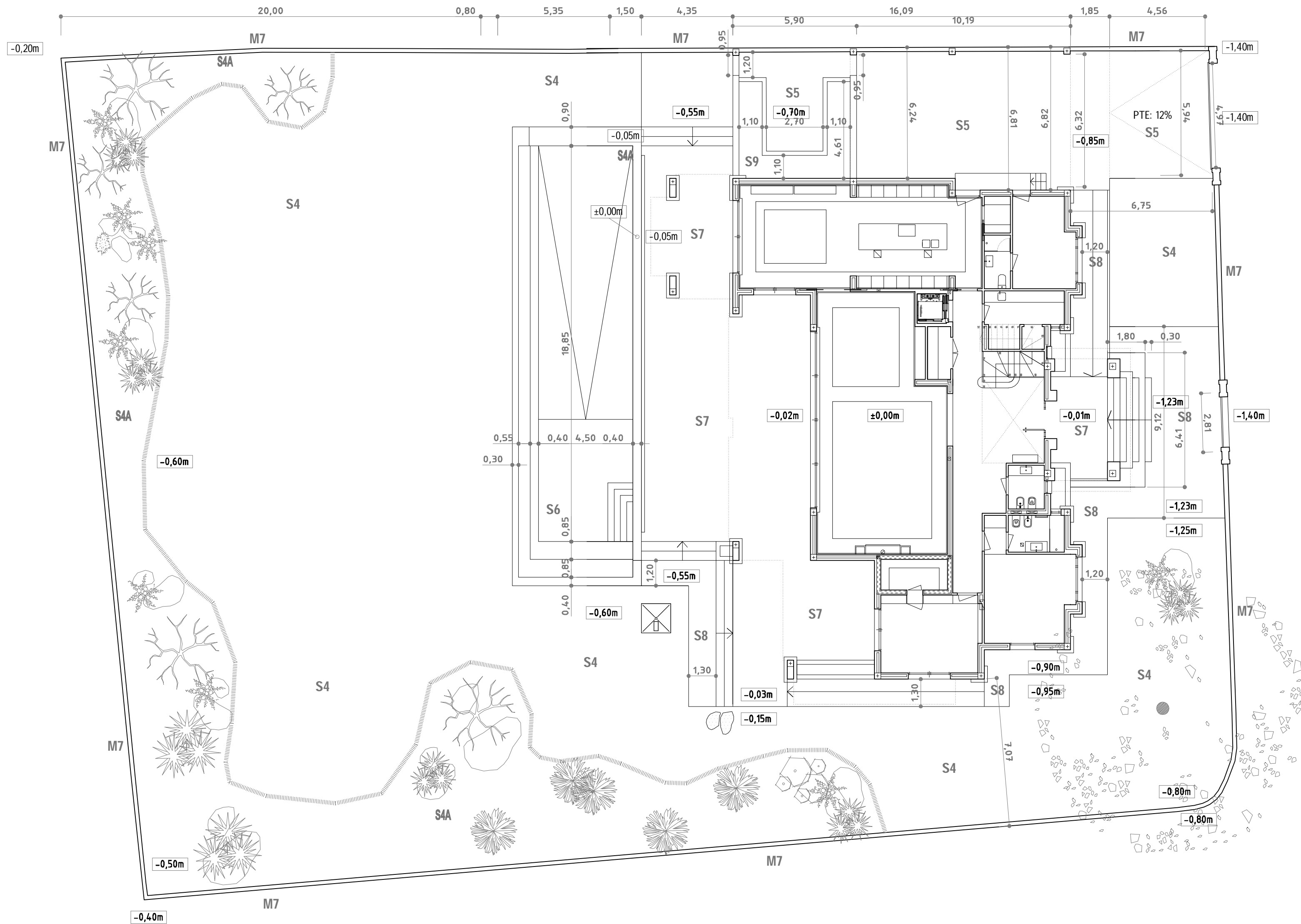


DETALLE ARQUETA DE PASO/REGISTRO



LEYENDA JARDINERIA





CERRAMIENTOS

M7 MURO SIMPLE ENFOSCADO Y PINTADO / E:24cm

- ENFOSCADO / E: 20mm
- MURO DE BLOQUE DE HORMIGON ALIGERADO / E: 200mm
- ENFOSCADO / E: 20mm

SUELOS

S4 TIERRA VEGETAL
TIERRA VEGETAL PARA PLANTACION DE VEGETACION

S4A TIERRA VEGETAL+GRAVA BLANCA D=30-40mm E=5-8cm
TIERRA VEGETAL PARA PLANTACION DE VEGETACION

S5 SUELO EXTERIOR RODADO
SUELO EXTERIOR DE ADOQUIN PARA ACCESOS RODADOS

S6 REVESTIMIENTO VASO DE PISCINA
REVESTIMIENTO DE CERAMICA VITREA GRESSITE HISPALIT UNICOLOR PAS PAPEL BLANCO, 50X50cm

S7 SUELO EXTERIOR TERRAZA/PORCHES
- SOLADO DE BALDOSAS DE MARMOL CREMA NACAR ENVEJECIDO 80x80cm / E: 30mm
- RECIBIDO CON ADHESIVO CEMENTOSO MEJORADO
- RODAPIE MISMO MATERIAL EMBUTIDO A RAS CON PERLITA 12X2cm
- CUBIERTA PLANA INVERTIDA TRANSITABLE - C2
- CON AISLAMIENTO SOLO SOBRE ZONAS HABITABLES

S8 SUELO EXTERIOR ACERADO/JARDIN
- SOLADO DE BALDOSAS DE MARMOL CREMA REAL BLANCO ENVEJECIDO 120X60cm / E: 30mm
- RECIBIDO CON ADHESIVO CEMENTOSO MEJORADO
- RODAPIE MISMO MATERIAL EMBUTIDO A RAS CON PERLITA 12X2cm
- SOLERA DE HA-25. ARMADA CON #6/15cm. / E: 15cm
- FILM DE POLIETILENO
- CAPA DE ZAHORRA COMPACTADA AL 95% EN TONGADAS DE 20cm

S9 BANCADA PARA INSTALACIONES
SOLERA DE HORMIGON PULIDO CON HELICOPTERO PINTADA CON FIBRA DE VIDRIO EN BLANCO