



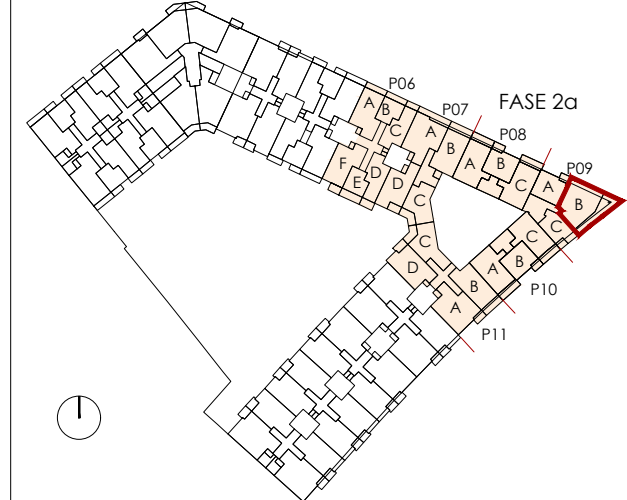
PORTAL 09_PLANTA 01-04_VIV.B

RESUMEN SUPERFICIES ÚTILES	
Total superficie útil interior	93.45 m ²
Total superficie útil exterior	35.85 m ²
Total superficie útil vivienda	129.30 m²

RESUMEN SUPERFICIES CONSTRUIDAS	
Total superficie construida interior	107.03 m ²
Total superficie construida exterior	41.71 m ²
Total superficie construida con comunes	166.16 m²

RESUMEN SUPERFICIES SEGUN DECRETO 218/2005	
Superficie útil BOJA	102.80 m ²
Superficie construida BOJA	139.66 m²

Planta Tipo (x4)



0m 0,5 1 1,5