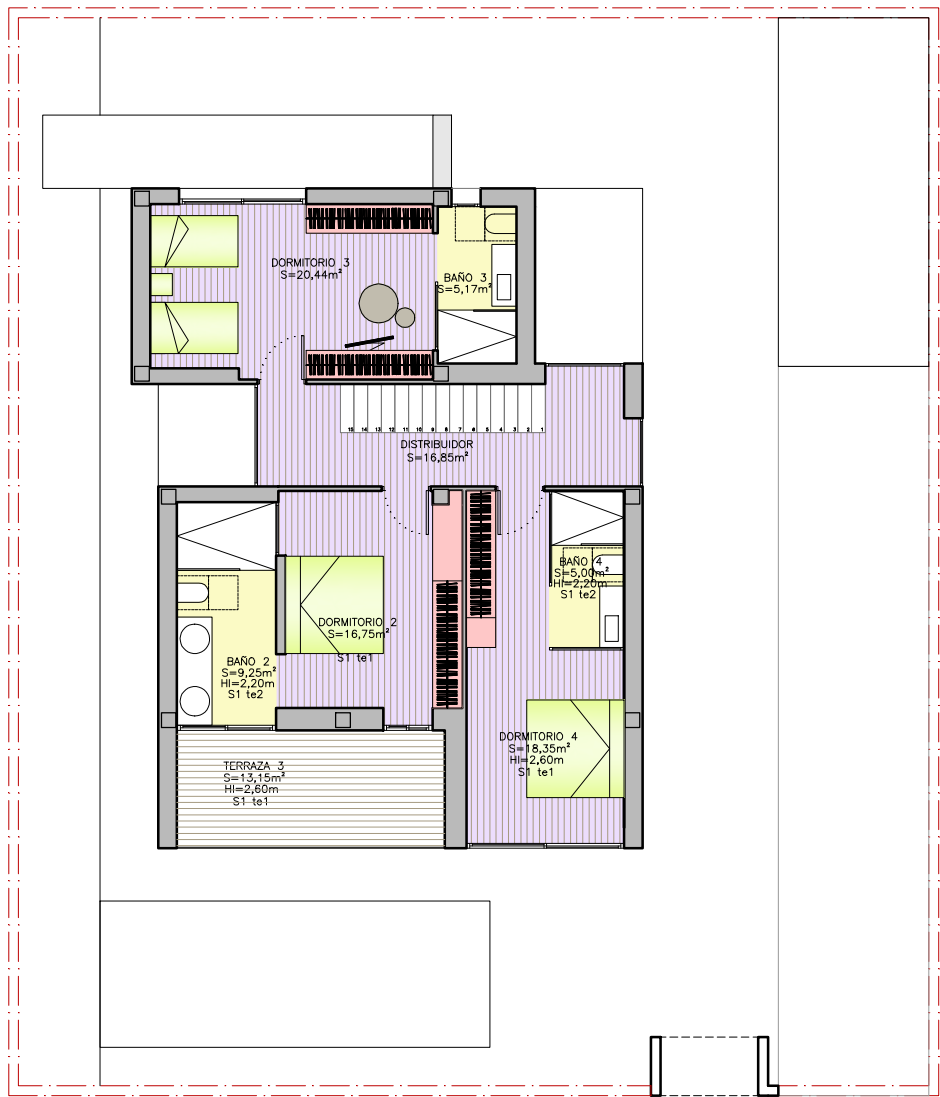


PLANTA PRIMERA



ESCALA: 1/150

4 DORMITORIOS

CUADRO DE SUPERFICIES SUPERFICIES CONSTRUIDAS

SUPERFICIE CONSTRUIDA P. PRIMERA	= 117,80 m ²
SUPERFICIE ÚTIL P. PRIMERA	= 91,80 m ²
SUPERFICIE TERRAZAS DE P. PRIMERA	= 13,15 m ²

TOTAL CONSTRUIDA VIVIENDA	= 246,65 m ²
TOTAL CONSTRUIDA TERRAZAS	= 130,05 m ²
TOTAL CONSTRUIDA PISCINA	= 32,00 m ²