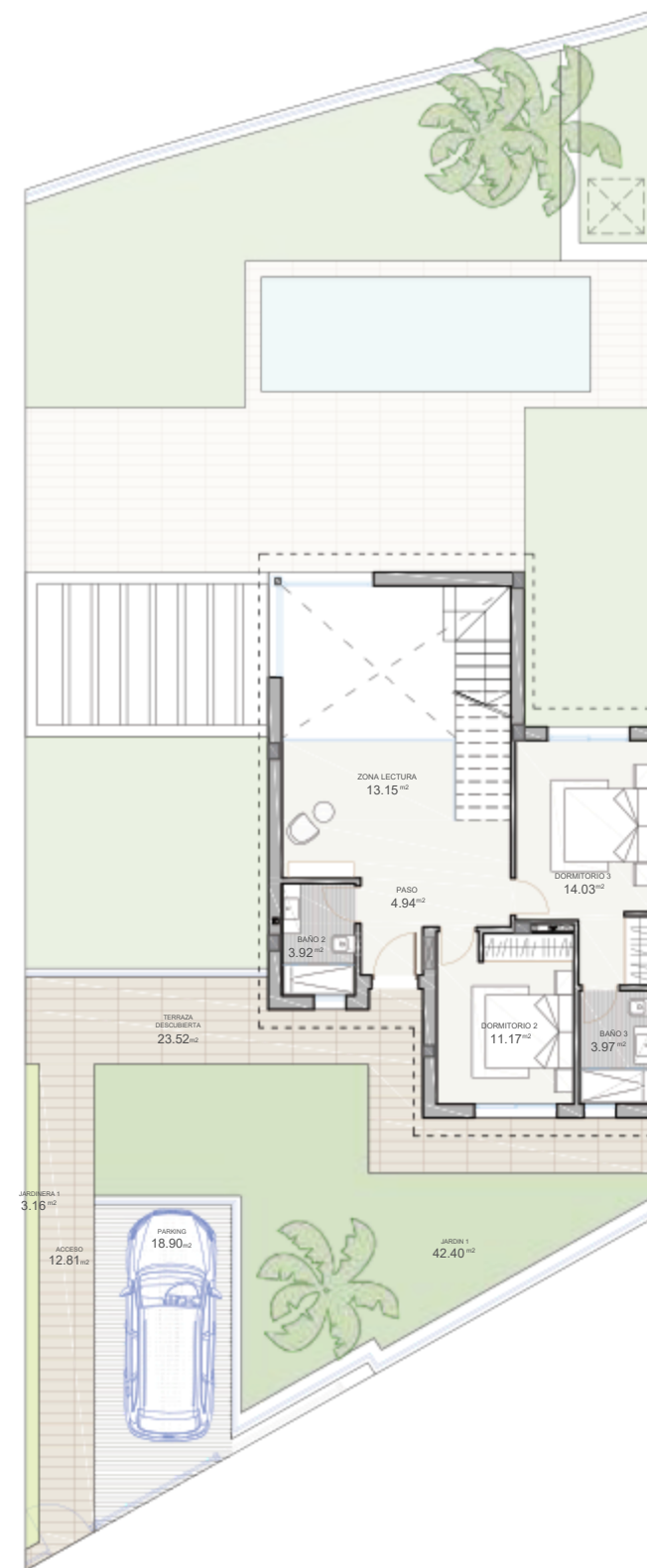


-Viviendas Residencial Polop Hills Nature

65 viviendas aisladas y zonas comunes



TIPOLOGÍA E

Superficies /

Superficie de parcela	396.68 m ²
Salón-comedor-cocina	40.93 m ²
Lavadero	8.69 m ²
Dormitorio 1	16.27 m ²
Baño 1	5.20 m ²
Escalera	6.48 m ²
Útil interior PB	77.57 m ²
Paso	4.94 m ²
Zona lectura	13.15 m ²
Dormitorio 2	11.17 m ²
Dormitorio 3	14.03 m ²
Baño 2	3.92 m ²
Baño 3	3.97 m ²
Útil interior P1	51.18 m ²
Total superficie útil	128.75 m ²
Acceso	12.81 m ²
Parking	18.90 m ²
Jardinera	10.41 m ²
Jardín	139.40 m ²
Terraza descubierta	81.84 m ²
Playa piscina	10.48 m ²
Útil exterior	273.84 m ²
Construida vivienda PB	81.72 m ²
Construida vivienda P1	65.97 m ²
Construida lavadero	10.28 m ²
Construida piscina	23.10 m ²
Total construida	181.07 m ²