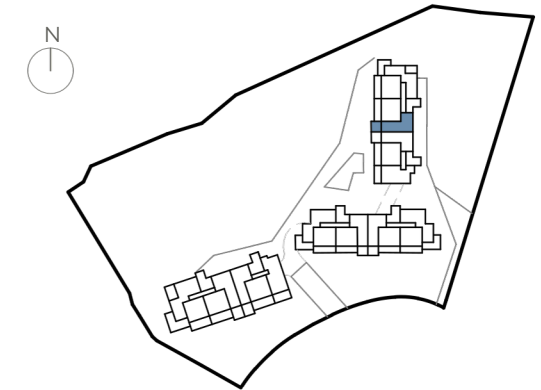


EMPLAZAMIENTO



CUADRO DE SUPERFICIES

Vestíbulo	3,02 m ²
Salón-Comedor-Cocina	29,71 m ²
Distribuidor	4,68 m ²
Dormitorio Principal	12,02 m ²
Dormitorio 2	10,65 m ²
Baño Principal	4,56 m ²
Baño 2	3,71 m ²
Total Sup. Útil Interior	68,36 m²
Terraza Descubierta	15,64
Total Sup. Útil Exterior	15,64
	m ²
	m ²
Superficie construida propia	78,63 m ²
Superficie construida con ZZCC*	91,69 m ²
Según Decreto BOJA 218/2005	
Superficie útil total	75,19 m ²
Superficie construida con ZZCC	100,52 m ²
*No se incluyen terrazas	

Vivienda 048 -Bloque B2 -Portal P4 -Planta P02 -Puerta D

0 1 2 3 4 5m