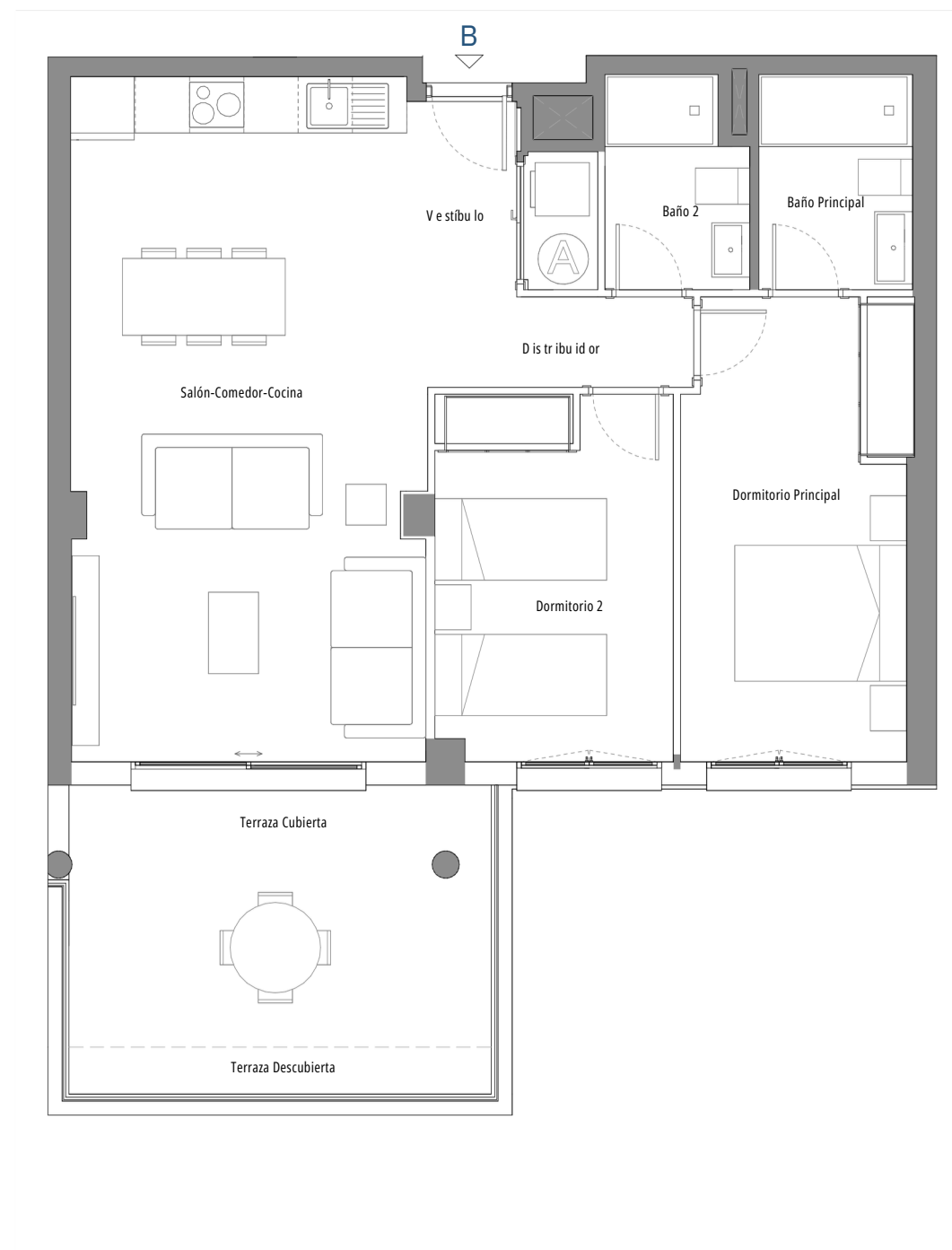




EMPLAZAMIENTO

N



CUADRO DE SUPERFICIES

Vestíbulo	3,50 m ²
Salón-Comedor-Cocina	29,53 m ²
Distribuidor	2,94 m ²
Dormitorio Principal	12,74 m ²
Dormitorio 2	10,59 m ²
Baño Principal	4,05 m ²
Baño 2	3,53 m ²
Total Sup. Útil Interior	66,86 m²

Terraza Cubierta	13,47 m ²
Terraza Descubierta	2,41 m ²
Total Sup. Útil Exterior	15,88 m²

Superficie construida propia	76,22 m ²
Superficie construida con ZZCC*	89,00 m ²

Según Decreto BOJA 218/2005	
Superficie útil total	73,55 m ²
Superficie construida con ZZCC	97,90 m ²

*No se incluyen terrazas

Vivienda 039 -Bloque B2 -Portal P4 -Planta P01 -Puerta B

0 1 2 3 4 5m

La información aquí contenida puede ser modificada durante el transcurso de la ejecución de la obra por exigencias técnicas y jurídicas, sin que ello implique menoscabo en el nivel global de calidades. El mobiliario, incluido el de cocina, se refleja a efectos meramente decorativos, sin que se incluya en la oferta. Los peldaños de acceso a la vivienda y salidas a patios, puede alterarse en función de la rasante de las calles y corresponde a la D.F. fijar el criterio.