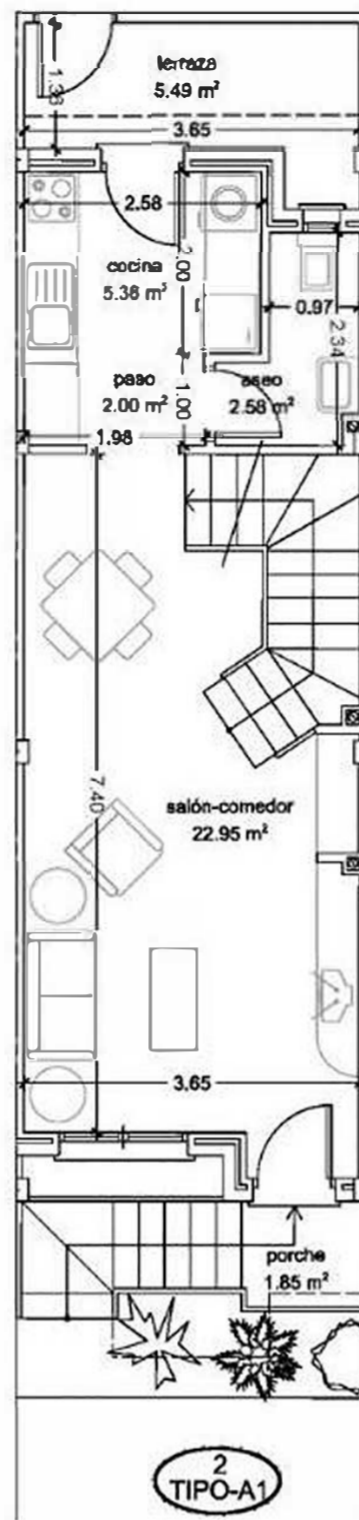
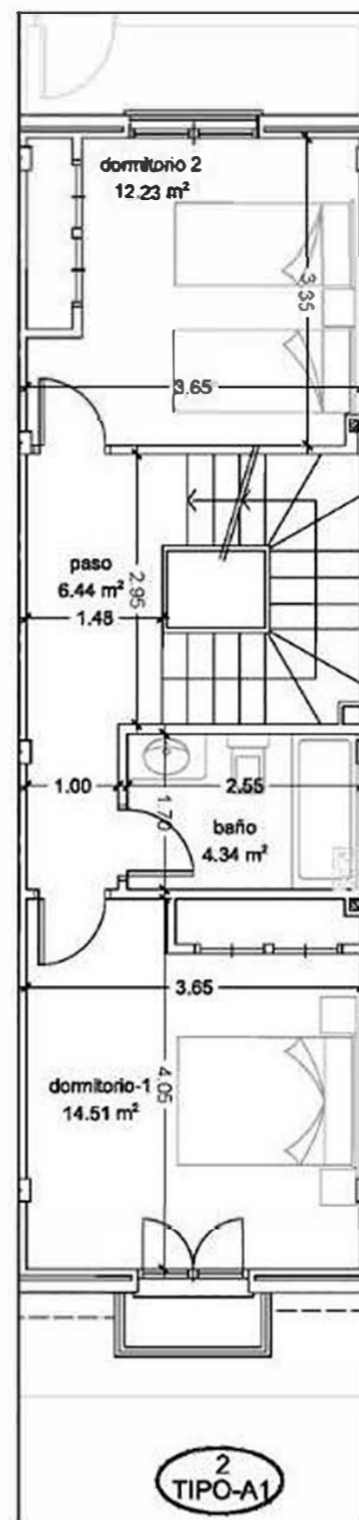


planta sótano



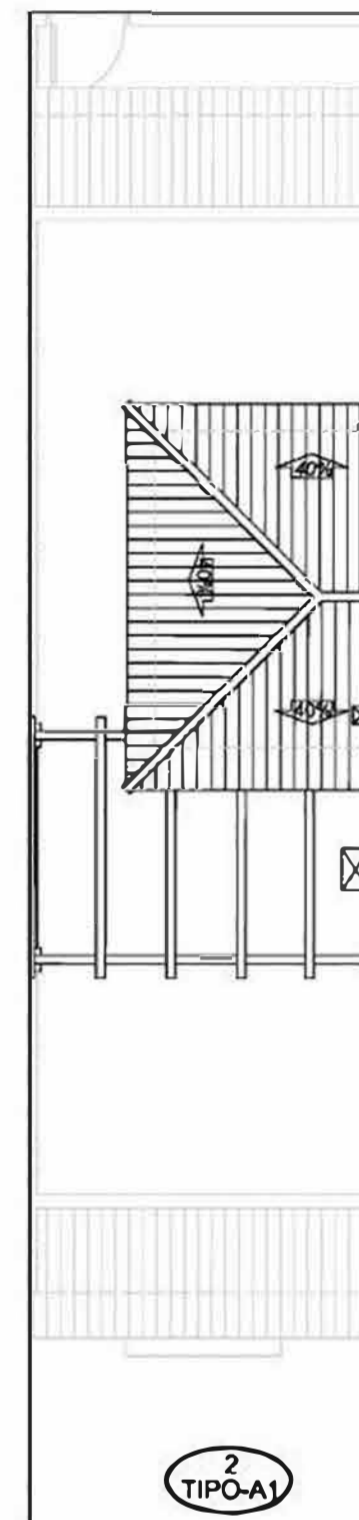
planta baja



planta 1ª

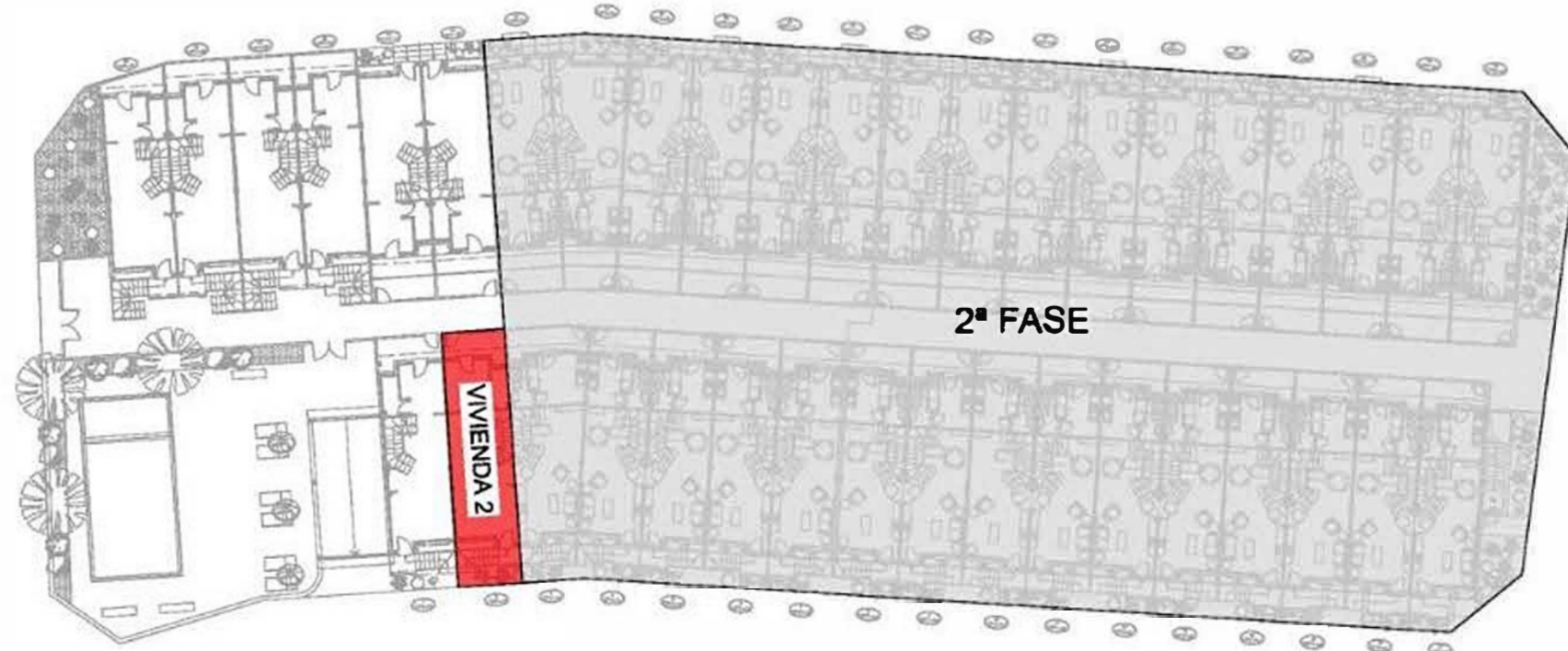


planta terraza



planta cubierta

VIVIENDA 2		SUPERFICIE UTIL		SUPERFICIE CONSTRUIDA
		CERRADA	ABIERTA	
VIVIENDA	PLANTA BAJA	32,89 m ²	7,34 m ²	43,60 m ²
	PLANTA 1ª	37,52 m ²		46,83 m ²
	PLANTA TERRAZA	6,24 m ²	33,99 m ²	8,42 m ²
TOTAL VIVIENDA		76,66 m²	41,33 m²	100,86 m²
GARAJE	SÓTANO	39,97 m ²		43,71 m ²
TOTAL GARAJE		39,97 m²		43,71 m²
TOTAL GARAJE + P.P.Z.C.		62,48 m²		67,87 m²



VIVIENDA 2 escala 1/100

1ª FASE - 8 VIVIENDAS - PISCINA

39 VIVIENDAS UNIFAMILIARES TIPO DÚPLEX CON GARAJES EN SÓTANO