

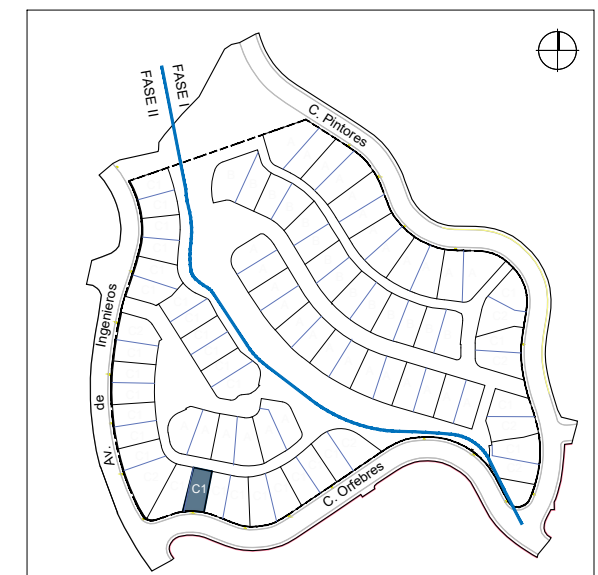
V3D.43

VIVIENDA PA 57

Superficie Útil Interior	96.89 m ²
Superficie Útil Exterior Cubierta	12.55 m ²
Superficie Útil Total	109.44 m²
Superficie Útil Exterior Descubierta	97.78 m ²
Superficie Construida con Comunes	134.05 m²

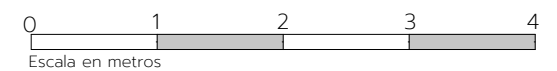
La superficie construida incluye el 100% de los espacios exteriores cubiertos.

Superficies según Decreto 218/2005	
Superficie Útil	106.58 m ²
Superficie Construida	133.58 m²



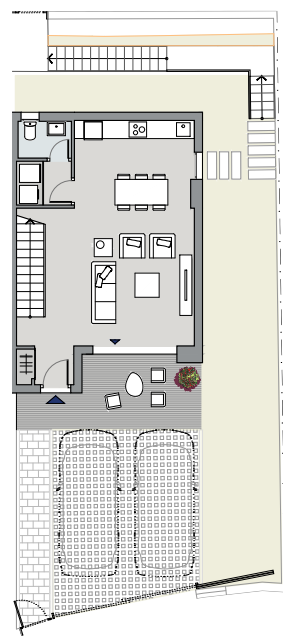
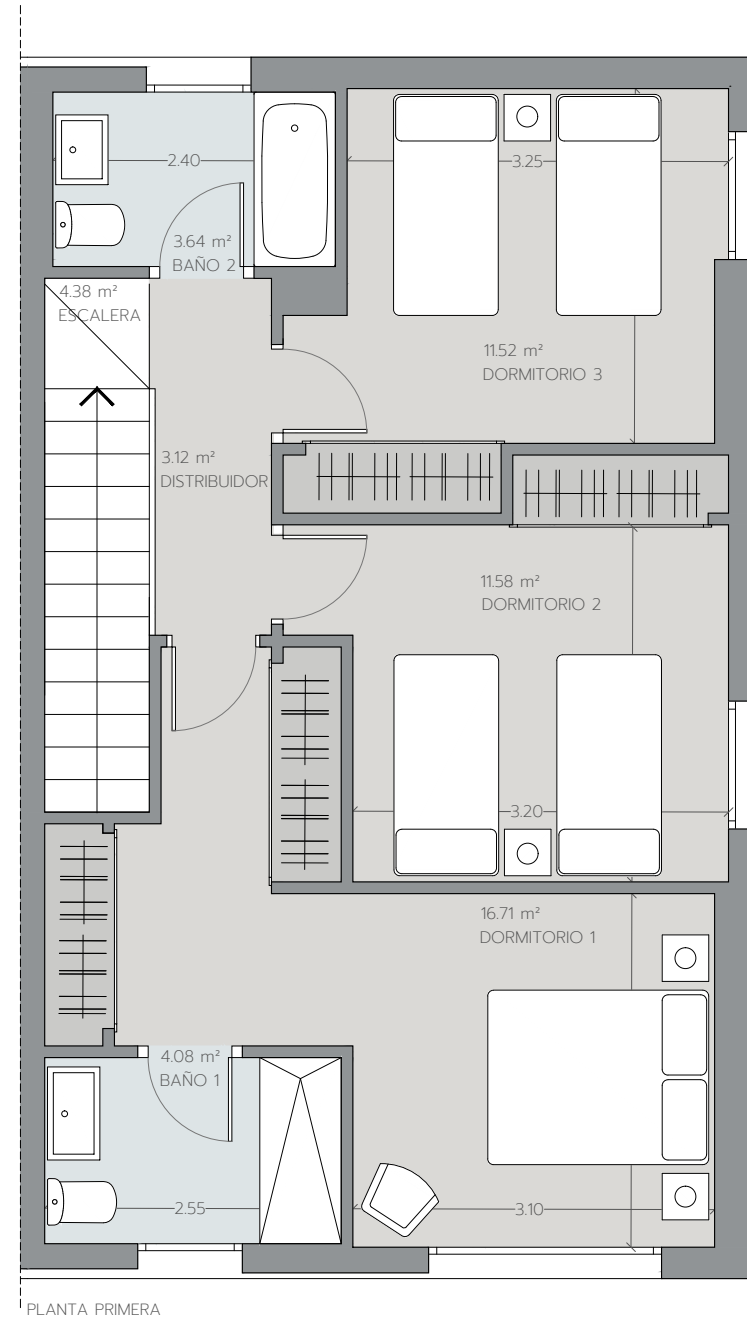
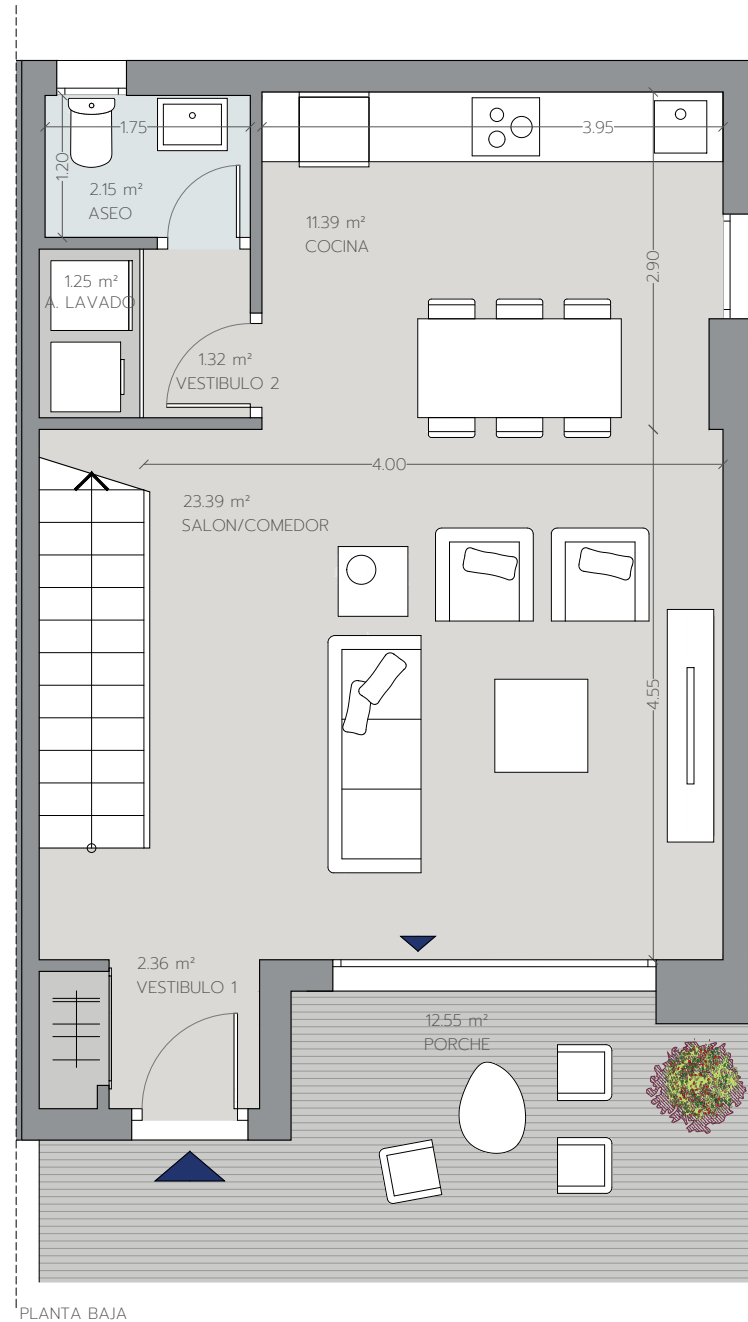
Promueve

Comercializa



Edición 2.0

Marzo 2023



SUP. ÚTIL EXT
DESCUBIERTA
SIN TERRAZA
97,78 m²

PLANTA BAJA
ZONA PARA AJARDINAR SIN PLANTACIONES

LAS IMÁGENES Y DATOS QUE SE PUBLICAN DE LA PROMOCIÓN CONSTITUYEN UNA SIMULACIÓN GRÁFICA DEL PROYECTO CONSTRUCTIVO QUE SE ENCUENTRA EN FASE DE PROYECTO DE EJECUCIÓN

Promueve: ARQURA HOMES, Fondo de Activos Bancarios - N.I.F. V-88.359.286 - Domicilio Social: Calle Serrano Nº 88, Planta 4ª, 28006 Madrid - Inscrita en la C.N.M.V

Comercializa: AELCA Desarrollos Inmobiliarios, S.L. - N.I.F. B-86547627 - Domicilio Social: Calle Padilla Nº 30, 28006 Madrid - Inscrita en el Reg. Mercantil de Madrid, Tomo 30.289, folio 24, Sección 8, Hoja M-545161