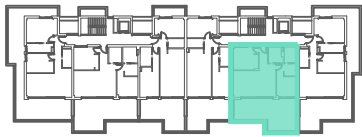
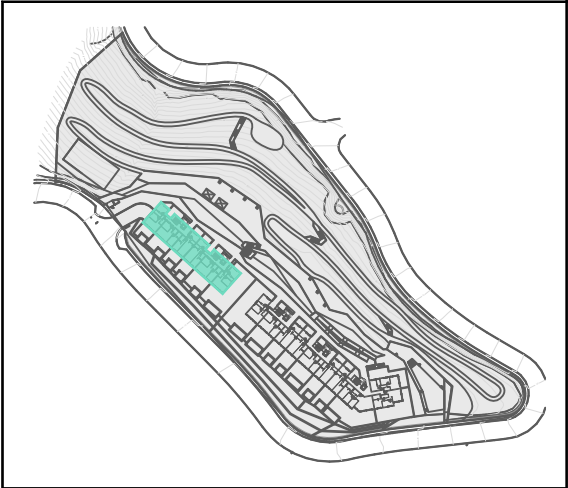
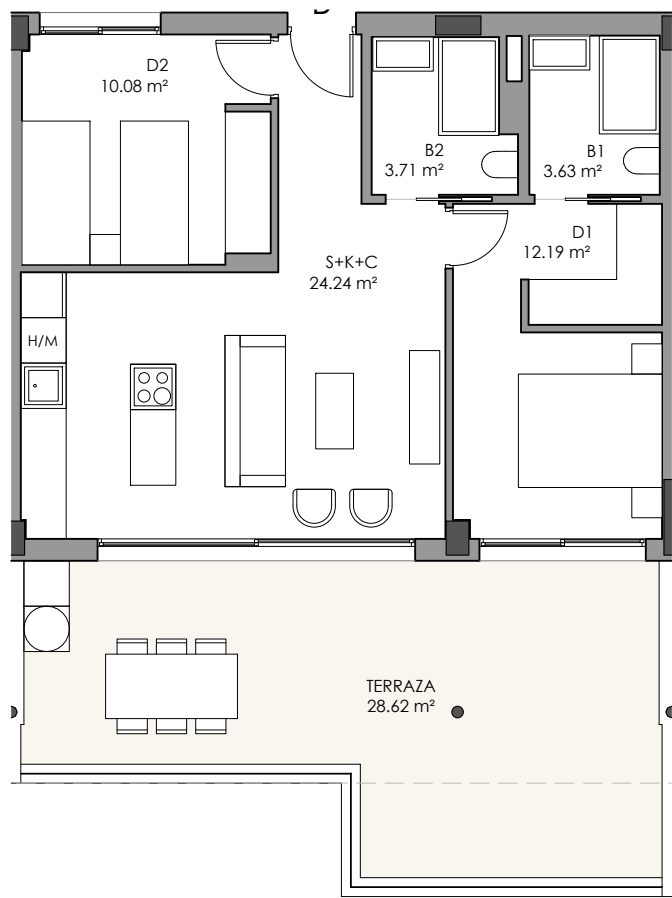
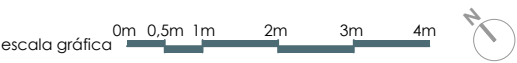


PORTAL 4, PLANTA 2 Y VIVIENDA B



SUP. CONSTRUIDA CON ZONA COMÚN (PORTALES, PASILLOS Y ESCALERAS)	80,16 m²
SUP. CONSTRUIDA DE TERRAZA CUBIERTA	24,19 m²
SUP. CONSTRUIDA DE TERRAZA DESCUBIERTA	5,99 m²
SUP. CONSTRUIDA ZONA COMÚN B.R. (SALÓN SOCIAL, BODEGA, GIMNASIO, SPA...)	5,30 m²
SUP. CONST. CON ZONA COMÚN Y TERRAZAS	115,65 m²
SUP. CONST. EXTERIOR DE ZONA COMÚN (PISCINA, PASEOS Y ZONA DEPORTIVA)	3.302,47 m²
SUP. CONST. EXTERIOR DE JARDINES MEDITERRÁNEOS	5.803,35 m²



SEGÚN EL DECRETO 218/2005 DE LA JUNTA DE ANDALUCÍA, SE COMPUTA COMO SUPERFICIE CONSTRUIDA DE LOS ESPACIOS EXTERIORES DE USO PRIVATIVO, EL 50% DE LA SUPERFICIE REAL DEL SUELO, HASTA UN MÁXIMO DE 10% DE LA SUPERFICIE CONSTRUIDA DE LA VIVIENDA CORRESPONDIENTE.
SUP. CONSTRUIDA SEGÚN D. 218/2005: 65,97 m²