

MANSIÓN 2 - BAJO B

>> Superficie construida con zz.cc 147,32 m²

>> Superficie útil interior 84,11 m²

Superficie útil (interior + exterior cubierta) 112,91 m²

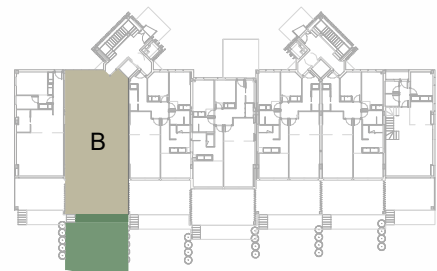
Superficie útil d. 218/2005
(interior+50% exterior cubierta) 92,52 m²

Superficie útil exterior cubierta 28,80 m²

Superficie útil exterior descubierta 34,53 m²

>> Superficies útiles

Entrada	3,46 m ²
Distribuidor	6,87 m ²
Cocina	6,08 m ²
Salón-comedor	20,75 m ²
Baño 1	4,66 m ²
Baño 2	3,80 m ²
Dormitorio 1	17,00 m ²
Dormitorio 2	11,09 m ²
Dormitorio 3	8,11 m ²
Lavadero	2,29 m ²
Terraza	28,80 m ²
Jardín	34,53 m ²



ESCALA 1:75



*Las escaleras a jardín podrán sufrir variaciones en su longitud y/o número de escalones según topografía.

