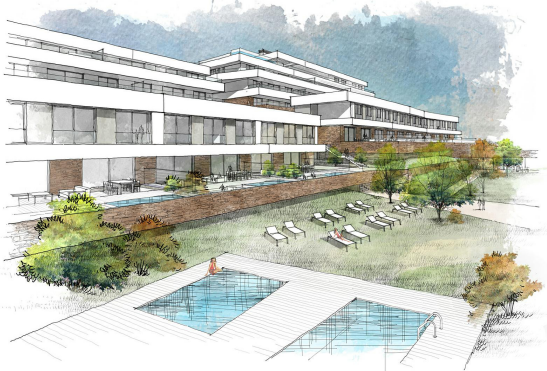


El presente plano comercial, que incluye una parte gráfica y datos relativos a superficies, puede ser objeto de modificaciones ordenadas por los organismos públicos competentes y/o exigencias técnicas o jurídicas, siempre y cuando estén justificadas y no supongan alteraciones sustanciales. El mobiliario mostrado no está incluido y el equipamiento del inmueble será el indicado en la correspondiente memoria de calidades.



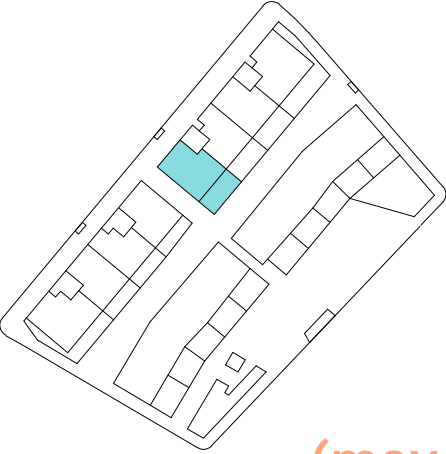
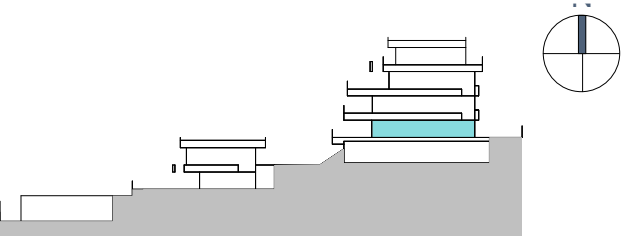
Portal 2-P0-A



Superficies Vivienda 3D

Superficie útil interior	125.91 m²
Superficie útil exterior	42.35 m²
Superficie construida ppZC	207.34 m²

DECRETO 218/2005	
Superficie útil	138.5 m²
Superficie construida	174.43 m²



V3
(may '24)